

ТИПОВЫЕ КОНСТРУКЦИИ, ИЗДЕЛИЯ И УЗЛЫ ЗДАНИЙ И СООРУЖЕНИЙ

СЕРИЯ 1.424.1-5

КОЛОННЫ ЖЕЛЕЗОБЕТОННЫЕ ПРЯМОУГОЛЬНОГО СЕЧЕНИЯ
ДЛЯ ОДНОЭТАЖНЫХ ПРОИЗВОДСТВЕННЫХ ЗДАНИЙ
ВЫСОТОЙ 8,4-14,4м,
ОБОРУДОВАННЫХ МОСТОВЫМИ ОПОРНЫМИ КРАНАМИ
ГРУЗОПОДЪЕМНОСТЬЮ ДО 32 ТОНН

ВЫПУСК 5/87

закладные изделия

рабочие чертежи

23000 - 06
ЦЕНА 1-36

ТИПОВЫЕ КОНСТРУКЦИИ, ИЗДЕЛИЯ И УЗЛЫ ЗДАНИЙ И СООРУЖЕНИЙ

СЕРИЯ 1.424.1-5

КОЛОННЫ ЖЕЛЕЗОБЕТОННЫЕ ПРЯМОУГОЛЬНОГО СЕЧЕНИЯ
ДЛЯ ОДНОЭТАЖНЫХ ПРОИЗВОДСТВЕННЫХ ЗДАНИЙ
ВЫСОТОЙ 8,4-14,4 м,
ОБОРУДОВАННЫХ МОСТОВЫМИ ОПОРНЫМИ КРАНАМИ
ГРУЗОПОДЪЕМНОСТЬЮ ДО 32 ТОНН

ВЫПУСК 5/87
закладные изделия
рабочие чертежи

РАЗРАБОТАНЫ
ЦНИИПРОМЗДАНИЙ

ГЛ.ИНЖЕНЕР ИНСТИТУТА В.В.ГРАНЕВ
НАЧ.ОТДЕЛА КОНСТРУКТ.СИСТЕМ *В.Т.Ильин* В.Т.ИЛЬИН
РУК.СЕКТОРА ОДНОЭТАЖ.ЗДАНИЙ *А.Я.Розенблюм* А.Я.РОЗЕНБЛУМ
ГЛ.ИНЖЕНЕР ПРОЕКТА *К.Г.Костянян* К.Г.КОСТЯНЯН

ГПИ ПРОМСТРОЙПРОЕКТ

ГЛ.ИНЖЕНЕР ИНСТИТУТА *В.И.Королев* В.И.КОРОЛЕВ
НАЧАЛЬНИК СКО-1 *В.В.Михайлов* В.В.МИХАЙЛОВ
ГЛ.ИНЖЕНЕР ПРОЕКТА *Н.И.Григорьев* Н.И.ГРИГОРЬЕВ

УТВЕРЖДЕНЫ

И ВВЕДЕНЫ В ДЕЙСТВИЕ
С 1 АПРЕЛЯ 1988 г.
ПРОТОКОЛОМ ГОССТРОЯ СССР
ОТ 3 ДЕКАБРЯ 1987 г. № ДЧ-99

© ЦИТП Госстроя СССР, 1988

23000-06 2

Выпуск 5/87 серии 1.424.1-5 содержит рабочие чертежи закладных изделий для железобетонных колонн, разработанных в выпусках 1/87 и 2/87 настоящей серии.

Анкеры закладных изделий должны изготавливаться из арматурной стали класса А-III марки 35ГС или 25Г2С.

Марки сталей для плоских элементов закладных изделий назначены на основании «Вопрошенного сортамента металлопродукта для применения в строительных стальных конструкциях», утвержденного Госстроем СССР 21.11.86г.

Закладные изделия М1-1А, М1-1А, М2-1А, М2-1А, М2-23, М2-25 и М2-33 соответствуют унифицированным закладным изделиям серии 1.400-6/76 вып.1 и исключаются от них документами, регламентирующим качество стали.

Закладные изделия должны удовлетворять требованиям ГОСТ10922-75, ГОСТ14098-85 и «Инструкции по сборке соединений арматуры и закладных деталей железобетонных конструкций» СН.393-78.

Товарные соединения анкерных стержней с пластинами допускается выполнять любым типом сварного товарного соединения, предусмотренного ГОСТ 14098-85 (Т1-Т13).

При товарных соединениях анкерных стержней с плоским элементом толщина пластин назначена $\delta \geq 0,65d_{ан}$, где $d_{ан}$ - диаметр анкеров. В случае применения дуговой сварки в раззенкованные отверстия толщина пластин должна быть принята $\delta \geq 0,75d_{ан}$.

Длины анкеров на чертежах даны номинальными, т.е. с учетом оплавления и осадки при сборке. В спецификациях длины анкеров

даны с учетом припуска на оплавление и осадку при сборке. Припуск на длину заготовки принят равным диаметру анкера при приварке с одной стороны и двум диаметрам при приварке с двух сторон.

Закладные изделия МН19... МН25 должны быть металлизированы покрытием, вид и толщина которого принимается по проекту здания. Металлизироваться пластины и анкеры по длине приварки плане 50мм. Металлизацию остальных марок закладных изделий производить при наличии соответствующих указаний в проекте здания.

В закладных изделиях М2-23, М2-25, М2-33, МН14 и МН15 для их фиксации предусмотрены отверстия 10 x 10 мм.

Форма и размеры отверстий для фиксации могут быть уточнены на заводе-изготовителе в части применения того или иного типа фиксации. Допускается не устраивать эти отверстия при способах фиксации, не требующих отверстий в пластинках.

Монтажные петли должны изготавливаться из горячекатанной арматурной стали класса А-I марок ВСтЗсп2 и ВСтЗпс2. В случае, если монтаж может производиться при температуре ниже минус 40°С, для монтажных петель не допускается применение стали марок ВСтЗпс2.

Допускается изготавливать строповочные петли из арматуры периодического профиля класса А-II по ГОСТ 5781-82^а из стали марки 10ГТ, снижая диаметр арматуры на один номер по сравнению с петлей из арматуры класса А-I.

Риски резьбовых осей, предусмотренные на чертежах закладных изделий, выполняются керном и обделаются круглой.

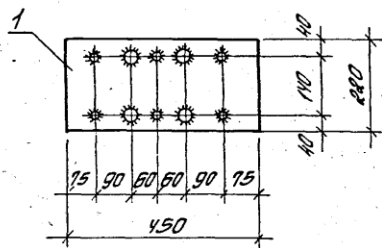
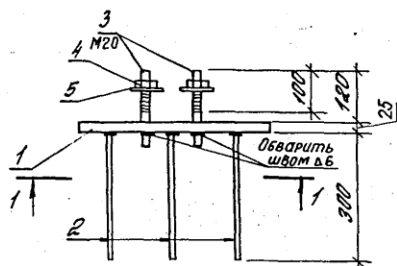
ИЗМ. № 001. Переделка и замена

				1.424.1-5.5/87-77		
				Технические требования		
				Лист	Листов	
				Р	1	2
				ЦНИИПРОМЗДАНИЙ		
				Формат А4		

Р.к.авт. П.з.авт. А.С. КОТОНЯК Р.к.авт. Р.к.авт.

1.424.1-5.5/87-77				Лист
				2

23000-06 4 Формат А4



Поз.	Наименование	Кол.	Масса ед., кг	Общая масса, кг
1	-25x220, ВСтЗсп5; L=450	1	19,4	23,0
2	φ10 АIII; L=310	6	0,2	
3	φ20 АI; L=180 (с нарезкой)	4	0,5	
4	Гайка М20	4	0,05	
5	Шайба 20.01.019	4	0,05	

Арматура класса А-I и А-III по ГОСТ 5781-82*;
 сталь толстолистовая ВСтЗсп5 по ГОСТ 380-71*;
 гайка по ГОСТ 5915-70*;
 шайба по ГОСТ 11371-78.

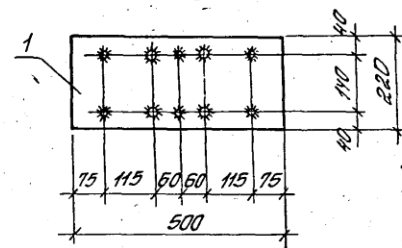
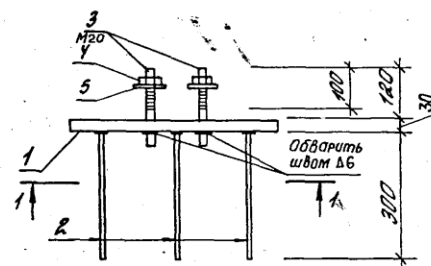
1.424.1-5.5/87-1

Изм. № по И. Дата вступления в силу

Иск. сект. Розендикт
 Руководитель Костянов
 От. инж. Петров
 От. инж. Хайтлина
 Провер. Королёва

Изделие закладное
 МН1

Издательство
 Р
 Лист
 1
 ЦНИИПРОМЗАДАНИЙ



Поз.	Наименование	Кол.	Масса ед., кг	Общая масса, кг
1	-30x220, 09Г2С-12; L=500	1	25,9	29,5
2	φ10 АIII; L=310	6	0,2	
3	φ20 АI; L=180 (с нарезкой)	4	0,5	
4	Гайка М20	4	0,05	
5	Шайба 20.01.019	4	0,05	

Арматура класса А-I и А-III по ГОСТ 5781-82*;
 сталь толстолистовая 09Г2С-12 по ГОСТ 19282-73*;
 гайка по ГОСТ 5915-70*;
 шайба по ГОСТ 11371-78.

1.424.1-5.5/87-2

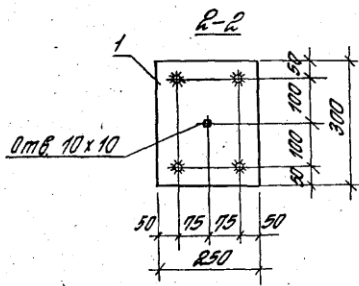
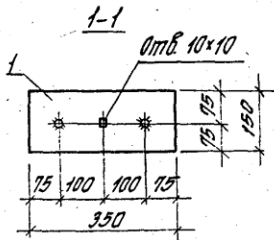
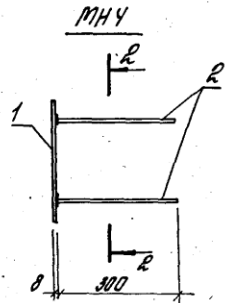
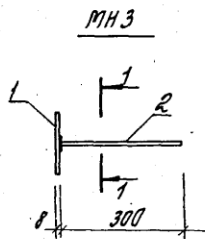
Изм. № по И. Дата вступления в силу

Иск. сект. Розендикт
 Руководитель Костянов
 От. инж. Петров
 От. инж. Хайтлина
 Провер. Королёва

Изделие закладное
 МН2

Издательство
 Р
 Лист
 1
 ЦНИИПРОМЗАДАНИЙ

23000-06 5 Формат



Марка изделия	Поз	Наименование	Кол.	Масса ед, кг	Общая масса, кг
МНЗ	1	8x150; 80т3оп5-1; L=350	1	3,3	3,7
	2	Ф10АШ; L=310	2	0,2	
МНУ	1	8x250; 80т3оп5-1; L=300	1	4,7	5,5
	2	Ф10АШ; L=310	4	0,2	

Арматура класса А-III по ГОСТ 5781-82*;
сталь толстолистовая 80т3оп5-1 по ТУ 14-1-3023-80

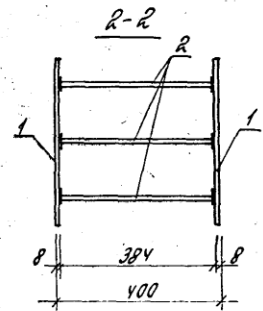
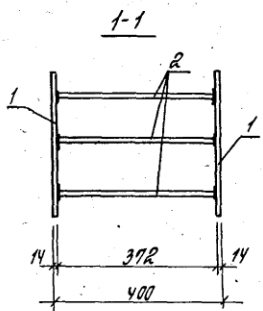
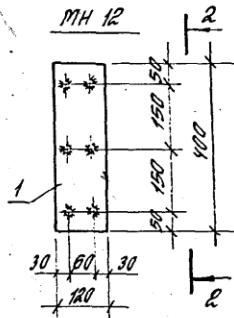
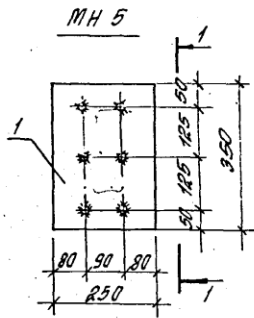
1.424.1-5.5/87-3

Исполнение и детали

Рис. сект.	Разработан	А.Р.
Листинг пр.	Колотыгин	Рос.
От. инж.	Летов	В.А.
От. инж.	Кочеткова	Л.С.
Подпись	Королева	

Изделие закладное
МНЗ, МНУ

Итого	Лист	Листов
Р		1
ЦНИИПРОМЗАДАНИЙ		



Марка изделия	Поз	Наименование	Кол.	Масса ед, кг	Общая масса, кг
МН5	1	14x250; 80т3оп5; L=350	2	9,6	25,3
	2	Ф20АШ; L=412	5	1,02	
МН12	1	8x120; 80т3оп2; L=400	2	3,0	9,0
	2	Ф14АШ; L=412	5	0,5	

Арматура класса А-III по ГОСТ 5781-82*;
сталь толстолистовая 80т3оп5 по ТУ 14-1-3023-80;
80т3оп2 по ГОСТ 380-91*

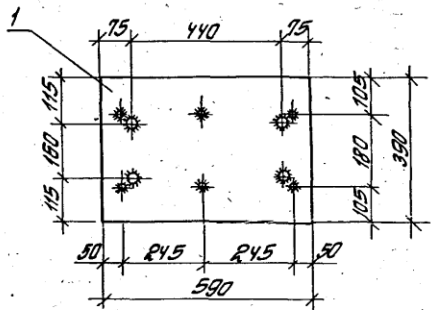
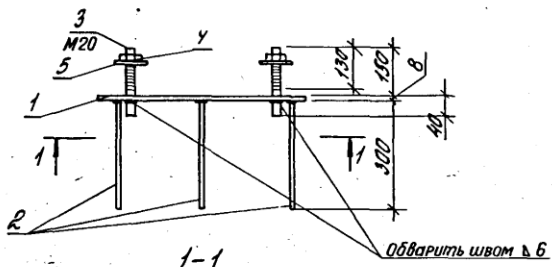
1.424.1-5.5/87-4

Исполнение и детали

Рис. сект.	Разработан	А.Р.
Листинг пр.	Колотыгин	Рос.
От. инж.	Летов	В.А.
От. инж.	Кочеткова	Л.С.
Подпись	Королева	

Изделие закладное
МН5, МН12

Итого	Лист	Листов
Р		1
ЦНИИПРОМЗАДАНИЙ		



Поз.	Наименование	Кол.	Масса ед., кг	Общая масса, кг
1	-8×390; ВСт3 кл 2; l=590	1	14,4	17,8
2	φ 10 АIII; l=310	6	0,2	
3	φ 22 А I; l=190 (с нарезкой)	4	0,5	
4	Гайка М20	4	0,05	
5	Шайба 20.01.019	4	0,05	

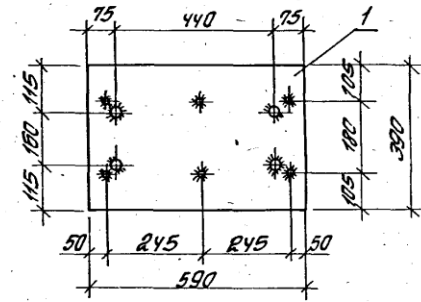
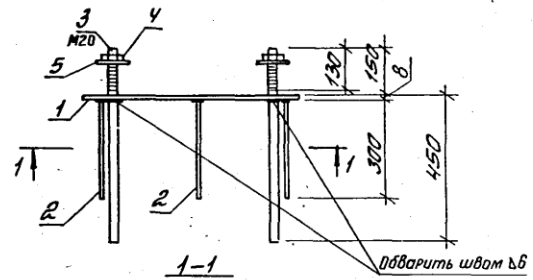
Арматура класса А-I и А-III по ГОСТ 5781-82*;
 сталь толстолистовая ВСт3 кл 2 по ГОСТ 380-71*;
 Гайка по ГОСТ 5915-70*;
 шайба по ГОСТ 11371-78.

1.424.1-5.5/87-5

Изм. №	Подпись и дата	Взам. инв. №
	Рук. сект. Рязаньлат	Ар
	Уч. инж. пр. Костанян	Кос
	Уч. инж. Лепин	Леп
	Уч. инж. Хайтлина	Хай
Проверил	Каралева	

Изделие закладное
 тн 7
 ЦНИИПРОТЗДАНИИ

Формат А4



Поз.	Наименование	Кол.	Масса ед., кг	Общая масса, кг
1	-8×390; ВСт3 кл 2; l=590	1	14,4	23,0
2	φ 10 АIII; l=310	6	0,2	
3	φ 22 А III; l=500 (с нарезкой)	4	1,8	
4	гайка М 20	4	0,05	
5	шайба 20.01.019	4	0,05	

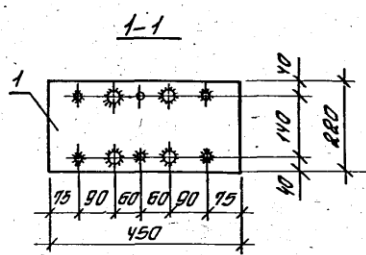
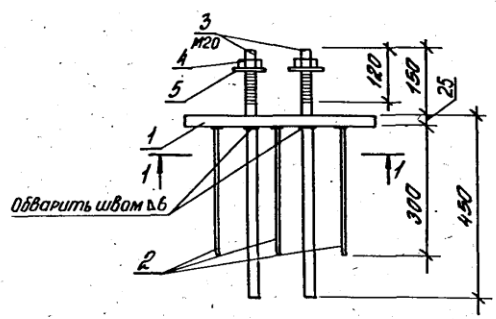
Арматура класса А-III по ГОСТ 5781-82*;
 сталь толстолистовая ВСт3 кл 2 по ГОСТ 380-71*;
 гайка по ГОСТ 5915-70*;
 шайба по ГОСТ 11371-78.

1.424.1-5.5/87-6

Изм. №	Подпись и дата	Взам. инв. №
	Рук. сект. Рязаньлат	Ар
	Уч. инж. пр. Костанян	Кос
	Уч. инж. Лепин	Леп
	Уч. инж. Хайтлина	Хай
Проверил	Каралева	

Изделие закладное
 тн 10
 ЦНИИПРОТЗДАНИИ

23000-06 7 Формат



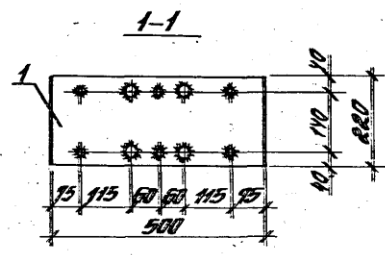
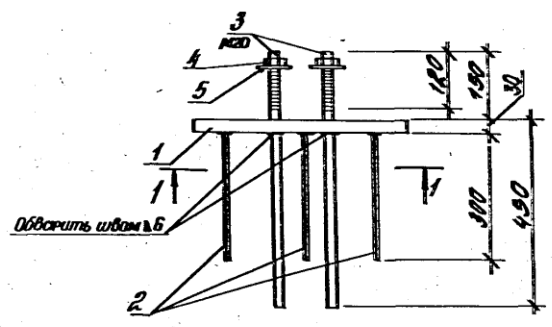
Поз.	Наименование	Кол.	Масса ед, кг	Общая масса, кг
1	-25x220, ВСт3сп5; L=450	1	19,4	28,0
2	φ 10 А III; L=310	6	0,2	
3	φ 22 А III; L=600 (с нарезкой)	4	1,8	
4	Гайка М20	4	0,05	
5	Шайба 20.01.019	4	0,05	

Арматура класса А-III по ГОСТ 5781-82*;
 сталь толстолистовая ВСт3сп5 по ГОСТ 380-71*;
 гайка по ГОСТ 5915-70*;
 шайба по ГОСТ 11371-78.

1.424.1-5.5/97-7

Р. сект.	Изендикян	AR	Изделие закладное ТНВ	ЦНИИПРОМЗДАНИИ
Р. инж. пр.	Кортежан	Р		
Р. инж.	Леруши	Л		
Ст. инж.	Каликина	КС		
Пробирш.	Кортежа	КС		

Формат А4



Поз.	Наименование	Кол.	Масса ед, кг	Общая масса, кг
1	-30x220, 09Г2С-12; L=500	1	25,9	34,5
2	φ 10 А III; L=310	6	0,2	
3	φ 22 А III; L=600 (с нарезкой)	4	1,8	
4	Гайка М20	4	0,05	
5	Шайба 20.01.019	4	0,05	

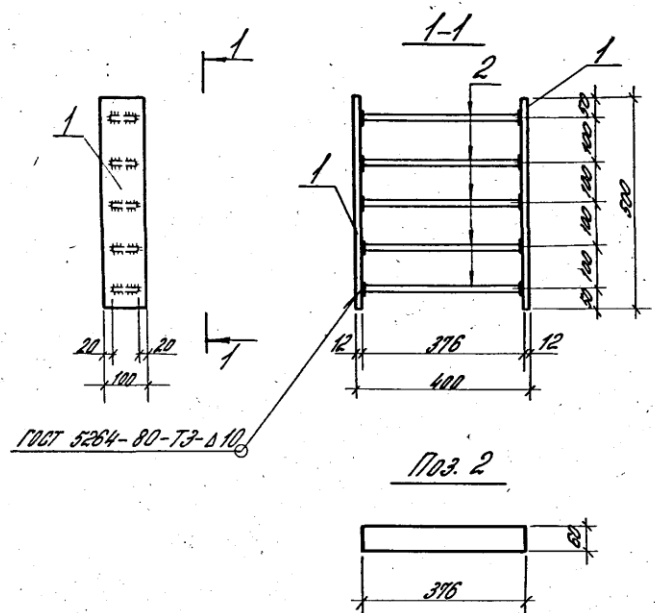
Арматура класса А-III по ГОСТ 5781-82*;
 сталь толстолистовая 09Г2С-12 по ГОСТ 19282-73*;
 гайка по ГОСТ 5915-70*;
 шайба по ГОСТ 11371-78.

1.424.1-5.5/97-8

Р. сект.	Изендикян	AR	Изделие закладное ТН9	ЦНИИПРОМЗДАНИИ
Р. инж. пр.	Кортежан	Р		
Р. инж.	Леруши	Л		
Ст. инж.	Каликина	КС		
Пробирш.	Кортежа	КС		

23000-06 8

Шкала 0,5



Поз.	Наименование	Кол.	Масса ед., кг	Общая масса, кг
1	-12x100, 8ст 3пс 6-1, L=500	2	4,7	27,1
2	-20x60; L=376	5	3,54	

Сталь толстолистовая 8ст 3 пс 6-1 по ТУ 14-1-3023-80

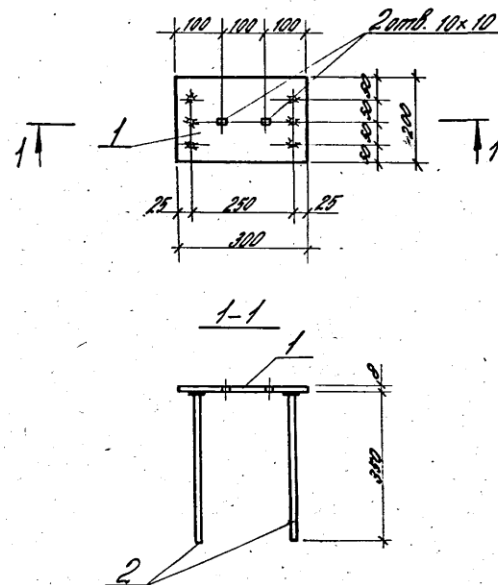
1424.1-5.5/87-9

Рук. сект. Разенданов
П.ин. пр. Костякин
Ст. инж. Терещин
Ст. инж. Хайтунца
Пробер. Коромеев

Изделие закладное
МН 11

Станд. Лист Листов
Р 1 1
ЦНИИПРОМЗДАНИЙ

Формат А4



Поз.	Наименование	Кол.	Масса ед., кг	Общая масса, кг
1	-8x200, 8ст 3пс 6-1, L=300	1	3,8	5,7
2	φ12, 8. III; L=362	6	0,32	

Арматура класса 8-III по ГОСТ 5781-82*;
Сталь толстолистовая 8ст 3 пс 6-1 по ТУ 14-1-3023-80

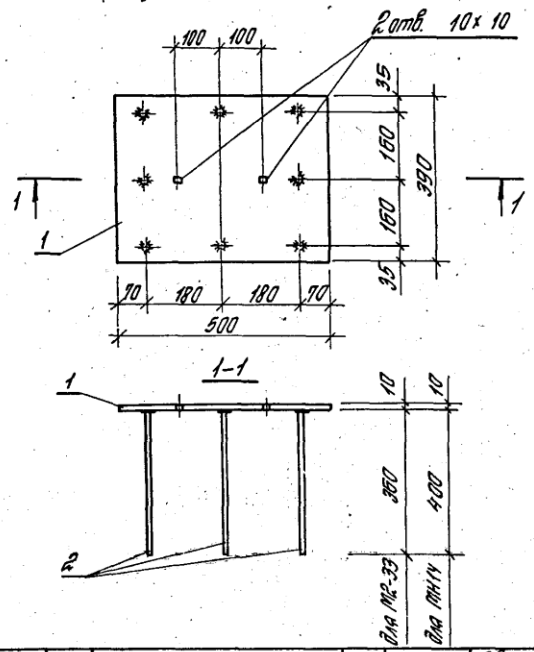
1424.1-5.5/87-10

Рук. сект. Разенданов
П.ин. пр. Костякин
Ст. инж. Терещин
Ст. инж. Хайтунца
Пробер. Коромеев

Изделие закладное
МН 6

Станд. Лист Листов
Р 1 1
ЦНИИПРОМЗДАНИЙ

23000-06 9 Формат



Марка изделия	Поз.	Наименование	Кол.	Масса ед., кг	Общая масса, кг
МР-33	1	-10x390, Вст 3 кл Б-1; L=500	1	15,3	17,9
	2	Ф 12 АШ; L=372	8	0,32	
МН 14	1	-10x390, Вст 3 кл Б-1; L=500	1	15,3	19,2
	2	Ф 14 АШ; L=415	8	0,5	

Арматура класса А-III по ГОСТ 5781-82*,
 сталь толстолистовая Вст 3 кл Б-1 по ГУ 14-1-3023-80.

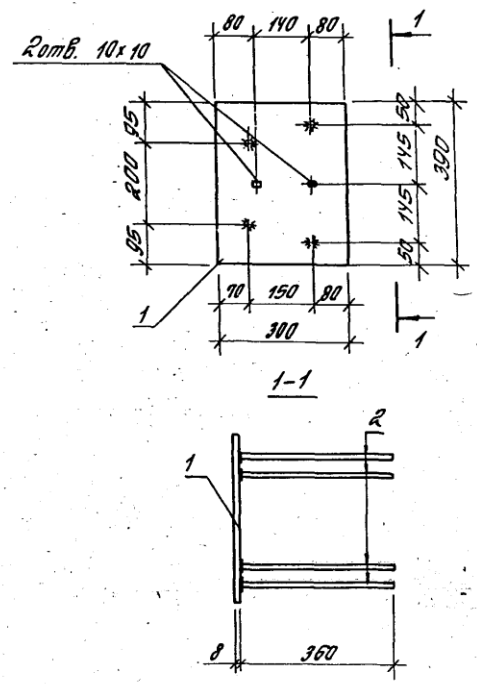
1424.1- 5.5/87-11

Рект	Изм. пр.	Конт. пр.	Инж.	Инж.	Проверил	Исполн.	Лист	Листов
Развильнит	Костанян	Лемеш	Кайталиа	Королева			Р	1

Изделие закладное
 МР-33; МН 14

ЦНИИПРОТЗДАНИИ

Формат А4



Поз.	Наименование	Кол.	Масса ед., кг	Общая масса, кг
1	-8x300, Вст 3 кл А; L=390	1	7,4	8,7
2	Ф 12 АШ; L=372	8	0,32	

Арматура класса А-III по ГОСТ 5781-82*,
 сталь толстолистовая Вст 3 кл А по ГОСТ 380-74.

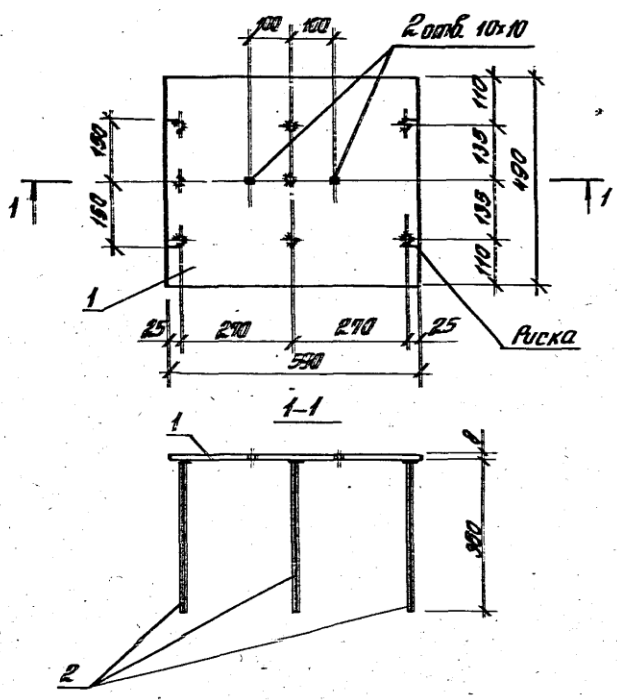
1424.1- 5.5/87-12

Рект	Изм. пр.	Конт. пр.	Инж.	Инж.	Проверил	Исполн.	Лист	Листов
Развильнит	Костанян	Лемеш	Кайталиа	Королева			Р	1

Изделие закладное
 МР-23

ЦНИИПРОТЗДАНИИ

23000-06 10 Формат А4



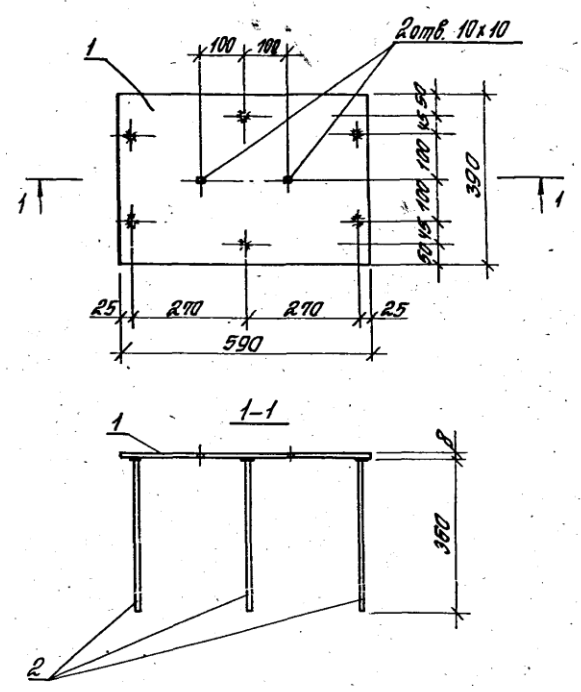
Поз.	Наименование	Кол.	Масса ед., кг	Общая масса, кг
1	8x490, 80т3 кл 2, l=590	1	18,2	21,1
2	φ 12 А III; l=312	9	0,32	

Арматура класса А-III по ГОСТ 5781-82*;
 сталь толстолистовая 80т3 кл 2 по ГОСТ 380-71*.

1.424.1-5.5/87-13

Цикл № 1001. Изготовлено и введено в эксплуатацию

Цикл пр. подл.	Исполнитель	Д.А.	Изделие закладное М2-15	ЦНИИПРОМЗДАНИИ
Р.Ц.И.И. пр.	Контроль	Р.С.		
От. инж.	Корольков	В.С.		
Проверка	Королева			



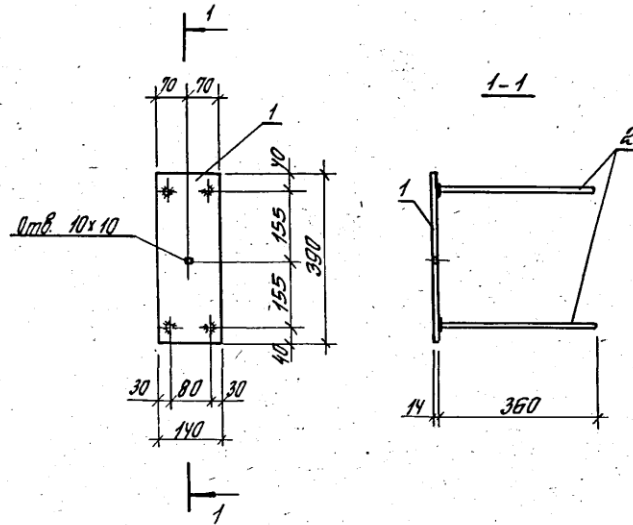
Поз.	Наименование	Кол.	Масса ед., кг	Общая масса, кг
1	8x390, 80т3 кл 2, l=590	1	14,5	16,4
2	φ 12 А III; l=312	6	0,32	

Арматура класса А-III по ГОСТ 5781-82*;
 сталь толстолистовая 80т3 кл 2 по ГОСТ 380-71*.

1.424.1-5.5/87-14

Цикл № 1001. Изготовлено и введено в эксплуатацию

Цикл пр. подл.	Исполнитель	Д.А.	Изделие закладное М2-25	ЦНИИПРОМЗДАНИИ
Р.Ц.И.И. пр.	Контроль	Р.С.		
От. инж.	Корольков	В.С.		
Проверка	Королева			



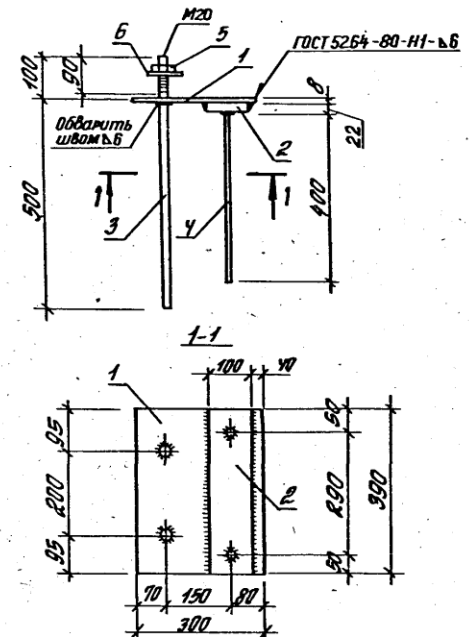
Поз.	Наименование	Кол.	Масса ед., кг	Общая масса, кг
1	- 14x140, ВСтЗпБ-1; l=390	1	6,0	7,2
2	Ф 12 А III; l=372	4	0,3	

Арматура класса А-III по ГОСТ 5781-82*;
сталь толстолистовая ВСтЗпБ-1 по ТУ44-1-3023-80.

1.424.1-5.5/87-15

Инж. сект. Разендлант	Инж. пр. Котляков	Инж. Лист	Инж. Листов
Инж. Лепин	Инж. Лепин	Инж. Лист	Инж. Листов
Инж. Лепин	Инж. Лепин	Инж. Лист	Инж. Листов
Инж. Лепин	Инж. Лепин	Инж. Лист	Инж. Листов

Изделие закладное М2-32
ЦНИИПРОТЭДНИИ



Поз.	Наименование	Кол.	Масса ед., кг	Общая масса, кг
1	- 8x300, ВСтЗкл2; l=390	1	7,4	19,0
2	- 22x100, ВСтЗкл5; l=390	1	6,8	
3	Ф 22 А III; l=600 (с нарезкой)	2	1,8	
4	Ф 14 А III; l=415	2	0,5	
5	Гайка М20	2	0,05	
6	Шайба 20.01.019	2	0,05	

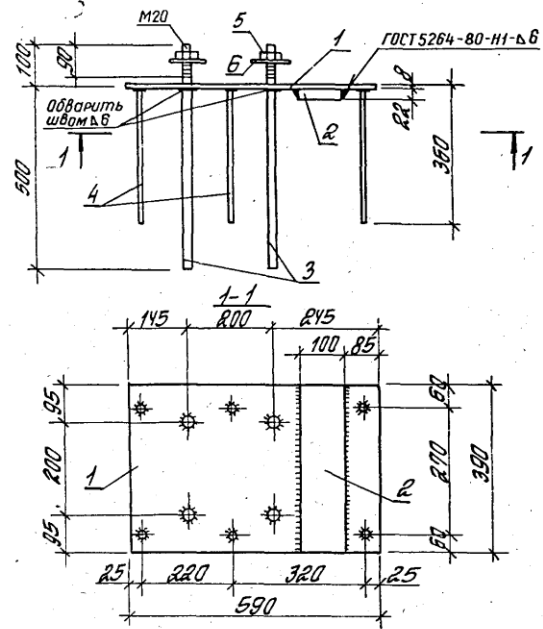
Арматура класса А-III по ГОСТ 5781-82*;
сталь толстолистовая ВСтЗкл2, ВСтЗкл5 по ГОСТ 380-71*;
гайка по ГОСТ 5915-70*; шайба по ГОСТ 11371-78.

1.424.1-5.5/87-16

Инж. сект. Разендлант	Инж. пр. Котляков	Инж. Лист	Инж. Листов
Инж. Лепин	Инж. Лепин	Инж. Лист	Инж. Листов
Инж. Лепин	Инж. Лепин	Инж. Лист	Инж. Листов
Инж. Лепин	Инж. Лепин	Инж. Лист	Инж. Листов

Изделие закладное М2-11
ЦНИИПРОТЭДНИИ

23000-06 12 Формат А4



Поз	Наименование	кол.	Масса ед., кг	Общая масса, кг
1	-8x390, ВРтЗ кл 2; L=590	1	14,5	39,8
2	-22x100, ВРтЗ кл 5; L=390	1	6,8	
3	φ22 А III; L=500 (с нарезкой)	4	1,8	
4	φ16 А III; L=372	6	0,3	
5	Гайка М20	4	0,05	
6	Шайба 20.01.019	4	0,05	

Арматура класса А-III по ГОСТ 5781-81*;
 сталь толстолистовая ВРтЗ кл 2, ВРтЗ кл 5 по ГОСТ 380-71*;
 гайка по ГОСТ 5915-70*; шайба по ГОСТ 11371-78.

1.424.1-5.5/87-17

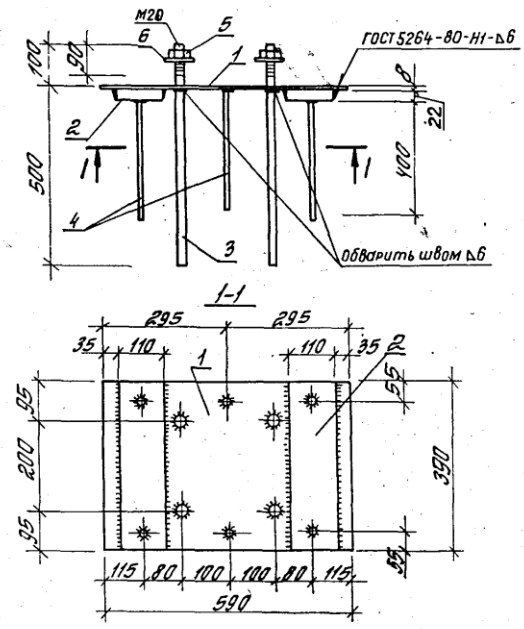
№ инв. № лист Подпись и дата

Рис. сект. Удальцов АР
 Инж. пр. Костянин ЕО
 От инж. Латыш АС
 От инж. Хайтлина АС
 Проверил Коралева

Изделие закладное
 МН 13

Таблица Лист Листов
 1
 ЦНИИПРОМЗАДАНИЙ

Проект АЧ



Поз	Наименование	кол.	Масса ед., кг	Общая масса, кг
1	-8x390, ВРтЗ кл 2; L=590	1	14,5	39,9
2	-22x110, ВРтЗ кл 5; L=390	2	7,4	
3	φ22 А III; L=500 (с нарезкой)	4	1,8	
4	φ14 А III; L=415	6	0,5	
5	Гайка М20	4	0,05	
6	Шайба 20.01.019	4	0,05	

Арматура класса А-III по ГОСТ 5781-82*;
 сталь толстолистовая ВРтЗ кл 2, ВРтЗ кл 5 по ГОСТ 380-71*;
 гайка по ГОСТ 5915-70*; шайба по ГОСТ 11371-78.

1.424.1-5.5/87-18

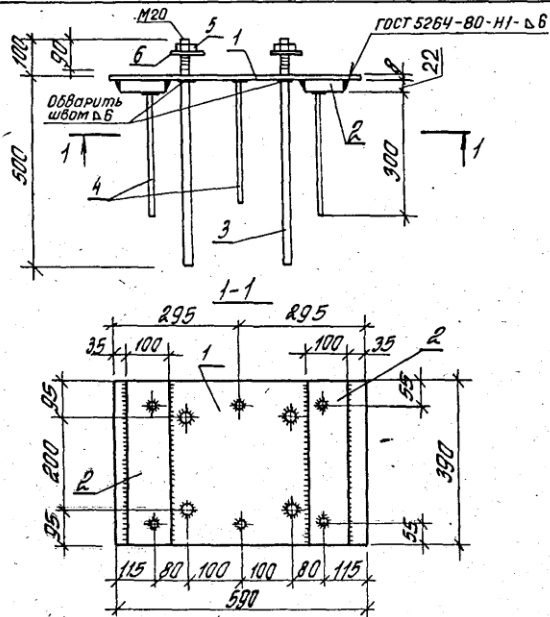
№ инв. № лист Подпись и дата

Рис. сект. Удальцов АР
 Инж. пр. Костянин ЕО
 От инж. Латыш АС
 От инж. Хайтлина АС
 Проверил Коралева

Изделие закладное
 М2-13

Таблица Лист Листов
 1
 ЦНИИПРОМЗАДАНИЙ

23000-06 13 Проект АЧ

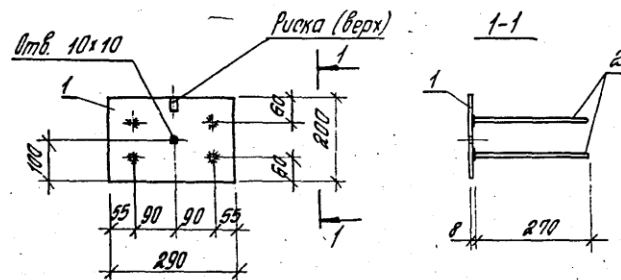


№пз	Наименование	Кол.	Масса ед., кг	Общая масса, кг
1	-8x390, вст 3 кл 2; l=590	1	14,5	37,9
2	-22x100, вст 3 кл 5; l=390	2	6,8	
3	φ22 АШ; l=500 (снарезкой)	4	1,8	
4	φ12 АШ; l=312	6	0,3	
5	Гайка М20	4	0,05	
6	Шайба 20.01.019	4	0,05	

Арматура класса А-III по ГОСТ 5781-82*;
 стале толстолистовая вст 3 кл 2, вст 3 кл 5 по ГОСТ 380-71*;
 гайка по ГОСТ 5915-70* ; шайба по ГОСТ 14371-78.

1.424.1-5.5/87-19

Руч. сект.	Разендикот	Ан	Изделие закладное МН 16	Стадия	Лист	Листов	
Инж. пр.	Костанян	Ро		Р		1	
Т. инж.	Летачи	Ан		ЦНИИПРОМЗДАНИЙ			
Т. инж.	Кайташова	Ан					
Зав. пр.	Королев	Ан					



№пз	Наименование	Кол.	Масса ед., кг	Общая масса, кг
1	-8x200, вст 3 кл Б-1; l=290	1	3,6	5,0
2	φ12 АШ; l=282	4	0,24	

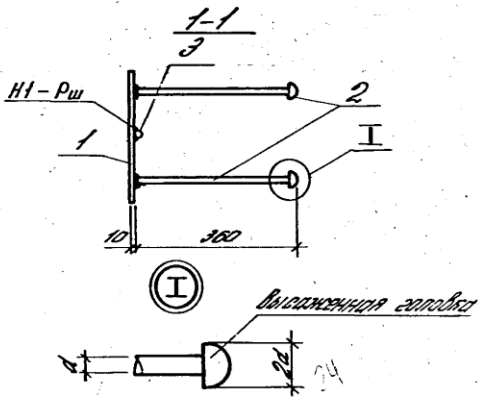
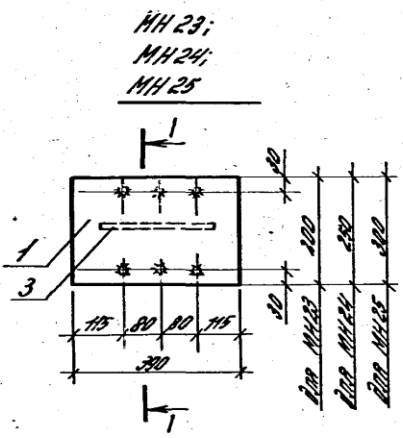
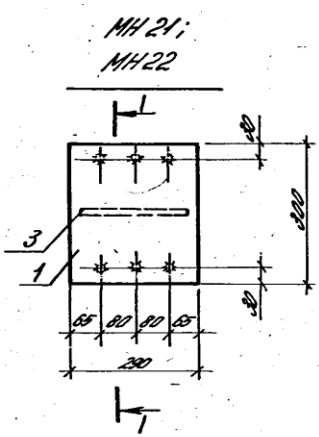
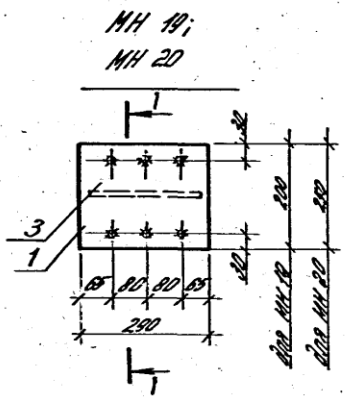
Арматура класса А-III по ГОСТ 5781-82*;
 стале толстолистовая вст 3 кл Б-1 по ТУ 14-1-3023-80.

1.424.1-5.5/87-20

Руч. сект.	Разендикот	Ан	Изделие закладное МН 1-12	Стадия	Лист	Листов	
Инж. пр.	Костанян	Ро		Р		1	
Т. инж.	Летачи	Ан		ЦНИИПРОМЗДАНИЙ			
Т. инж.	Кайташова	Ан					
Проверил	Королев	Ан					

2.3000-06 14

Формат А4

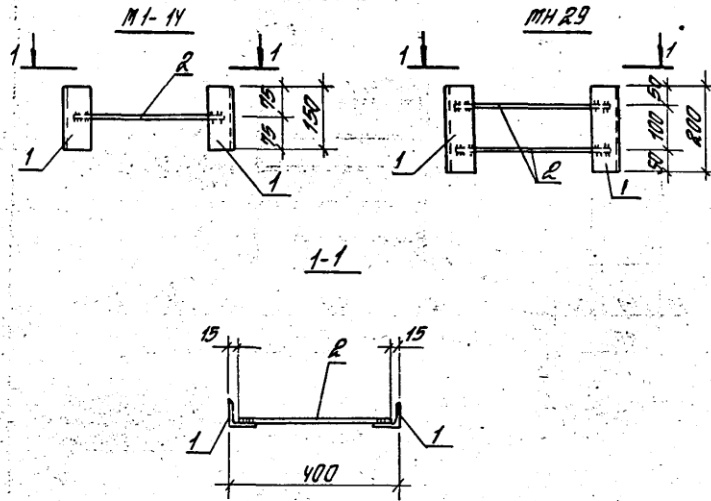


Марка изделия	№	Наименование	Кол.	Масса шт, кг	Общая масса кг
MH 19	1	-10x200, ВСтЗ пс 6-1, l=200	1	4,5	6,7
	2	φ 12, А III, l=302	6	0,35	
	3	φ 12, А III, l=250	1	0,2	
MH 20	1	-10x250, ВСтЗ пс 6-1, l=200	1	5,7	7,9
	2	φ 12, А III, l=302	6	0,35	
	3	φ 12, А III, l=250	1	0,2	
MH 21	1	-10x300, ВСтЗ пс 6-1, l=200	1	6,8	9,0
	2	φ 12, А III, l=302	6	0,35	
	3	φ 12, А III, l=250	1	0,2	
MH 22	1	-10x300, ВСтЗ пс 6-1, l=200	1	6,8	9,8
	2	φ 14, А III, l=400	6	0,48	
	3	φ 12, А III, l=250	1	0,2	
MH 23	1	-10x200, ВСтЗ пс 6-1, l=200	1	6,1	8,3
	2	φ 12, А III, l=302	6	0,35	
	3	φ 12, А III, l=250	1	0,2	
MH 24	1	-10x200, ВСтЗ пс 6-1, l=200	1	7,7	9,9
	2	φ 12, А III, l=302	6	0,35	
	3	φ 12, А III, l=250	1	0,2	
MH 25	1	-10x300, ВСтЗ пс 6-1, l=200	1	9,2	11,4
	2	φ 12, А III, l=302	6	0,35	
	3	φ 12, А III, l=250	1	0,2	

Арматура класса А-I и А-III по ГОСТ 5701-82*;
Сталь толстолистовая ВСтЗ пс 6-1 по ТУ 14-1-3023-80.

			1424.1-5.5/87-21			
Исполн.	Проверен	Сдано	Изделие закончено	Стрелка	Лист	
Т.И.И.П.	С.И.И.И.И.	Р.С.		Р	1	
С.И.И.И.	Л.И.И.И.	А-1		ЦНИИПОМЗДРАВА		
Провер.	Корректир.	И.С.				

23000-06 15 формат А4



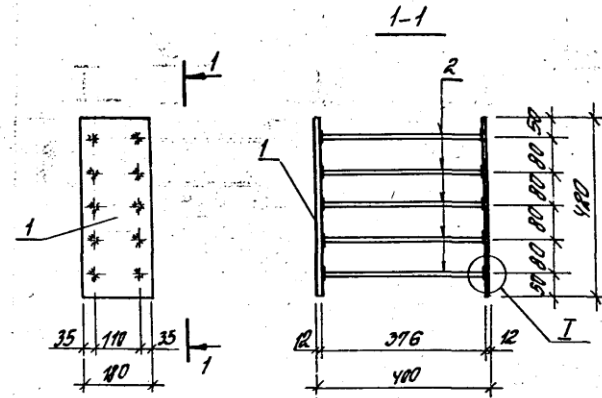
Марка изделия	Поз.	Наименование	Кол.	Масса ед., кг	Общая масса, кг
M1-14	1	L53x5; ВСтЗ кл 2; L=150	2	0,75	1,8
	2	Ф 12 А III; L=370	1	0,3	
MN-29	1	L53x5; ВСтЗ кл 2; L=200	2	1,0	2,6
	2	Ф 12 А III; L=370	2	0,3	

Арматура класса А-III по ГОСТ 5781-82*;
уголок ВСтЗ кл 2 по ГОСТ 380-71*

1.424.1-5.5/87-22

Инж. сект	Инженер	Розенблюм	Лист	Листов	1
Пр. инж. пр.	Костыкин	Розенблюм	Р	И	1
От. инж.	Летов	Летов	ЦНИИПРОТЗДАНИИ		
Проверил	Королева	Королева			

Формат А4



Поз.	Наименование	Кол.	Масса ед., кг	Общая масса, кг
1	-12x180; ВСтЗ кл 2; L=420	2	7,2	20,4
2	Ф 16 А III; L=408	10	0,6	



Арматура А-III по ГОСТ 5781-82*;
сталь толстолистовая ВСтЗ кл 2 по ТУ 14-1-3023-80

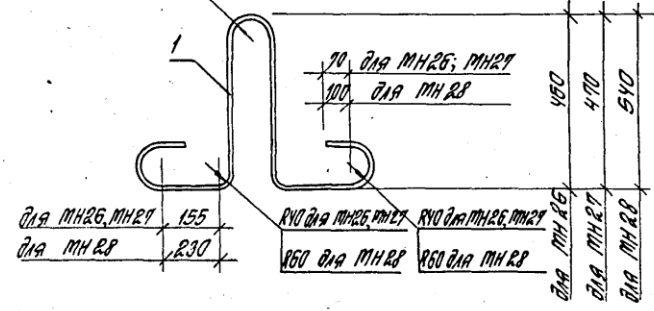
1.424.1-5.5/87-23

Инж. сект	Инженер	Розенблюм	Лист	Листов	1
Пр. инж. пр.	Костыкин	Розенблюм	Р	И	1
От. инж.	Летов	Летов	ЦНИИПРОТЗДАНИИ		
Проверил	Королева	Королева			

23000-06 16

Формат А4

Р40 для МН26, МН27
Р60 для МН28



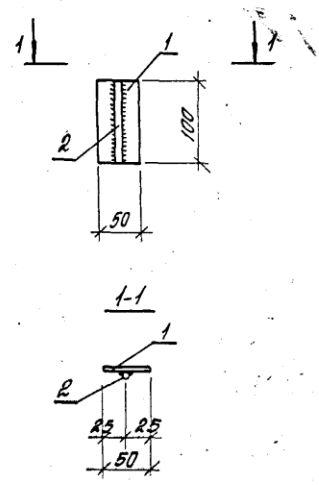
Марка изделия	Поз.	Наименование	Кол.	Масса ед., кг	Общая масса, кг
МН26	1	φ 20 А I; L = 1720	1	4,2	4,2
МН27	1	φ 22 А I; L = 1740	1	5,2	5,2
МН28	1	φ 25 А I; L = 2250	1	8,6	8,6

Арматура класса А-I по ГОСТ 5781-82*

Имя, № подл. Подпись и дата. Взам инв. №

			1.424.1-5.5/87-24		
Рук. сект.	Инженер	Ар	Издание	Лист	Листов
Машин. пр.	Костомаров	Рос			
Ст. инж.	Леруш	Лер	Изделие закладное МН 26 ... МН 28		
Ст. инж.	Качалкина	Кач	ЦНИИПРОМЗДАНИИ		
Проверил	Коралева				

Формат А4



Поз.	Наименование	Кол.	Масса ед., кг	Общая масса, кг
1	8x50, 80x3 кл 2; L = 100	1	0,3	0,7
2	φ 25 А III; L = 100	1	0,4	

Арматура класса А-III по ГОСТ 5781-82*,
сталь полосовая 80x3 кл 2 по ГОСТ 380-77*

Прибавку стержней можно выполнять контактной
рельефно точечной сваркой по ГОСТ 14098-85 или
ручной дуговой фланговыми швами.

Имя, № подл. Подпись и дата. Взам инв. №

			1.424.1-5.5/87-25		
Рук. сект.	Инженер	Ар	Издание	Лист	Листов
Машин. пр.	Костомаров	Рос			
Ст. инж.	Леруш	Лер	Изделие закладное МН 17		
Ст. инж.	Качалкина	Кач	ЦНИИПРОМЗДАНИИ		
Проверил	Коралева				

23000-06 (17) Формат А4