

ТИПОВЫЕ КОНСТРУКЦИИ, ИЗДЕЛИЯ И УЗЛЫ ЗДАНИЙ И СООРУЖЕНИЙ

СЕРИЯ 1.063.1-4

ФЕРМЫ СТРОПИЛЬНЫЕ ЖЕЛЕЗОБЕТОННЫЕ
ПРОЛОТОМ 6,9,12,15 и 18м ДЛЯ ПОКРЫТИЙ ЗДАНИЙ
С УКЛОНОМ АСБЕСТОЦЕМЕНТНОЙ КРОВЛИ 1 : 4

ВЫПУСК 6

ИЗДЕЛИЯ ЗАКЛАДНЫЕ

РАБОЧИЕ ЧЕРТЕЖИ

Ц00097-07

Ц00097-07

ТИПОВЫЕ КОНСТРУКЦИИ, ИЗДЕЛИЯ И УЗЛЫ ЗДАНИЙ И СООРУЖЕНИЙ

СЕРИЯ 1.063.1-4

ФЕРМЫ СТРОПИЛЬНЫЕ ЖЕЛЕЗОБЕТОННЫЕ
ПРОЛОТОМ 6,9,12,15 и 18м ДЛЯ ПОКРЫТИЙ ЗДАНИЙ
С УКЛОНОМ АСБЕСТОЦЕМЕНТНОЙ КРОВЛИ 1 : 4

ВЫПУСК 6

ИЗДЕЛИЯ ЗАКЛАДНЫЕ.

РАБОЧИЕ ЧЕРТЕЖИ

УТВЕРЖДЕНЫ
ГЛАВНЫМ
УПРАВЛЕНИЕМ ПРОЕКТИРОВАНИЯ
И ИНЖЕНЕРНЫХ ИЗЫСКАНИЙ
ГОССТРОЯ РОССИИ,
ПИСЬМО ОТ 03.03.93 N 8-3-2/35.
ВВЕДЕНЫ В ДЕЙСТВИЕ С 01.10.93
ПИ ПРОМСТРОЙПРОЕКТ,
ПРИКАЗ ОТ 09.04.93 N 34

РАЗРАБОТАНЫ

ПИ ПРОМСТРОЙПРОЕКТ

ЦНИИЭПсельстрой

ГЛ ИНЖЕНЕР ИНСТИТУТА

НАЧАЛЬНИК СКО

ГЛ ИНЖЕНЕР ПРОЕКТА



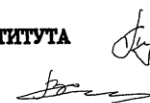
И.В. ЛЬВОВСКИЙ

Д.В. ПОЛЯК

К.А. РЕПЕНКО

ЗАМ ДИРЕКТОРА ИНСТИТУТА

ЗАВ. ЛАБОРАТОРИЕЙ



В.А. ЗАРЕНИН

В.Г. НАЗАРЕНКО

Ц00097-01

2

Обозначение	Наименование	Стр.
1.063.1-4.6- ТТ.	Технические требования	2
1.063.1-4.6- 1	Изделие закладное М1-1, М1-2	3
1.063.1-4.6- 2	Изделие закладное М2-1, М2-2	3
1.063.1-4.6- 3	Изделие закладное М3-1, М3-2	4
1.063.1-4.6- 4	Изделие закладное М4	4
1.063.1-4.6- 5	Изделие закладное М5	5
1.063.1-4.6- 6	Изделие закладное М6	5
1.063.1-4.6- 7	Изделие закладное М7	6
1.063.1-4.6- 8	Изделие закладное М8	6
1.063.1-4.6- 9	Изделие закладное М9	7
1.063.1-4.6- 10	Изделие закладное М10	7
1.063.1-4.6- 11	Изделие закладное М11	8
1.063.1-4.6- 12	Изделие закладное М12	8
1.063.1-4.6- 13	Изделие закладное М13	9

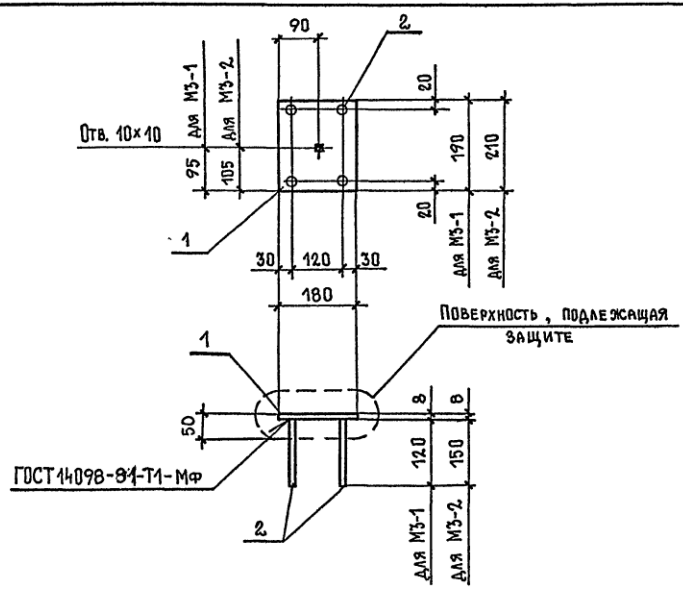
Имя и подп.	Подпись и дата	Взятый	Нач.СКО	Поляк		1.063.1-4.6	Страниц	Лист	Листов
			Н.контр.	Репенко					
Имя и подп.	Подпись и дата	Взятый	ГИП	Репенко		Содержание	Р	1	ПРОМСТРОЙПРОЕКТ
			Зав.групп.	Милюткина					
			Инж.И.к.	Круглова					

1. Настоящий выпуск содержит рабочие чертежи закладных изделий для стропильных ферм.
2. Изготовление и приемка закладных изделий должны производиться в соответствии с требованиями ГОСТ 10922-90, ГОСТ 14098-91, ГОСТ 5264-80*, СНиП 2.03.01-84*. Качество сварных соединений следует проверять ультразвуковым методом согласно ГОСТ 23858-79.
3. Марку стали закладных изделий принимают в соответствии с указаниями, приведенными в проектной документации на конкретное здание, в соответствии с приложением 2 к СНиП 2.03.01-84* и СНиП II-7-81*.
4. Антикоррозионную защиту закладных изделий выполнять по указаниям, приведенным в проектной документации на конкретное здание, и в соответствии с требованиями СНиП 2.03.11-85.
5. Каждое готовое изделие должно пройти приемку ОТК и иметь бирку с указанием его марки и даты изготовления.

Имя и подп.	Подпись и дата	Взятый	Нач.СКО	Поляк		1.063.1-4.6 -ТТ	Страниц	Лист	Листов
			Н.контр.	Репенко					
Имя и подп.	Подпись и дата	Взятый	ГИП	Репенко		Технические требования	Р	1	ПРОМСТРОЙПРОЕКТ
			Зав.групп.	Милюткина					
			Инж.И.к.	Круглова					

Ц00097-07

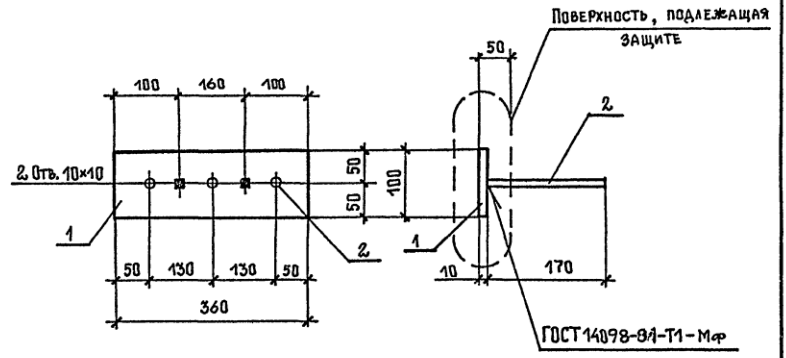
3



МАРКА ИЗДЕЛИЯ	Поз.	НАИМЕНОВАНИЕ	Кол.	МАССА ЕД., КГ	МАССА ИЗДЕЛИЯ, КГ
МЗ-1	1	Полоса 8x180 ГОСТ 103-76* Ст3 пс5 ГОСТ 535-88*, l=190	1	2,2	2,5
	2	φ 10 AIII, l=120	4	0,07	
МЗ-2	1	Полоса 8x180 ГОСТ 103-76* Ст3 пс5 ГОСТ 535-88*, l=210	1	2,4	2,8
	2	φ 10 AIII, l=150	4	0,07	

Арматура : класса А-III по ГОСТ 5781-82*

ИВ.№ ПОДА.	ПОДПИСЬ И ДАТА	ВЗН. ИВ. №			
Нач.СКО	ПОЛЯК		1.063.1-4.6-3		
Н.КОНТР	РЕПЕНКО				
ГИП	РЕПЕНКО				
Зав.групп	МИЛЮТИНА		ИЗДЕЛИЕ ЗАКЛАДНОЕ		
ПРОВЕР.	АРТЕМЬЕВА		МЗ-1; МЗ-2		
			Стадия	Лист	Листов
			Р		1
			ПРОМСТРОЙПРОЕКТ		

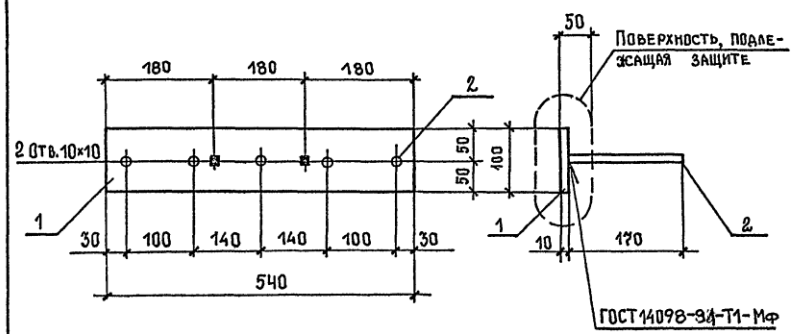


Поз.	НАИМЕНОВАНИЕ	Кол.	МАССА ЕД., КГ	МАССА ИЗДЕЛИЯ, КГ
1	Полоса 10x100 ГОСТ 103-76* Ст3 пс5 ГОСТ 535-88*, l=360	1	2,8	3,3
2	φ 12 AIII, l=170	3	0,15	

Арматура : класса А-III по ГОСТ 5781-82*

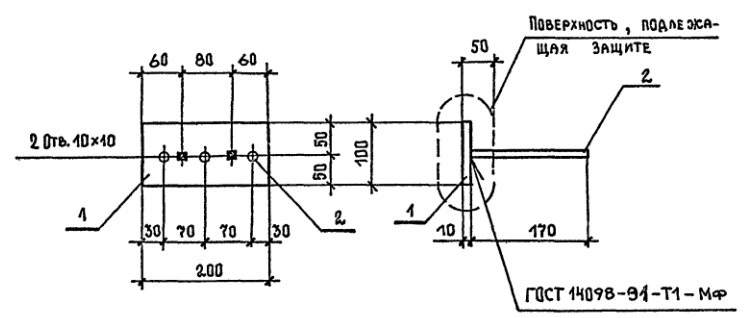
ИВ.№ ПОДА.	ПОДПИСЬ И ДАТА	ВЗН. ИВ. №			
Нач.СКО	ПОЛЯК		1.063.1-4.6-4		
Н.КОНТР	РЕПЕНКО				
ГИП	РЕПЕНКО				
Зав.групп	МИЛЮТИНА		ИЗДЕЛИЕ ЗАКЛАДНОЕ		
ПРОВЕР.	АРТЕМЬЕВА		М4		
			Стадия	Лист	Листов
			Р		1
			ПРОМСТРОЙПРОЕКТ		

Ц00097-07



Поз.	НАИМЕНОВАНИЕ	КОЛ.	МАССА ЕД., КГ	МАССА ИЗДЕЛИЯ, КГ
1	ПОЛОСА 10x100 ГОСТ 103-76* Ст 3 пс 5 ГОСТ 535-88* $l=540$	1	4,3	5,1
2	$\phi 12$ А III, $l=170$	5	0,15	

АРМАТУРА : КЛАССА А-III по ГОСТ 5781-82*



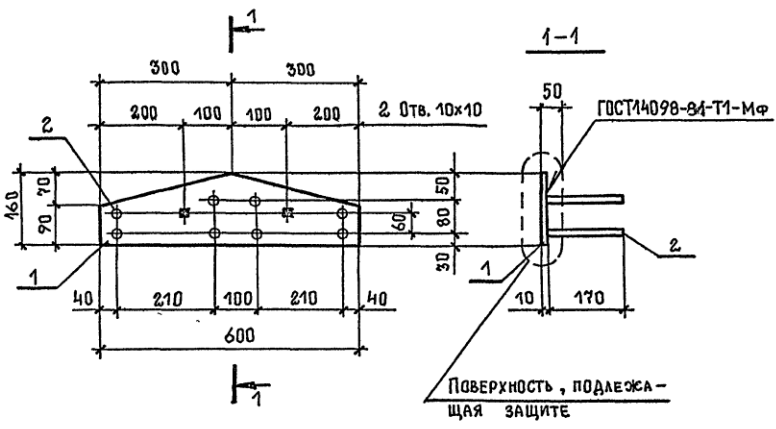
Поз.	НАИМЕНОВАНИЕ	КОЛ.	МАССА ЕД., КГ	МАССА ИЗДЕЛИЯ, КГ
1	ПОЛОСА 10x100 ГОСТ 103-76* Ст 3 пс 5 ГОСТ 535-88* $l=200$	1	1,6	2,1
2	$\phi 12$ А III, $l=170$	3	0,15	

АРМАТУРА : КЛАССА А-III по ГОСТ 5781-82*

ИВ. № ПОДА.	ПОДПИСЬ И ДАТА	ВЗАИМН. №				
НАЧ. СКО	ПОЛЯК		1.063.1-4.6-5			
Н. КОНТР.	РЕПЕНКО					
ГИП	РЕПЕНКО					
ЗАВ. ГРУП.	МИЛЮТИНА		ИЗДЕЛИЕ ЗАКАЛДНОЕ М5	СТАДИЯ	ЛИСТ	ЛИСТОВ
ПРОВЕР.	АРТЕМЬЕВА			Р		1
			ПРОМСТРОЙПРОЕКТ			

ИВ. № ПОДА.	ПОДПИСЬ И ДАТА	ВЗАИМН. №				
НАЧ. СКО	ПОЛЯК		1.063.1-4.6-6			
Н. КОНТР.	РЕПЕНКО					
ГИП	РЕПЕНКО					
ЗАВ. ГРУП.	МИЛЮТИНА		ИЗДЕЛИЕ ЗАКАЛДНОЕ М6	СТАДИЯ	ЛИСТ	ЛИСТОВ
ПРОВЕР.	АРТЕМЬЕВА			Р		1
			ПРОМСТРОЙПРОЕКТ			

Ц.00097-07



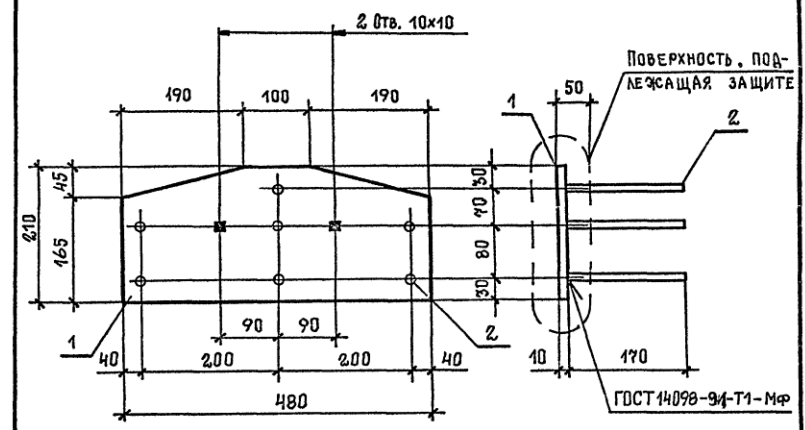
Поз.	НАИМЕНОВАНИЕ	Кол.	МАССА ЕД., КГ	МАССА ИЗДЕЛИЯ, КГ
1	Полоса 10x160 ГОСТ 103-76* Ст3пс5 ГОСТ 535-88*, l=600	1	7,5	8,7
2	φ12 AIII, l=170	8	0,15	

Арматура: класса А-III по ГОСТ 5781-82*

ИВ. № ПОДЛ. ПОДПИСЬ И ДАТА

НАЧ. СКО	ПОЛЯК	
Н. КОНТР	РЕПЕНКО	
ГИП	РЕПЕНКО	
ЗАВ. ГРУП	МИАНТИНА	
ПРОВЕР.	АРТЕМЬЕВА	

1.063.1-4.6-7		
ИЗДЕЛИЕ	ЗАКЛАДНОЕ	
	М7	
Стадия	Лист	Листов
Р		1
ПРОМСТРОЙПРОЕКТ		



Поз.	НАИМЕНОВАНИЕ	Кол.	МАССА ЕД., КГ	МАССА ИЗДЕЛИЯ, КГ
1	Полоса 10x210 ГОСТ 82-70* С245 ГОСТ 27772-88*, l=480	1	7,9	9,0
2	φ12 AIII, l=170	7	0,15	

Арматура: класса А-III по ГОСТ 5781-82*

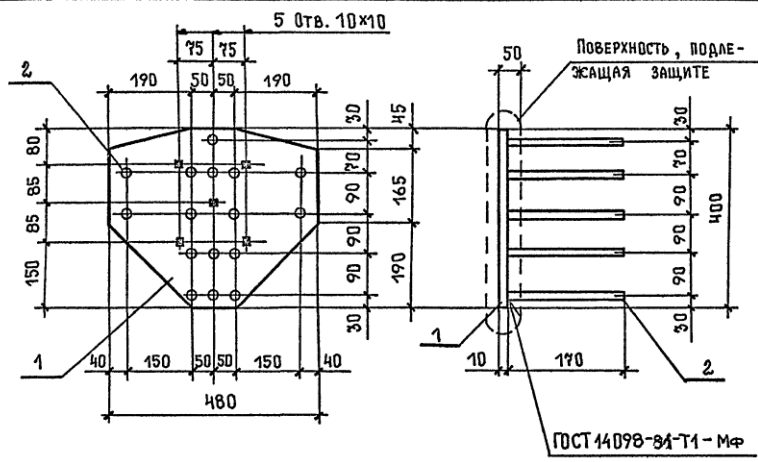
ИВ. № ПОДЛ. ПОДПИСЬ И ДАТА

НАЧ. СКО	ПОЛЯК	
Н. КОНТР	РЕПЕНКО	
ГИП	РЕПЕНКО	
ЗАВ. ГРУП	МИАНТИНА	
ПРОВЕР.	АРТЕМЬЕВА	

1.063.1-4.6-8		
ИЗДЕЛИЕ	ЗАКЛАДНОЕ	
	М8	
Стадия	Лист	Листов
Р		1
ПРОМСТРОЙПРОЕКТ		

400097-07

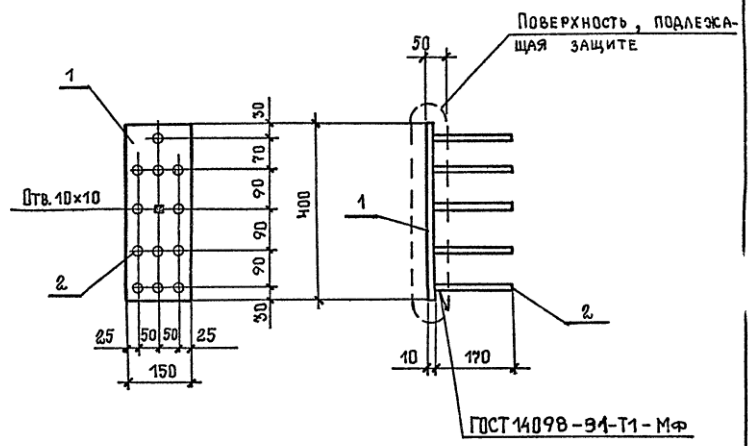
7



Поз.	НАИМЕНОВАНИЕ	КОЛ.	МАССА ЕД., КГ	МАССА ИЗДЕЛИЯ, КГ
1	ПОЛОСА $\frac{10 \times 400 \text{ ГОСТ } 82-70^*}{с 245 \text{ ГОСТ } 27772-88^*}$	1	15,1	17,5
2	$\phi 12 \text{ A III}, \ell = 170$	16	0,15	

АРМАТУРА: КЛАССА А-III ПО ГОСТ 5781-82*

ИВ. № ПОДА.	ПОДПИСЬ И ДАТА	ВЗАИМН. №				
НАЧ. СКО	ПОЛЯК		1.063.1-4.6-9			
Н. КОНТР.	РЕПЕНКО					
ГИП	РЕПЕНКО					
ЗАВ. ГРУП	МИЛЮТИНА		ИЗДЕЛИЕ ЗАКЛАДНОЕ М9	СТАДИЯ	ЛИСТ	ЛИСТОВ
ПРОВЕР.	АРТЕМЬЕВА			Р		1
			ПРОМСТРОЙПРОЕКТ			

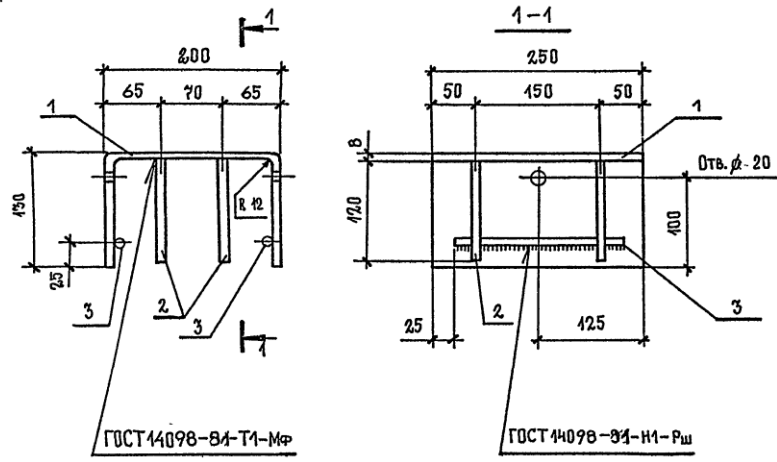


Поз.	НАИМЕНОВАНИЕ	КОЛ.	МАССА ЕД., КГ	МАССА ИЗДЕЛИЯ, КГ
1	ПОЛОСА $\frac{10 \times 400 \text{ ГОСТ } 82-70^*}{с 245 \text{ ГОСТ } 27772-88^*}$	1	4,7	6,5
2	$\phi 12 \text{ A III}, \ell = 170$	12	0,15	

АРМАТУРА: КЛАССА А-III ПО ГОСТ 5781-82*

ИВ. № ПОДА.	ПОДПИСЬ И ДАТА	ВЗАИМН. №				
НАЧ. СКО	ПОЛЯК		1.063.1-4.6-10			
Н. КОНТР.	РЕПЕНКО					
ГИП	РЕПЕНКО					
ЗАВ. ГРУП	МИЛЮТИНА		ИЗДЕЛИЕ ЗАКЛАДНОЕ М10	СТАДИЯ	ЛИСТ	ЛИСТОВ
ПРОВЕР.	АРТЕМЬЕВА			Р		1
			ПРОМСТРОЙПРОЕКТ			

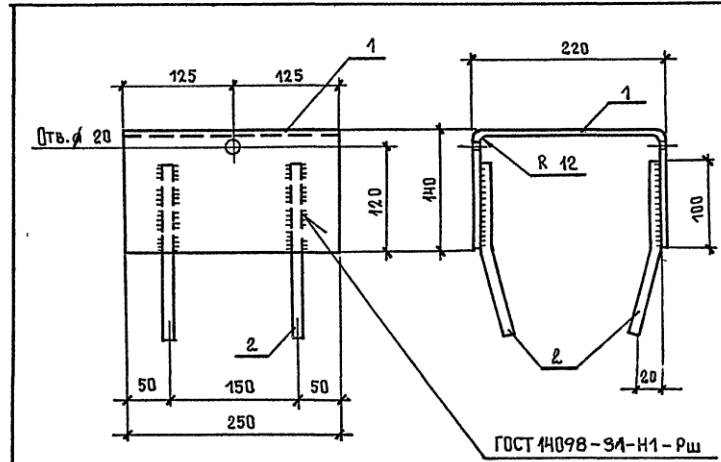
Ц 000 97-07 8



Поз.	НАИМЕНОВАНИЕ	КОЛ.	МАССА ЕД., КГ	МАССА ИЗДЕЛИЯ, КГ
1	Полоса 8x250 ГОСТ 82-70* С245 ГОСТ 27772-88*, l=460	1	7,2	8,0
2	φ 12 А III, l = 120	4	0,1	
3	12 А III, l = 200	2	0,2	

Арматура : класса А-III по ГОСТ 5781-82*

ИВ № ПОДАЛ.	ПОДПИСЬ И ДАТА	ВЗАИМ. ИВ. №				
	Нач. СКО	ПОЛЯК				
	Н. КОНТР.	РЕПЕНКО	1.063.1-4.6-11			
	ГИП	РЕПЕНКО				
ИВ № ПОДАЛ.	ПОДПИСЬ И ДАТА	ВЗАИМ. ИВ. №	ИЗДЕЛИЕ ЗАКЛАДНОЕ М11	СТАДИЯ	ЛИСТ	ЛИСТОВ
	Зав. Гр.	МИЛЮТИНА		Р		1
	ПРОВЕР.	АРТЕМЬЕВА		ПРОМСТРОЙПРОЕКТ		

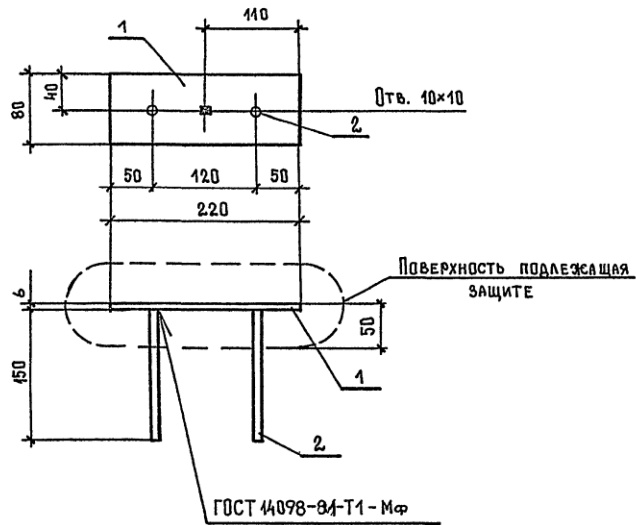


Поз.	НАИМЕНОВАНИЕ	КОЛ.	МАССА ЕД., КГ	МАССА ИЗДЕЛИЯ, КГ
1	Полоса 8x250 ГОСТ 82-70* С245 ГОСТ 27772-88*, l=500	1	7,9	8,7
2	φ 12 А III, l = 200	4	0,2	

Арматура : класса А-III по ГОСТ 5781-82*

ИВ № ПОДАЛ.	ПОДПИСЬ И ДАТА	ВЗАИМ. ИВ. №				
	Нач. СКО	ПОЛЯК				
	Н. КОНТР.	РЕПЕНКО	1.063.1-4.6-12			
	ГИП	РЕПЕНКО				
ИВ № ПОДАЛ.	ПОДПИСЬ И ДАТА	ВЗАИМ. ИВ. №	ИЗДЕЛИЕ ЗАКЛАДНОЕ М12	СТАДИЯ	ЛИСТ	ЛИСТОВ
	Зав. Гр.	МИЛЮТИНА		Р		1
	ПРОВЕР.	АРТЕМЬЕВА		ПРОМСТРОЙПРОЕКТ		

400097-07



Поз.	НАИМЕНОВАНИЕ	КОЛ.	МАССА ЕД, КГ	МАССА ИЗДЕЛИЯ, КГ
1	ПОЛОСА 6x80 ГОСТ 103-76* СТ3 по ГОСТ 535-88*, l=220	1	0,8	0,9
2	Ø8AIII, l=150	2	0,06	

АРМАТУРА : КЛАССА А-III по ГОСТ 5781-82*

Инв. № подл.	Подпись и дата	Взам. инв. №	
Нач СКО	ПОЛЯК	<i>[Signature]</i>	
Н. КОНТР	РЕПЕНКО	<i>[Signature]</i>	
ГИП	РЕПЕНКО	<i>[Signature]</i>	
Зав. групп	МИЛЮТИНА	<i>[Signature]</i>	
ПРОБЕР	АРТЕМЬЕВА	<i>[Signature]</i>	
ИЗДЕЛИЕ ЗАКЛАДНОЕ М13			Стандия Лист Листов р 1
			ПРОМСТРОЙПРОЕКТ

1.063.1-4.6-13

Инв. № подл.	Подпись и дата	Взам. инв. №

Ц00097-07