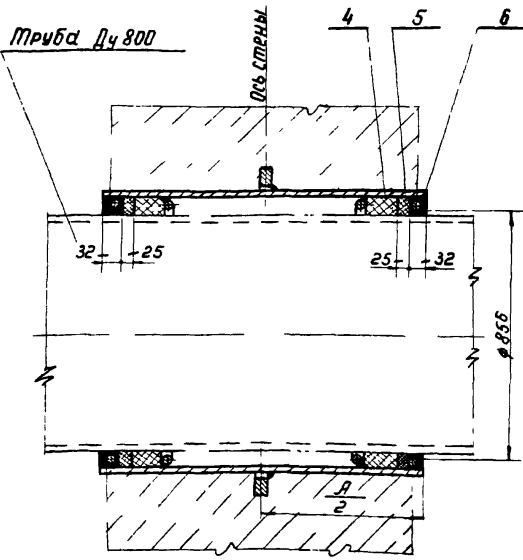
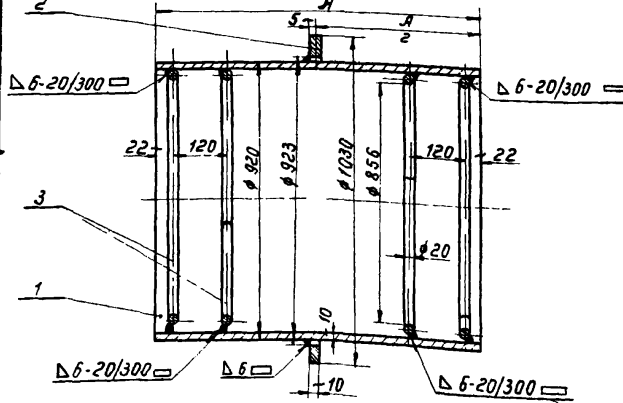


Узел установки сальника.



Корпус сальника



Примечания:

1. Проходные набивные сальники предназначены для пропуска стальных труб по ГОСТ 4015-58, а также чугунных по ГОСТ 5525-50 через стены сооружений как в мокрых, так и в сухих грунтах.
2. Толщина стены равна или меньше размера "А" Корпус сальника закладывается в опалубку при бетонировании Для предотвращения патрубков сальника от смещения, он должен быть точно врезан в обе стенки опалубки и приварен к проходящей горизонтальной и вертикальной арматуре.
3. Заделку сальника производить в соответствии с инструкцией И144-55 МСПМХП Зазор между рабочей трубой и корпусом сальника плотно набивается просмоленной пряжей, предварительно скрученной в жгут толще величины зазора. Концы зазоров должны быть тщательно зачеканены асбестоцементным раствором, состоящим из 70% цемента марки не ниже 400 (Гост 970-41) и 30% асбестового волокна по весу не ниже 4^{го} сорта (Гост 7-60) с добавкой воды в количестве 10-12% от веса сухой асбестоцементной смеси. Асбестовое волокно перед употреблением должно быть распушено и просушено. Наличие в асбестовом волокне комков и посторонних примесей не допускается. Цемент и асбестовое волокно до затворения водой должны быть тщательно перемешаны для получения однородной смеси. Затворение водой сухой асбестоцементной смеси производится непосредственно перед употреблением в дело в количестве, требующемся на заделку одного замка.
4. Крайние упорные кольца (поз 3) привариваются швом Δ б-20/300.
5. Мастика для замазки составляется из 70% нефтяного битума М-IV и 30% порошка из асбестового волокна.

№ поз	ГОСТ	Наименование	Размеры в мм		Количество	Материал	Вес деталей в кг		Вес корпуса сальника в кг	Количество сальников на заказ
			А	Б			штук	Общий		
1	4015-58	Труба 920×10	А	500	1	ст. 0	112,2	112,2	153,1	
				700	1	ст. 0	157,1	157,1	198	
				1000	1	ст. 0	224,4	224,4	265,3	
2	—	Кольцо	1030×1230	1	ст. 0	12,9	12,9		Применен в проекте Шифр	
3	2590-57	Круг 20	2751 в разбеге в диаметре	4	ст. 0	6,8	27,2			
4	5152-55	Набивка	—	—	—	прядь пеньковой просмоленной асбестоцементный раствор	—	25,0	Отделение	Рук. группы
5	—	зачеканка	—	—	—	Мастика	—	10,0		
6	—	Замазка	—	—	—	—	—	10,0		Конструктор
—	2523-51	Электроды тип Э-42	—	—	—	—	—	0,8		

Сальники для прохода металлических труб Ду 50 ÷ 1200 через стены сооружений

Ил 615р

Сальник Ду 800.
Длина корпуса 500, 700 и 1000.

Типовой проект
ВС-02-10

ВКТ-1128
Лист 32

1960г