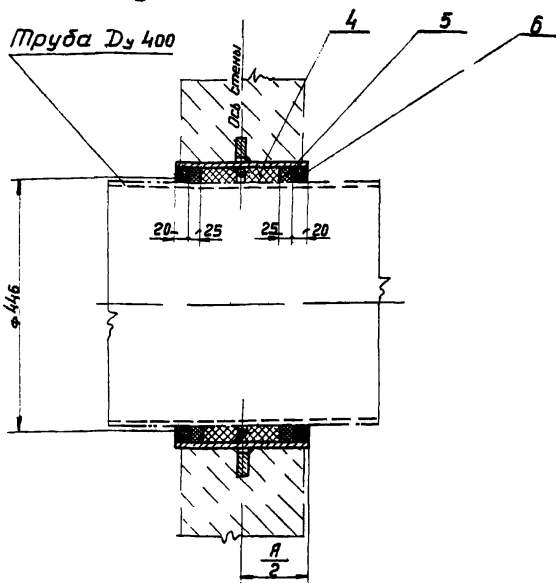
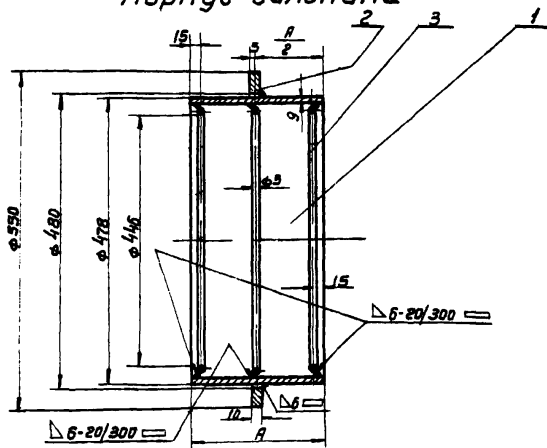


Узел установки сальника



Корпус сальника



ПРИМЕЧАНИЯ:

1. Проходные набивные сальники предназначены для пропуска стальных труб по гост 4015-58, ГОСТ 832-58, а также чугунных по гост 5525-50 через стены сооружений как в мокрых, так и в сухих грунтах.
2. Толщина стены рабна или меньше размера А. Корпус сальника закладывается в опалубку при бетонировании. Для предотвращения патрубка сальника от смещения он должен быть точно врезан в обе стенки опалубки и приварен к проходящей горизонтальной и вертикальной арматуре.
3. Заделку сальника производить в соответствии с инструкцией и 141-55. Зазор между рабочей трубой и корпусом сальника плотно набивается ^{масляной} просмоленной паклей, предварительно скрученной в жгут толще величины зазора. Концы зазоров должны быть тщательно зачеканены асбестоцементным раствором, состоящим из 70% цемента марки не ниже 400 (гост 970-41) и 30% асбестового баллона по весу не ниже 4^{го} сорта (гост 7-60), с добавлением воды в количестве 10-12% от веса сухой асбестоцементной смеси. Асбестовое волокно перед употреблением должно быть распушено и просушено. Наличие в асбестовом баллоне комков и посторонних примесей не допускается. Цемент и асбестовое волокно до затворения водой должны быть тщательно перемешаны для получения однородной смеси. Затворение водой сухой асбестоцементной смеси производится непосредственно перед употреблением в дело в количестве, требующимся на заделку одного замка.
4. Крайние упорные кольца (поз. 3) привариваются швом 6-20/300
5. Мастика для замазки состоит из 70% нефтяного битума М-IV и 30% порошка из асбестового баллона.

№ поз	гост	Наименование	Размеры в мм	Материал	Вес детали в кг		Вес корпуса сальника в кг	Количество сальников на заказ
					штуки	Общий		
1	4015-58	Труба 478x9	А	200	ст. 0	20,8	20,8	26,3
				300	ст. 0	31,2	31,2	
2	—	Кольцо	550x180x10	1	ст. 0	4,45	4,45	Применен в проекте
3	2590-57	Круг 5 в разб. дим.	145	3	ст. 0	0,218	0,654	
4	5152-55	Набивка	—	—	—	—	—	Отделение
5	—	Зачеканка	—	—	—	—	3,2	рук группы
6	—	Замазка	—	—	—	—	1,38	Конструкт.
—	2523-51	Электроды тип 3-42	—	—	—	—	0,4	

Сальники для прохода металлических труб Ду 50 ÷ 1200 через стены сооружений.

Ил. 6157

Сальник Ду 400.
Длина корпуса 200 и 300.

Типовой проект
ВС-02-10

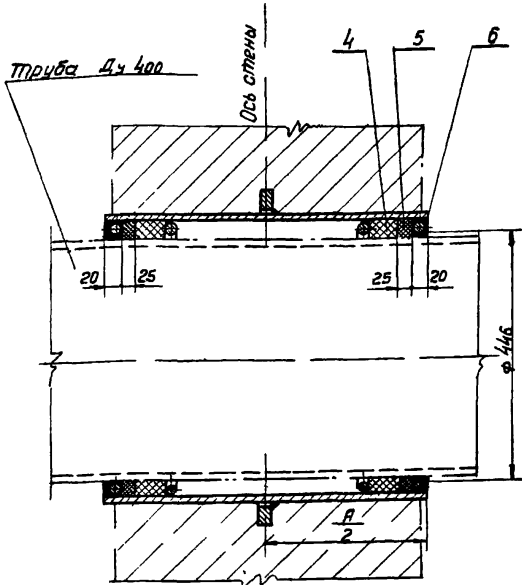
ВКТ-1128
Лист 21

1960г

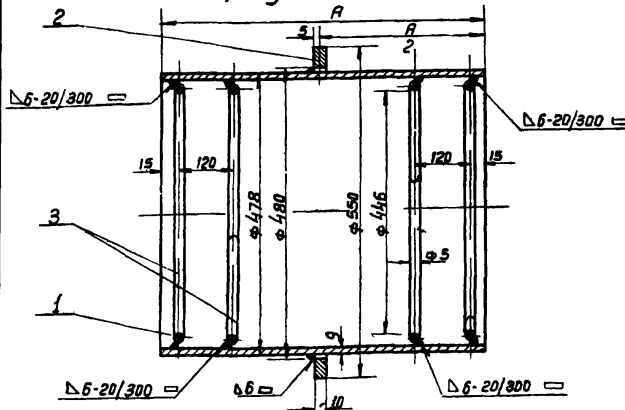
ПРИМЕЧАНИЯ:

1. Проходные набивные сальники предназначены для пропуска стальных труб по гост 4015-58, 8732-58, а также чугунных по гост 5525-50 через стены сооружений как в мокрых так и в сухих грунтах.
2. Толщина стены равна или меньше размера, А. Корпус сальника закладывается в опалубку при бетонировании. Для предохранения патрубков сальника от смещения, он должен быть точно врезан в обе стенки опалубки и приварен к проходящей горизонтальной и вертикальной арматуре.
3. Заделку сальника производить в соответствии с инструкцией МСПМЭП. Зазор между рабочей трубой и корпусом сальника глатно набивается просмоленной пряжкой, предварительно скрученной в жгут толще величины зазора. Концы зазоров должны быть тщательно зачеканены асбестоцементным раствором, состоящим из 70% цемента марки не ниже 400 (гост 970-41) и 30% асбестового волокна по весу не ниже 4^{го} сорта (гост 7-60) с добавкой воды в количестве 10-12%, от веса сухой асбестоцементной смеси. Асбестовое волокно перед употреблением должно быть распушено и просушено. Наличие в асбестовом волокне комков и посторонних примесей не допускается. Цемент и асбестовое волокно до затворения водой должны быть тщательно перемешаны для получения однородной смеси. Затворение водой сухой асбестоцементной смеси производится непосредственно перед употреблением в дело в количестве, требующимся на заделку одного замка.
4. Крайние упорные пальца /поз.3/ привариваются швом 6Б-20/300.
5. Мастика для замазки состоит из 70% нефтяного битума М-10 и 30% порошка из асбестового волокна.

Узел установки сальника



Корпус сальника



N поз	гост	Наименование	Размеры в мм	Количество	Материал	Вес деталей в кг		Вес корпуса сальника в кг	Количество сальников на заказ
						штук	Общий		
1	4015-58	Труба 478x9	А	500	Ст.0	52.05	52.05	57,9	
				700	Ст.0	73.0	73.0		
				1000	Ст.0	104,1	104,1		
2	—	Кольцо	530x180x10	1	Ст.0	4,45	4,45	78,8	Применен в проекте Шифр
3	2590-57	Круг 5	1415 в разберн. виде	4	Ст.0	0,218	0,872		
4	5152-55	Набивка	—	—	Пряжка просмоленная	—	5,1	Отделение	
5	—	Зачеканка	—	—	Асбестоцементный раствор	—	3,2	Руч. группы	
6	—	Замазка	—	—	Мастика	—	1,38	Конструкт.	
—	2523-51	Электроды тип 3-42	—	—	—	—	0,5		

Сальники для прохода металлических труб D=50 ÷ 1200 через стены сооружений.

Лм 6157

Сальник D=400.
Длина корпуса 500, 700 и 1000.

Типовой проект ВКТ-1128
ВС-02-10 Лист 22 1960г