

Тип IX

Рис. 1

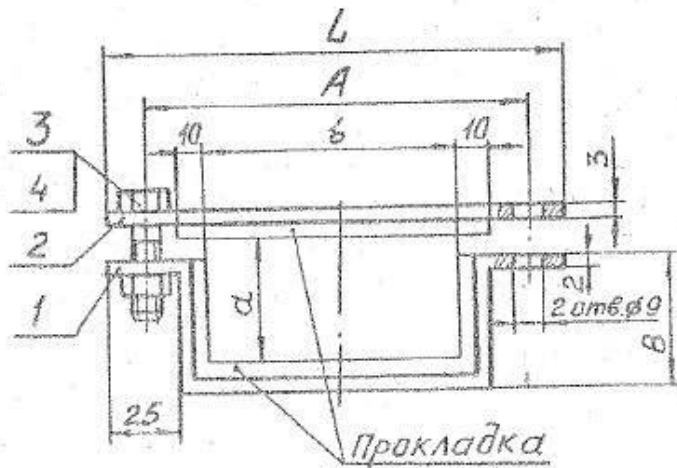
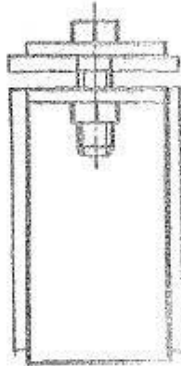
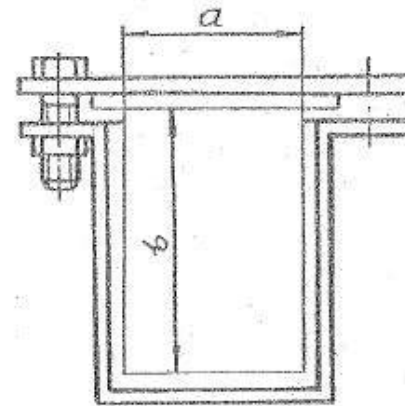
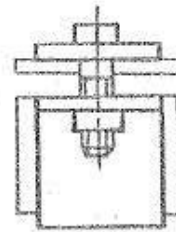


Рис. 2

Остальное - см. рис. 1



1 - хомут ; 2 - планка ; 3 - болт ; 4 - гайка

Черт. 9

Изм. № 1
Деталь № 101111
Полн. Дета.

РИД. 301525.001 ЛУ

Стр. 31

Размеры, мм

Таблица 9

Условный проход, Ду	Рис.	Размеры, мм						Масса, кг, не более			
		А		В		L		Материал			
		для трубы						Ст		АМг	
		неизолированной	изолированной	неизолированной	изолированной	неизолированной	изолированной	для трубы			
						неизолированной	изолированной	неизолированной	изолированной		
100	I	183	219	63	100	203	239	0,287	0,287	0,193	0,175
		203	239	83	120	223	259	0,319	0,310	0,216	0,189
125	I	173	209	103	140	193	229	0,298	0,291	0,208	0,184
		293	329	83	120	313	349	0,417	0,389	0,271	0,226
150	I	243	279	103	140	263	299	0,374	0,351	0,251	0,212
		393	429	83	120	413	449	0,524	0,475	0,331	0,266
175	I	293	329	103	140	313	349	0,428	0,395	0,282	0,232
		253	289	123	160	273	309	0,396	0,366	0,269	0,222
200	I	393	429	103	140	413	449	0,535	0,481	0,342	0,272
		323	359	123	160	343	379	0,470	0,427	0,310	0,250
250	I	264	300	155	190	284	320	0,425	0,385	0,292	0,233
		394	430			414	450	0,564	0,498	0,371	0,288

РИД.301525.001 ТУ

Изм. Лист № докум. Подп. Дата

Условный проход, Ду	Рис.	Размеры, мм						Масса, кг, не более			
		А		В		L		Материал			
		для трубы						Ст		АМг	
		неизолированной	изолированной	неизолированной	изолированной	неизолированной	изолированной	для трубы			
						неизолированной	изолированной	неизолированной	изолированной		
250	I	324	360	195	230	344	380	0,510	0,450	0,350	0,273
		574	610	155	190	594	630	0,759	0,654	0,482	0,360
300	I	434	470	195	230	454	490	0,629	0,546	0,417	0,318
		594	630			614	650	0,801	0,684	0,514	0,381
350	I	465	501	245	280	485	521	0,689	0,588	0,463	0,345
100	2	143	180	103	139	123	159	0,244	0,243	0,187	0,169
125		163	200	123	159	143	179	0,276	0,236	0,209	0,183
		133	170	143	179	163	199	0,281	0,275	0,205	0,182
150		253	290	123	159	143	179	0,324	0,295	0,257	0,212
		203	240	143	179	163	199	0,319	0,297	0,243	0,204
175		123	159	353	390	143	179	0,377	0,327	0,310	0,244
		143	179	253	290	163	199	0,346	0,313	0,270	0,220

Рис. 301525.001 ГВ

33

РИС. 301525.001 ТУ

Изм. Лист № док. Подп. Дата

Условный проход, Ду	Рис.	Размеры, мм						Масса, кг, не более			
		A		B		L		Материал			
		для труб						СТ		АМг	
		неизолированной	изолированной	неизолированной	изолированной	неизолированной	изолированной	для труб			
						неизолированной	изолированной	неизолированной	изолированной		
175	2	163	199	213	250	183	219	0,349	0,317	0,264	0,215
		143	179	353	390	163	199	0,398	0,345	0,322	0,252
200	2	163	199	283	320	183	219	0,383	0,340	0,298	0,238
		194	230	225	260	214	250	0,386	0,348	0,286	0,231
250	2			355	390	214	250	0,455	0,389	0,355	0,272
		234	270	285	320	254	290	0,461	0,401	0,343	0,265
300	2	194	230	535	570	214	250	0,550	0,447	0,450	0,330
		234		395	430			0,519	0,436	0,401	0,301
350	2	234	270	555	590	254	290	0,603	0,488	0,485	0,353
		285	321	425	460	305	341	0,590	0,490	0,448	0,331