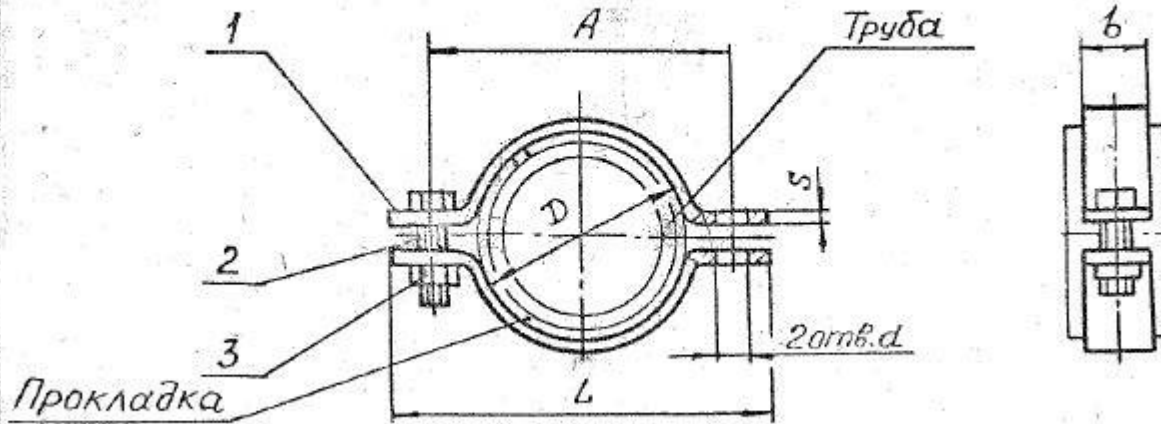


Тип II



1 - хомут; 2 - болт; 3 - гайка

Черт.2

Размеры, мм

Таблица 2.

Наружный диаметр трубы	D	Масса, кг, не более			
		Материал			
		СТ, КЗ	АМГ	СП	СК
6, 7, 8	10	0,03	0,01	0,04	0,03
9, 10, 11, 12	15	0,05	0,02	0,05	0,05

Изм.	Лист	№ докум.	Дата

		Размеры, мм						Продолжение табл. 2				
Наружный диаметр трубы	D	b			s			d	Масса, кг, не более			
						Материал						
		СТ, КЗ	АМг	СП, СК	СТ, КЗ	АМг	СП, СК		СТ, КЗ	АМг	СП	СК
14	20							0,06	0,02	0,05	0,05	
16, 18, 20, 22*	25							0,07	0,03	0,06	0,07	
22, 24, 25*	30		20			2		0,11	0,04	0,07	0,11	
25, 28, 30, 32*	35	20		20	2		2	6,6	0,11	0,04	0,07	0,11
32, 34, 36*	40							0,12	0,04	0,08	0,12	
36, 38, 40, 42*	45		25			3		0,12	0,04	0,08	0,13	
42, 45*	50				3		3	0,13	0,04	0,09	0,14	

Размеры, мм

Наружный диаметр трубы	D	Размеры, мм						d	Масса, кг, не более			
		b			S				Материал			
		СТ, ЮЗ	АМг	СП, СК	СТ, ЮЗ	АМг	СП, СК		СТ, ЮЗ	АМг	СП	СК
45, 48, 50 <sup>*</sup> , 52	55		-			-		6,6	0,15	-	0,10	0,16
50, 55 <sup>*</sup> , 56 <sup>*</sup> , 57 <sup>*</sup>	60		25			3		6,6	0,17	0,06	0,11	0,18
55, 56, 57	65	20		20	3		3	9,0	0,20		0,12	
60, 63, 63,5; 65	70		-			-		9,0	0,21	-	0,13	
70	75							9,0	0,23		0,14	-
73, 75 <sup>*</sup> , 76 <sup>*</sup>	80							9,0	0,25	0,09	0,16	
75, 76, 80 <sup>*</sup>	85		25			3		9,0	0,26	0,09	0,17	

Размеры, мм

Наружный диаметр трубы	D	Размеры, мм						d	Масса, кг, не более			
		b		s					Материал			
		СТ, ЮЗ	АМг	СП, СК	СТ, ЮЗ	АМг	СП, СК		СТ, ЮЗ	АМг	СП	СК
80, 83, 85*	90								0,28	0,10	0,17	
85, 89, 90	95	20	25	20	3	3	3	9,0	0,29	0,10	0,17	
95, 100	105								0,31	0,11	0,19	
102, 105	110					4			0,49	0,17	0,29	
108, 110	115								0,50	0,18	0,30	
114, 115	120	25	-	25	4	-	4		0,52	-	0,31	
120, 121	125								0,60	0,21	0,36	
125, 127, 130	135		25			4		11,0	0,78	0,27	0,47	
133, 135	140								0,80	0,28	0,48	
140	145								0,82	0,29	0,49	

РДФ.301525.001 ТУ

ИТ

Размеры, мм

Наружный диаметр трубы	D	Размеры, мм						d	Масса, кг, не более							
		b			s				Материал							
		СТ, ЮЗ	АМГ	СП, СК	СТ, ЮЗ	АМГ	СП, СК		СТ, ЮЗ	АМГ	СП	СК				
146,150	155	25	25	25	4	4	4	II,0	0,88	0,30	0,53					
155,156	160								0,98	0,31	0,63					
159,160	165	40	40	40	5	5	5		I,10	0,39	0,66					
165	170								I,13		0,68					
168	175								-	-	-	-	I,15	-	0,79	
180	185								-	-	-	-	I,20	-	0,79	
185	190	40	40	40	5	5	5	I3,0	I,30	0,45	0,78					
194	200								I,32		0,79					
200,205,206	210	-	-	-	-	I,34	-		0,80							
210	220					I,37			0,82							
219,220	225					I,40			0,84							
230	240					I,90			I,14							

Продолжение табл. 2

Размеры, мм

Наружный диаметр трубы	D	Размеры, мм					d	Масса, кг, не более			
		b		s				Материал			
		СТ, ЮС	АМг	СП, СК	СТ, ЮС	АМг		СП, СК	СТ, ЮС	АМг	СП
245	250		-					1,99	-	1,19	
258, 260	265		40			6		2,03	0,71	1,22	
270, 273	280							2,10		1,26	
280	290		-		5	-	5	2,18	-	1,26	-
299	305	40		40				2,24		1,34	
307, 310	315		40			6		2,32	0,81	1,40	
325	335		-			-		2,92	-	1,75	
357, 360*	365		40			6		3,10	1,09	1,88	
360	370							3,18		1,91	
370	380		-		6	-	6	3,26	-	1,96	
377	385							3,30		1,98	
426	435							3,66		2,20	

Примечание.

Подвески, соответствующие трубам с наружным диаметром, отмеченным знаком "ж", не применять для изделий 2Г.

РМД.З01525.001 ТУ