

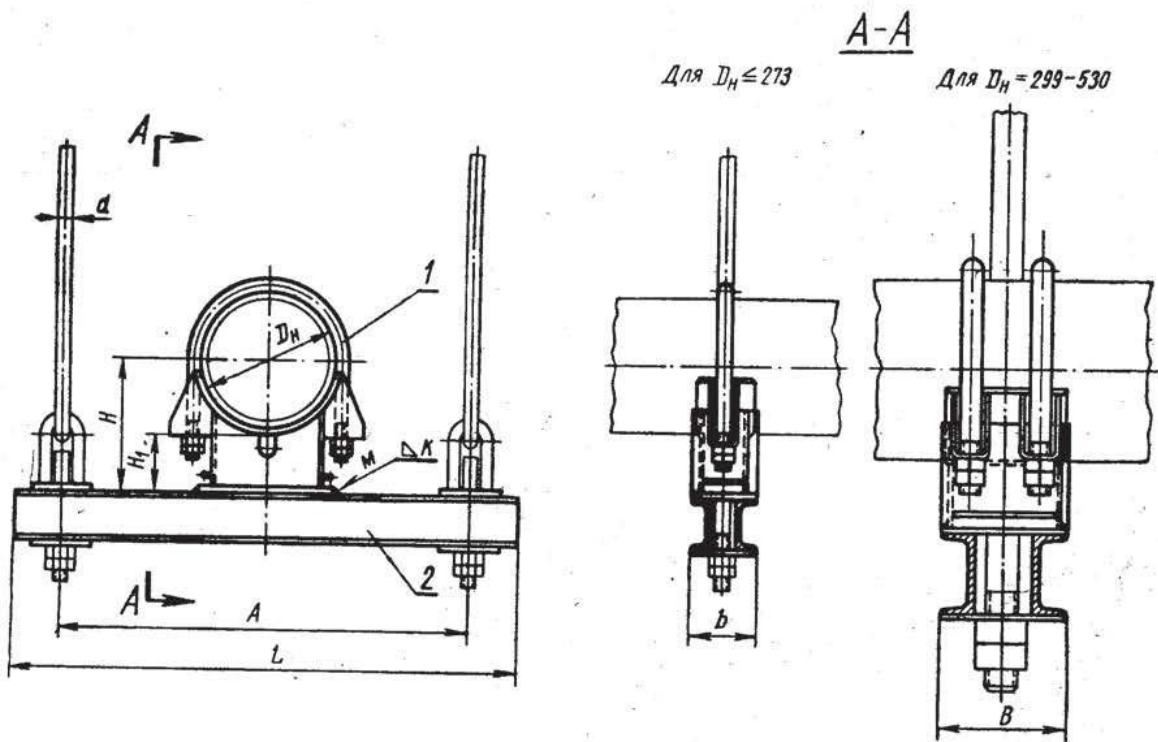
е / IV - 7 / г. зам.ч. 10 селон 16127-70. ичс 8-70.

СССР Комитет стандартов, мер и измерительных приборов при Совете Министров Союза ССР ВНИИНМАШ	НОРМАЛЬ МАШИНОСТРОЕНИЯ	МН 3943—62
	Детали трубопроводов БЛОКИ ОПОРНЫЕ ХОМУТОВЫЕ ПОДВЕСОК СТАЛЬНЫХ ТРУБОПРОВОДОВ	
		Группа Г18

Настоящая норма распространяется на блоки опорные хомутовые подвесок стальных трубопроводов, применяемые при температуре рабочей среды до 575°С.

Таблица 1

Температура рабочей среды трубопровода, °С	До 450	Св. 450 до 500	Св. 500 до 540	Св. 540 до 575
Исполнение опоры по МН 4010—62	I	II	III	IV



Пример обозначения блока подвески с опорой исполнения I для трубопровода

$D_n = 168$ мм, $P = 1300$ кгс и $H_1 = 100$ мм:

Блок I-168-1300-100 МН 3943—62

Разработана Ленфилаом института «ОРГЭНЕРГОСТРОЙ»	Утверждена Всесоюзным научно-исследовательским институтом по нормализации в машиностроении (ВНИИНМАШ) 26/VII 1962 г.	Срок введения 1/I 1964 г.
--	---	---------------------------