

35

Инв. № подл.		Подпись и дата		Взам. инв. №		Инв. № дубл.		Подпись и дата							
1776111		28.03.20.22													
Формат	Зона	Поз.	Обозначение	Наименование	Кал. на испан. Л8 - 174.000 -									Примечание	
					-	01	02	03	04	05	06	07	08		09
				<u>Документация</u>											
13			Л8 - 174.000 СБ	Сборочный чертеж	X	X	X	X	X	X	X	X	X	X	X
				<u>Детали</u>											
12	1		Л8 - 174.001	Тяга резьбовая	1										
			- 01	Тяга резьбовая		1									
			- 02	Тяга резьбовая			1								
			- 03	Тяга резьбовая				1							
			- 04	Тяга резьбовая					1						
			- 05	Тяга резьбовая						1					
			- 06	Тяга резьбовая							1				

Исполнения 10...19-см. листы 3 и 4
20...26-см. листы 5 и 6.

1	1	Чж. 293	Кр. 9-85	Л8 - 174.000		
Изм	Лист	№ докум.	Подпись	Дата		
Разраб.	Гранич	Величенко	Велич			
Провер.	Величенко	Велич				
Н.контр.	Баскакичева	Велич	12.12.22	Блок крепления подвески		
Утв.	Незнаев	Незнаев				
Лист	Лист	Листов	© Институт "Энергомонтажпроект" Ленинградский филиал формат И			
0	1	6				

Инв. № подл.		Подп. и дата		Взам. инв. №		Инв. № дубл.		Подп. и дата		форма									
17161/1		28.03.80		1125															
Формат	Заяв.	Лист	Обозначение	Наименование	Кол. на исполн. 18-174.000-										Примечание				
					-	01	02	03	04	05	06	07	08	09					
12	1		18-174.001 -07	Тяга резьбовая															
			-08	Тяга резьбовая										1					
			-09	Тяга резьбовая												1			
11	2		18-174.002 -	Ушко	1	1	1										1		
			-01	Ушко					1	1	1								
			-02	Ушко										1	1	1			
			-03	Ушко													1		
	3		18-174.003	Плита	2	2	2												
			-01	Плита															
			-02	Плита					2	2	2								
			-03	Плита										2	2	2			
				Стандартные изделия													2		
	4			Гайки ГОСТ 5915-70*															
				M12.8	2	2	2												
				M16.8															
				M20.8					2	2	2								
				M24.8															
														2	2	2			
																	2		

1993/11/1 дата Зака 208 148 250 1401.80

Лист № докум. Подп. Дата

Копировал

18-174.000

Лист

2

форма 1а 37

Инв. № подл.	Подп. и дата	Взам. инв. №	Инв. № дубл.	Подп. и дата
17161/1	28.03.80 <i>Ммс</i>			

Формат	Зона	Лист	Обозначение	Наименование	Кол. на исполн. Л8-174.000-										Примечание		
					10	11	12	13	14	15	16	17	18	19			
				<u>Документация</u>													
			Л8-174.000СБ	Сборочный чертеж	X	X	X	X	X	X	X	X	X	X	X	X	X
				<u>Детали</u>													
			Л8-174.001 - 10	Тяга резьбовая	1												
			- 11	Тяга резьбовая		1											
			- 12	Тяга резьбовая			1										
			- 13	Тяга резьбовая				1									
			- 14	Тяга резьбовая					1								
			- 15	Тяга резьбовая						1							
			- 16	Тяга резьбовая							1						
			17	Тяга резьбовая								1					
			- 18	Тяга резьбовая									1				
			- 19	Тяга резьбовая										1			
																1	
			Л8-174.002 - 03	Ушко	1	1											

ЛФЭДП РЭД1 Зак. № 208 Тир. 250 ЗХ. 01.80 Копировал

Л8-174.000

Лист 3

Формат А1

Серьезно

8

Инв. № подл.		Подп. и дата		Взам. инв. №		Инв. № дубл.		Подп. и дата											
17161/1		28.03.80 лет																	
Фундамент	Зона	Поз.	Обозначение	Наименование	Кол. на исполн. Л8-174.000-										Примечание				
					10	11	12	13	14	15	16	17	18	19					
11		2	Л8-174.002-04	Ушко			1	1	1										
			- 05	Ушко						1	1	1							
			- 06	Ушко									1	1					
12		3	Л8-174.003-03	Плита	2	2													
			- 04	Плита			2	2	2										
			- 05	Плита						2	2	2							
			- 06	Плита									2	2					
			<u>Стандартные изделия</u>																
		4		Гайки ГОСТ 5915-70*															
				М24.8	2	2													
				М30.8			2	2	2										
				М36.8						2	2	2							
				М42.8									2	2					
					Л8-174.000										Лист				
															4				
					Изм.	Лист	№ докум.	Подп.	Дата										

Формат 59

Изм. № подл.		Задп. и дата		Взам. инв. №		Инв. № дубл.		Подп. и дата					
17161/1		28.03.80 МММ											
Формат	Лист	№ док.	Обозначение	Наименование	Кол. на исполн. Л8-174.000 -						Примечание		
					20	21	22	23	24	25		26	
				<u>Документация</u>									
13			Л8-174.000СБ	Сборочный чертеж	×	×	×	×	×	×			
				<u>Детали</u>									
12	1		Л8-174.001 - 20	Тяга резьбовая	1								
			- 21	Тяга резьбовая		1							
			- 22	Тяга резьбовая			1						
			- 23	Тяга резьбовая				1					
			- 24	Тяга резьбовая					1				
			- 25	Тяга резьбовая						1			
			- 26	Тяга резьбовая							1		
11	2		Л8-174.002 - 06	Ушко	1								
			- 07	Ушко		1	1	1					
			- 08	Ушко					1	1	1		

Изм. Лист № докум. Подп. Дата
 Л8-174 Р201 Зак. № 208 Тир. 250 З.Х. 01.80 Капирова

Л8-174.000

Лист 5

Формат 11

Формат 1а 017

Инв. № подл.	Подп. и дата	Взам. инв. №	Инв. № дубл.	Подп. и дата
17161/1	28.03.80 ЛМТ			

Формат	Эл. №	Лист	Обозначение	Наименование	Кол. на исполн. 18-174.000-							Примечание	
					20	21	22	23	24	25	26		
12	3		18-174.003 -06	Плита	2								
			-07	Плита		2	2	2					
			-08	Плита					2	2	2		
			<u>Стандартные изделия</u>										
	4			Гайки ГОСТ 5915-70*									
				М428	2								
				М48.8		2	2	2					
				М56.02 ГОСТ 10605-72					2	2	2		

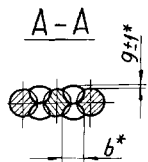
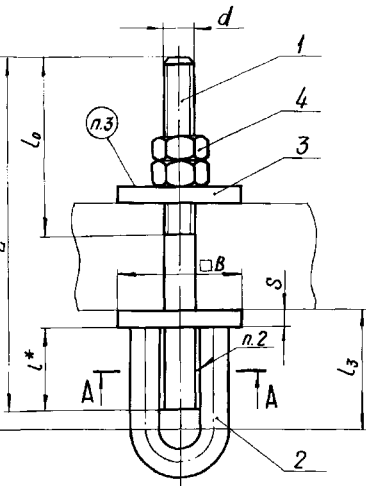
Изм.	Лист	№ докум.	Подп.	Дата	18-174.000	Лист
						6

ИФЭДИИ РЭИЗ Зак. № 200 Тир. 250 28.01.80

Копировал

Формат 1а

000 7/1-8U



② Продолжение табл.

Обозначение	Допускаемая нагрузка, кс	d	L	L ₁	L*	L ₀	L ₃	B	S	b*, не более	g*	Масса, кг	
Л8-174.000-09	3400	M24	200	220	60H14	100	90	100	10	16	1	3,36	
-10			300	320		200						4,07	
-11			400	420		200 250						6,32	
-12	5500	M30	300	320	80H14	200	115	120	12	20		6,88	
-13			400	420		200						7,43	
-14			500	520		200						11,20	
-15	8000	M36	300	325	90H14	200	130					13,80	
-16			600	625		130						15,20	
-17			800	825		160						15,00	
-18	11000	M42	400	430	100H14	250	145				2	17,20	
-19			600	630		160						19,40	
-20			800	830		16						23,50	
-21	15000	M48	400	435	120H14	170						26,30	
-22			600	635								200	29,10
-23			800	835								40	29,80
-24	20000	M56	400	440	140H14	195						33,70	
-25			600	640								40	37,60
-26			800	840									

② Размеры в мм

Обозначение	Допускаемая нагрузка, кс	d	L	L ₁	L*	L ₀	L ₃	B
Л8-174.000	450	M12	200	210	35H14	100	50	60
-01			300	310		150 200		
-02			400	410		250 300		
-03	1500	M16	200	215	45H14	100	70	90
-04			300	315		150 200		
-05			400	415		250 300		
-06	2400	M20	200	215	50H14	100	75	90
-07			300	315		150 200		
-08			400	415		250 300		

1. Размеры для справок, кроме отмеченных
2. Сварка ручная дуговая, электрод Э42А
- ② 3. Маркировать по ТУ 34-42-10380-83
- ② 4. Остальные технические требования по ТУ Л8-167 ИИ.

Пример обозначения блока крепления подвески с тягой
d = M12 и длиной L = 300 мм:

Блок крепления Л8-174.000-01

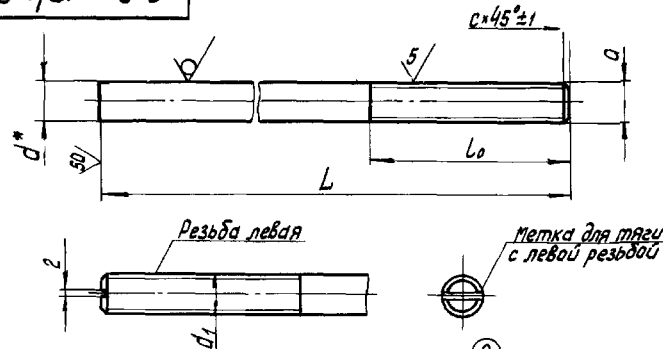
№	Изм.	Дата	Кто	Что
2	ИЗМ. 350	08.08	С.А.	ИЗМ.
1	ИЗМ. 293	05.08	С.А.	ИЗМ.
Изм.	Лист	№ докум.	Подп.	Дата
Разработ.	Гранин	С.А.		
Провер.	Бодильников	В.И.		
Т. контр.				
Рис. др.	Величенко	И.В.		
И. контр.	Бодильников	В.И.		
Утв.	Есарева	Г.В.		

Копир. не пошла

Л8-174
Блок крепления подвески
Сборочный чертеж

42

100 741 - 8 U



Продолжение таблицы

Обозначение	Допускаемая нагрузка, кгс	d^*	d_1	L	L_0 (Пред. откл. по Н16)	C	Масса, кг		
Л 8 - 174.001-18				400			4,35		
-19	11000	42	M42-8g	600	250	3	6,53		
-20				800			4,00		
-21				400			5,68		
-22	15000	48	M48-8g	600			8,52		
-23				800			11,30		
-24				400			7,73		
-25	20000	56	M56-8g	600			11,60		
Л 8 - 174.001-26				800			15,50		
с левой резьбой									
Л 8 - 174.001-27	450	12	M12-8g	300			200	2,5	1,6
-28	1500	16	M16-8g		150	0,47			
-29	2400	20	M20-8g		0,74				
-30	3400	24	M24-8g		1,06				
-31	5500	30	M30-8g	400	250	3	1,66		
-32	8000	36	M36-8g				2,39		
-33	11000	42	M42-8g				4,35		
-34	15000	48	M48-8g				5,68		
Л 8 - 174.001-35	20000	56	M56-8g				7,73		

Размеры в мм (2)

Обозначение	Допускаемая нагрузка, кгс	d^*	d_1	L	L_0 (Пред. откл. по Н16)	C	Масса, кг
Л 8 - 174.001				200	100	1,6	0,18
-01	450	12	M12-8g	300	150		0,27
-02				400	150		0,36
-03				200	100	2	0,32
-04	1500	16	M16-8g	300	150		0,47
-05				400	150		0,63
-06				200	100		0,49
-07	2400	20	M20-8g	300	150		0,74
-08				400	150	0,98	
-09				200	100	2,5	0,71
-10	3400	24	M24-8g	300	200		1,06
-11				400	200		1,42
-12				300	200	3	1,66
-13	5500	30	M30-8g	400	250		2,22
-14				500	250		2,77
-15				300	250	3	2,39
-16	8000	36	M36-8g	600	250		4,79
Л 8 - 174.001 - 17				800	250		6,39

1. Неуказанные предельные отклонения размеров $\pm \frac{IT16}{2}$.

2.* Размер для справки.

② 3. Резьба по ГОСТ 8124-81 и ГОСТ 9150-81, поле допуска на резьбу по ГОСТ 16093-81, шаг резьбы по ГОСТ 10549-80.

Л 8 - 174.001				Лит.	Масса	Масшт.
2	Изм. 351	20.88				
7	Изм. 293	9.35				
Изм.	Лист	№ докум.	Подп.	Дата		
Разраб.	Гранич	Браун	12.81			
Провер.	Паутов	Васильев				
Т. контр.						
И. контр.	Талоева	Васильев				
Утв.	Валитченко	Васильев	12.81			
Тяга резьбовая				Лист	Масса	Масшт.
Круг В-d ГОСТ 2590-74 (2)				Лист	Масса	Масшт.
Круг 20-2-В ГОСТ 1050-74*				Лист	Масса	Масшт.
Институт Энергомонтажпроект Ленинградский филиал				Лист	Масса	Масшт.

формат: 12

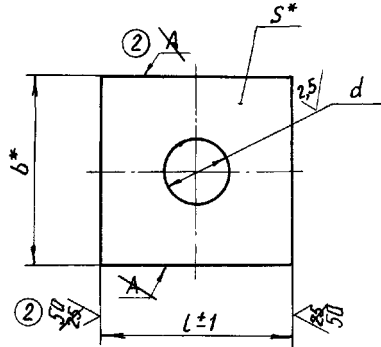
		18-174.002		50/ (✓)			
		Размеры в мм					
Обозначение	Допускаемая нагрузка, кгс	d*	L	b	R	Длина раз-вертки*	Масса, кг
18-174.002	450	12	45	14	7,0	130	0,12
-01	1500	16	60	19	9,5	174	0,28
-02	2400	20	65	23	11,5	200	0,49
-03	3400	24	80	27	13,5	242	0,86
-04	5500	30	100	34	17	302	1,68
-05	8000	36	115	40	20	350	2,80
-06	11000	42	130	46	23	400	4,20
-07	15000	48	155	52	26	470	6,50
-08	20000	56	180	60	30	545	8,80
		* Размер для сборки.					
		Пример обозначения ушка d* = 20 мм:					
		Ушко 18-174.002-02					
		18-174.002					
		Ушко					
		В-д ГОСТ 2590-71					
		Круж 27-2-а ГОСТ 1050-74*					

44

Л8-174.003

Размеры в мм

✓ (✓)



Обозначение	Для тяг диаметр	d (пред. откл. Н14)	b*	l	s*	Масса, кг	Материал ②
Л8-174.003	12	14	60	60	6	0,17	Полоса Б-2-S×b ГОСТ 103-76 Ст.3сп.Э ГОСТ 535-79 5
-01	16	18	90	90	8	0,50	
-02	20	23	100	100	10	0,74	
-03	24	27	120	120	12	1,27	
-04	30	33	160	160	16	2,65	
-05	36	39	200	200	16	2,63	Лист Б-ПН-S ГОСТ 19003-74 Ст.3сп.Э ГОСТ 14637-74 5 79
-06	42	46				4,80	
-07	48	52				4,72	
-08	56	60					

Изм. №, подл., Плат. и дата, Взам. инв. №, Изм. №, Подл. и дата, 17.05.11, 21.03.09, Л8-174.003

1.* Размеры для справок.
 ② 2. Шероховатость поверхности А для деталей-исполнений Л8-174.003-05 ÷ Л8-174.003-08-²⁵✓.

Л8-174.003			
2	Изм. 350	04.10.88	
1	Изм. 293	09.10.85	
Изм. Лист	№ докум.	Подп.	Дата
Разраб.	Гранич	Р.С.М.	
Провер.	Вавильникова	В.В.В.	
Т.контр.			
Н.контр.	Басканцева	В.В.В.	
Утв.	Величенко	В.В.В.	
	Капир. Болдат		
Плита		Лит.	Масса
См. табл.		0 А	См. табл.
		Лист	Листов 1
См. табл.		Институт Энергомонтажпроект Ленинградский филиал	
Формат: 12			