

Инв. № подл. Подпись и дата Взят. инв. № инв. № дубл. Подпись и дата

Формат	Зона	Лист	Обозначение	Наименование	Кол. на исполн. 18-197.000											Примечание	
					-	01	02	03	04	05	06	07	08	09			
				Документация													
✓			18-197.000 СБ	Сборочный чертеж	×	×	×	×	×	×	×	×	×	×	×	×	*1) А3; А4
				Детали													
А3	1		18-192 001	Хомут	1	1											
			-01	Хомут			1	1									
			-02	Хомут				1	1								
			-03	Хомут						1	1						
			-04	Хомут								1	1				
А3	2		18-192 002	Прокладка		1											
			-01	Прокладка				1									

					18-197.000					
?	кол	изв. №	ссыл	и. №	Опора скользящая и неподвижная с направляющим хомутом			Листов	Лист	Листов
№	лист	№ докум.	Подпись	Дата				А	1	14
Разраб.	Иванова	В.И.	11-88					Институт Энергомонтажпроект Ленинградский филиал		
Провер.	Белитченко	Вед	12-88							
И. контр.	Павлов	И.И.	11-88		Копировал			Формат 11		
Инв.										

120

Лист №		Подп. и дата		Всего в		Итого		Подп. и дата								
Лист №	С. №	С. №	Обозначение	Наименование	Кол на исполн. АЗ-197.000-										Примечание	
					-	01	02	03	04	05	06	07	08	09		
АЗ	2		АЗ-192.002 -02	Прокладка						1						
			-03	Прокладка									1			
			-04	Прокладка											1	
АЗ	3		АЗ-193.001	Чпор	1											
			-01	Чпор		1										
			-02	Чпор			1									
			-03	Чпор				1								
			-04	Чпор					1							
			-05	Чпор						1						
			-06	Чпор								1				
			-07	Чпор									1			
			-08	Чпор										1		
			-09	Чпор											1	
					АЗ-197.000											
					количество										2	

129

Шифр/подл	Подл и дата	ВЗРМ ШИФР	ШИФР КОДА	Подл и дата
-----------	-------------	-----------	-----------	-------------

Лист	№	Лист	Обозначение	Наименование	Кол на исполн. 18-197.000-										Примечание	
					-	01	02	03	04	05	06	07	08	09		
				Стандартные изделия												
	4			Гайки												
				M10 8 ГОСТ 5915-70	4	4	4	4								
				M12 8 ГОСТ 5915-70					4	4	4	4				
				M16 8 ГОСТ 5915-70									4	4		

								18-197.000				Лист	
ВЗРМ	ШИФР	КОДА	Подл	Дата									3

Копировал

Формат А4

120

Шк. № подл.		Подп. и дата		Знач. инв. №		Шк. № подл.		Подп. и дата							
№	Лист	Обозначение	Наименование	Кол. на исп. № 18-197.000									Примечание		
				10	11	12	13	14	15	16	17	18		19	
			Документация												
*)		18 197.000 СБ	Сборочный чертеж	✓	✓	✓	✗	✗	✗	✗	✓	✓	✓	✓	*) А3 А4
			Детали												
А3	1	18 192.001 05	Хомут	1	1										
		-06	Хомут			1	1								
		07	Хомут				1	1							
		08	Хомут						1	1					
		09	Хомут								1	1			
А3	2	18 192.002 05	Прокладка		1										
		-06	Прокладка				1								
		-07	Прокладка					1							
		-08	Прокладка							1					
								18-197.000				Лист			
												4			

Копировка

Формат А3

232

Инв. № подл.		Подп. и дата		Взам. инв. №		Инв. № дубл.		Подп. и дата											
Формат	Зачисл.	Поз.	Обозначение	Наименование	Кол. на исполн. 18-197.000-									Примечание					
					10	11	12	13	14	15	16	17	18		19				
				Стандартные изделия															
		4		Гайки															
				M16.8 ГОСТ 5915 97	4	4													
				M20.8 ГОСТ 5915 70			4	4	4	4	4	4	4	4	4				
					18-197.000										Лс				
					Копирован										6				
					Формат А4														

255

Инв. № подл.		Подп. и дата		Эск. № № №		Инв. № подл.		Подп. и дата								
Лист	№	Гос.	Обозначение	Наименование	Кол. на исполн. 18-197.000										Примечание	
					20	21	22	23	24	25	26	27	28	29		
				Документация												
*)			18 197.000 СБ	Сборочный чертеж	X	X	X	X	X	X	X	X	X	X	X	*) А3, А4
				Детали												
А3	1		18 192.001 10	Хомут	1	1										
			-11	Хомут			1	1								
			-12	Хомут				1	1							
			18 192.001	Хомут						1	1					
			-01	Хомут								1	1			
А3	2		18 192.002 10	Прокладка		1										
			-11	Прокладка			1									
			-12	Прокладка				1								
			18 192.002	Прокладка								2				
			01	Прокладка										2		
А3	3		18 193.001 - 20	Упор	1											

Лист 7
 Эск. № № № Подп. Дата

18-197.000

Копировка

Лист 7

Инв. № подл.	Подп. и дата	Взам. инв. №	Инв. № подл.	Подп. и дата

Инв. № подл.	Лист	Поз.	Обозначение	Наименование	Кол на исполн. Л8-197.000-										Примечание		
					20	21	22	23	24	25	26	27	28	29			
			Л8-193.001-21	Упор		1											
			-22	Упор			1										
			-23	Упор				1									
			-24	Упор					1								
			-25	Упор						1							
			Л8 193.001	Упор							2						
			01	Упор								2					
			02	Упор									2				
			-03	Упор										2			
				<u>Стандартные изделия</u>													
	4			Листы													
				М24.8 ГОСТ 5915-70	4	4	4	4	4	4							
				М10.8 ГОСТ 5915-70							2	2	2	2			
	5			Шайба 10Т6.5 Г													
				ГОСТ 6402-70							2	2	2	2			

Взам.	Лист	Исполн.	Подп.	Дата

Л8-197.000

Лист
8

Копировал.

Формат А4

2015

Инв. м. подл.		Подп. и дата		Взгм инв. м.		Инв. м. подл.		Подп. и дата									
Лист	№	103	Обозначение	Наименование	Кол на и полн № 197000										Примечание		
					30	31	32	33	34	35	36	37	38	39			
				<u>Лакиме итация</u>													
			18-197.000 СБ	Капроновые чертёж	X	X	X	X	X	X	X	X	X	X	X	X	
				<u>Детали</u>													
A3		1	18-192.001 02	Хомут	1	1											
			-03	Хомут			1	1									
			-04	Хомут					1	1							
			-05	Хомут							1	1					
			06	Хомут									1	1			
A3		2	18-192.002 -02	Прокладка		2											
			-03	Прокладка				2									
			-04	Прокладка					2								
			05	Прокладка							2						
			-06	Прокладка											2		
A3		3	13-193.001 -04	Упор	2												
					13-197.000										Лист		
															9		
					Комплекса										Формат А4		

12

Учб. материал		Подп. и дата		Взам. инв. №		Инв. № дубл.		Подп. и дата									
Код	Классификация	№03	Обозначение	Наименование	Кол. на исполн. ЛЗ-197.000-										Примечание		
					40	41	42	43	44	45	46	47	48	49			
				Документация													
ЛЗ			ЛЗ-197.000СБ	Сборочный чертеж	X	X	X	X	X	X	X	X	X	X	X	X	
				Детали													
ЛЗ	1		ЛЗ-192.001-07	Хомут	1	1											
			-08	хомут			1	1									
			-09	хомут					1	1							
			-10	хомут							1	1					
			-11	хомут									1	1			
ЛЗ	2		ЛЗ-192.002-07	Прокладка		2											
			-08	Прокладка				2									
			-09	Прокладка					2								
			-10	Прокладка								2					
			-11	Прокладка										2			
ЛЗ	3		ЛЗ-193.001-14	Упор	2												
					ЛЗ-197.000										12		

Ш.н./подл.		Подл. и дата		З.с.м. ш.н./ш.н.		Ш.н. ш.н./ш.н.		Подл. и дата										
Лист	Всего	По	Обозначение	Наименование	Кол. на исполн. Л8-197.000 -											Примечание		
					40	41	42	43	44	45	46	47	48	49				
			Л8-193.001-15	Упор		2												
			-16	Упор			2											
			-17	Упор				2										
			-18	Упор					2									
			-19	Упор						2								
			-20	Упор							2							
			-21	Упор								2						
			-22	Упор									2					
			-23	Упор										2				
			<u>Стандартные изделия</u>															
	4		Гайки Г															
			M20.8 ГОСТ 5915-70		2	2	2	2	2	2								
			M24.8 ГОСТ 5915-70								2	2	2	2				
	5		Шайба 20Т65Г ГОСТ 6402-70		2	2	2	2	2	2								
			Шайба 24Т65Г ГОСТ 6402-70								2	2	2	2				
					Л8-197.000											Лист		
					Копировка											13		

Год		Подп. и дата		Зам. инж. М		Инв. № докум.		Подп. и дата		
№	Лист	№	Обозначение	Наименование		Кол. на исполн. № 18-197.000-				Примечание
				50	51					
				<u>Документация</u>						
И			18-197.000 СБ	Сборочный чертеж		X	X			
				<u>Детали</u>						
А3	1		18-192.001-12	Хомут		1	1			
А3	2		18-192.002-12	Прокладка			2			
А3	3		18-193.001-24	Упор		2				
			-25	Упор			2			
				<u>Стандартные изделия</u>						
	4			Гайка М248 ГОСТ 5915-70		2	2			
	5			Шайба 24Т65Г ГОСТ 6402-70		2	2			

Изм.	Лист	Докум.	Подп.	Дата
------	------	--------	-------	------

18-197.000

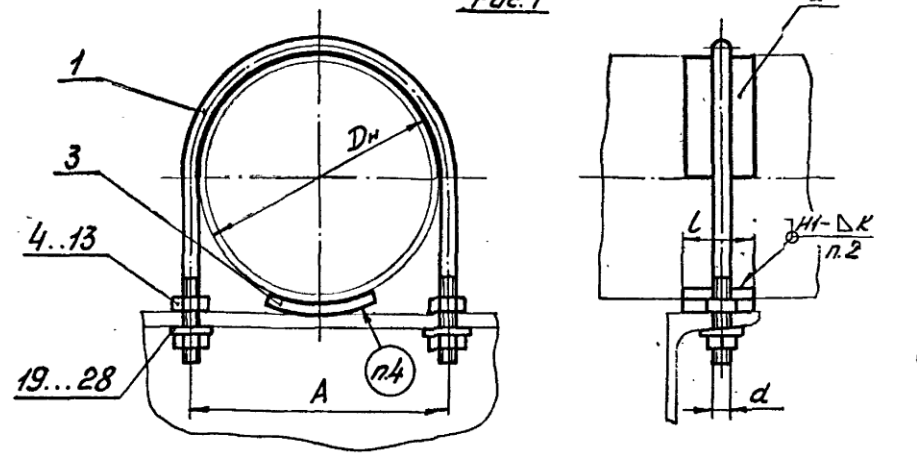
Лист
14

Копировал

Формат А4

256

Рис.1



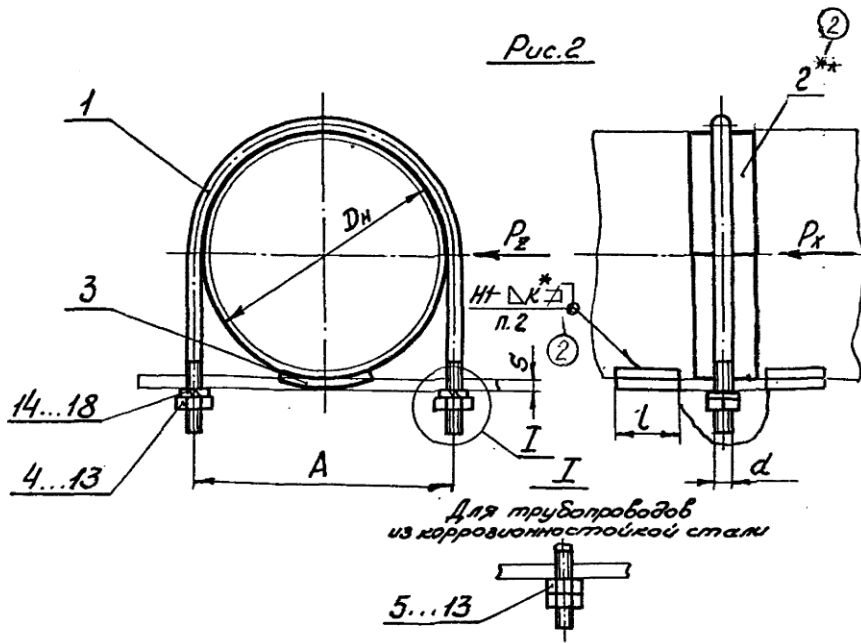
Техническая характеристика

- 1. Температура среды, °С 80
- 2. Давление условное, МПа (кгс/см²) 16 (16)

Технические требования

- ③ 1. Размеры для справок кроме отмеченных.*
- ② 2. Сварочные материалы: ГОСТ 42-723-85, ИМ-18-138000ИИ электрод Э42А по ГОСТ 9467-75 — для сварки углеродистых сталей; электрод типа Э-07Х19Н1МЭГФ по ГОСТ 10052-75 — для сварки коррозионностойких сталей.
- 3. Размер К — по наименьшей толщине свариваемых деталей.
- 4. Маркировать по ТУ 34-42-10380-83
- ② 5. Дополнительные требования к выполнению монтажных сварных швов и объем их контроля по ТУ 32.42-81. Остальные технические требования по ТУ 34-42-10380-83 и по ИМ-18-138000ИИ
- ② 6.** Прокладка для опор трубопроводов из коррозионностойкой стали. Прихватить к хомуту сваркой в 3х местах, электрод типа ЭИХ15Н25МБГ2 по ГОСТ 10052-75.
- 7. Обеспечить зазор 2мм между трубопроводом и хомутом или прокладкой скользящей опоры (Рис.1).

Рис.2



3	-	46.405	1600	1970	18-197.000СБ	Лит. Масса	Масшт.
2	-	4.6374	32.6	1.88			
1	1	ИХ 293	4.8	9.85	Опора скользящая и неподвижная с направляющим хомутом сварочный чертеж	Лист 1	Листов 2
Изв. лист	№ докум.	Подп.	Дата	См. табл.			
Разраб.	Провер.	Техн.	Дата				
Провер.	Ведущий	Инж.					
Т.контр.							
Инж.контр.	Независ.	75					
Инж.контр.	Бюроинж.	02	01.80				
Утв.	Есареб						

Изв. и по др. Изданию и др. Вых. № 1/1. Изд. 12/80. Проверить и внести
 18-197.000СБ
 18-197.000СБ

242

18-197.000СВ

Обозначение исполнений		Dн	Pис.	Доп. верт. нагрузка кгс		A		d*	Масса кг				
для трубопровода из углеродистой стали	для трубопровода из коррозионностойкой стали			Л*	Пред. аткл.	Ном.	С*		углер.	корр.			
18-197.000	18-197.000-01	57	1	100	40	74	±0,3	M10-8g	0,205	0,3			
-02	-03	76				92			0,23	0,35			
-04	-05	89				108			0,35	0,49			
-06	-07	108				150	128	±0,5	M16-8g	0,4	0,57		
-08	-09	133								156	0,87	1,07	
-10	-11	159								182	1,0	1,24	
-12	-13	219				500	60	246	M20-8g	2,13	2,54		
-14	-15	273								700	2,36	2,87	
-16	-17	325								1400	3,32	4,22	
-18	-19	377				2000	100	352	±0,8	M24-8g	3,66	4,66	
-20	-21	426									2500	6,0	7,06
-22	-23	478									3000	6,8	8,2
-24	-25	530				4000	150	510	7,25	8,65			

Обозначение исполнений		Dн	Pис.	Доп. верт. нагрузка кгс		A		d*	L*	S*	Масса кг					
для трубопровода из углеродистой стали	для трубопровода из коррозионностойкой стали			Px	Pz	Ном.	Пред. аткл.				углер.	корр.				
18-197.000-26	18-197.000-27	57	2	500	500	74	±0,3	M10-8g	10		0,23	0,345				
-28	-29	76				92					0,26	0,41				
-30	-31	89				108					0,38	0,55				
-32	-33	108				1000	800	128	±0,5	M16-8g	12			0,45	0,67	
-34	-35	133												156	0,92	1,17
-36	-37	159												182	1,07	1,385
-38	-39	219				1000	900	246	±0,8	M20-8g	60			2,27	2,82	
-40	-41	273												300	2,5	3,15
-42	-43	325												2000	352	3,79
-44	-45	377				650	406	1000	±0,8	M24-8g	16			4,13	5,6	
-46	-47	426												1000	7,0	9,66
-48	-49	478												3000	8,2	11,4
-50	-51	530				800	150	510	8,65	12,0						

3	18-197.000СВ	10.88	18-197.000СВ	10.88	18-197.000СВ	10.88	Лист	2
---	--------------	-------	--------------	-------	--------------	-------	------	---