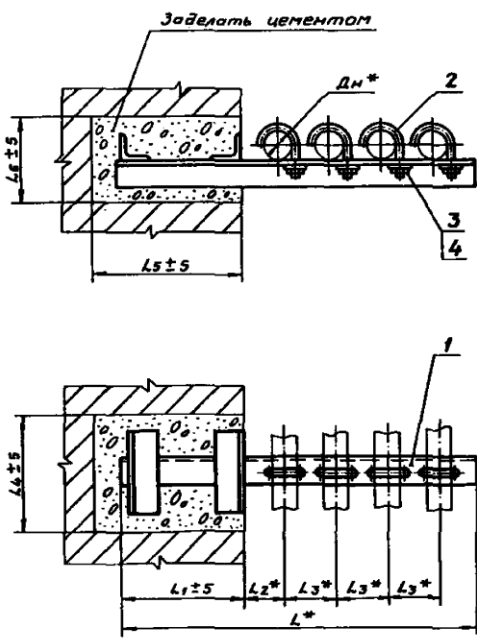


930 0551 0СБ

Титовые конструкции Серия 5.908-2



Обозначение	Размеры в мм								Масса, сборн. шт
	Дн *	L *	L1 *	L2 *	L3 *	L4	L5	L6	
АПЭ 1555.0	18...30	505	150	60	75	150	120	110	1,79
-01	32...48	620	200	70	90	170	220	120	3,04
-02	50...65	825	250	105	125	205	270	145	7,3
-03	70...85	960	300	125	145	240	320	180	15,22

* Размеры для справок

АПЭ 1555.0СБ

Исполн. А.С. Давыдов	Провер. А.С. Давыдов	Лист 1	Масса 1,79	Механич. Испыт. —
Исполн. А.С. Давыдов	Провер. А.С. Давыдов	Лист 1	Масса 3,04	Механич. Испыт. —
Исполн. А.С. Давыдов	Провер. А.С. Давыдов	Лист 1	Масса 7,3	Механич. Испыт. —
Исполн. А.С. Давыдов	Провер. А.С. Давыдов	Лист 1	Масса 15,22	Механич. Испыт. —

Опора для крепления 4² труб Дн 18... 89 к кирпичной стене
Сборочный чертёж

Лист 1

СПКБ
Спецавтоматика
Москва

Формат А3

Титовые конструкции Серия 5.908-2

Исполн. А.С. Давыдов

Исполн.	Лист	Обозначение	Наименование	Кол.	Примечание
			Документация		
А3		АПЭ 1555.0СБ	Сборочный чертёж		
		Переменные данные для исполнений			
		АПЭ 1555.0			
		Сборочные единицы			
А4	1	АПЭ 1555.0-10	Опора	1	
		Детали			
А4	2	АПЭ 1555.0-1	Хомут для труб Дн 18...30	4	
		Стандартные изделия			
	3		Гайка М6.5 ГОСТ 5915-70	4	
	4		Шайба 6.04 ГОСТ 1371-78	4	
		АПЭ 1555.0-01			
		Сборочные единицы			
А4	1	АПЭ 1555.0-10-01	Опора	1	
		Детали			
А4	2	АПЭ 1555.0-1-01	Хомут для труб Дн 32...48	4	

АПЭ 1555.0

Исполн. А.С. Давыдов	Провер. А.С. Давыдов	Лист 1	Масса 1,79	Механич. Испыт. —
Исполн. А.С. Давыдов	Провер. А.С. Давыдов	Лист 1	Масса 3,04	Механич. Испыт. —
Исполн. А.С. Давыдов	Провер. А.С. Давыдов	Лист 1	Масса 7,3	Механич. Испыт. —
Исполн. А.С. Давыдов	Провер. А.С. Давыдов	Лист 1	Масса 15,22	Механич. Испыт. —

Опора для крепления 4² труб Дн 18... 89 к кирпичной стене

Лист 1

СПКБ
Спецавтоматика
Москва

Формат А4

Титовые конструкции Серия 5.908-2

Исполн. А.С. Давыдов

Исполн.	Лист	Обозначение	Наименование	Кол.	Примечание
			Стандартные изделия		
	3		Гайка М8.5 ГОСТ 5915-70	4	
	4		Шайба 8.04 ГОСТ 1371-78	4	
		АПЭ 1555.0-02			
		Сборочные единицы			
А4	1	АПЭ 1555.0-10-02	Опора	1	
		Детали			
А4	2	АПЭ 1551.0-1	Хомут для труб Дн 50...65	4	
		Стандартные изделия			
	3		Гайка М10.5 ГОСТ 5915-70	4	
	4		Шайба 10.04 ГОСТ 1371-78	4	
		АПЭ 1555.0-03			
		Сборочные единицы			
А4	1	АПЭ 1555.0-10-03	Опора	1	
		Детали			
А4	2	АПЭ 1551.0-1-01	Хомут для труб Дн 70...89	4	
		Стандартные изделия			
	3		Гайка М12.5 ГОСТ 5915-70	4	
	4		Шайба 12.04 ГОСТ 1371-78	4	

АПЭ 1555.0

Исполн. А.С. Давыдов	Провер. А.С. Давыдов	Лист 2	Масса 1,79	Механич. Испыт. —
Исполн. А.С. Давыдов	Провер. А.С. Давыдов	Лист 2	Масса 3,04	Механич. Испыт. —
Исполн. А.С. Давыдов	Провер. А.С. Давыдов	Лист 2	Масса 7,3	Механич. Испыт. —
Исполн. А.С. Давыдов	Провер. А.С. Давыдов	Лист 2	Масса 15,22	Механич. Испыт. —

Опора для крепления 4² труб Дн 18... 89 к кирпичной стене

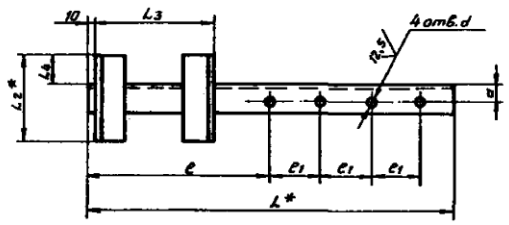
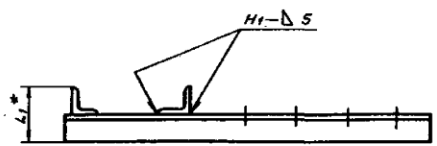
Лист 2

СПКБ
Спецавтоматика
Москва

Формат А4

AP3 1555.0-10CB

Тяговые конструкции Серия 5.908-2



Обозначение	Размеры в мм										Масса сборки, кг
	L*	L1*	L2*	L3	L4	e	e1	d	d1	d2	
AP3 1555.0-10	505	86	140	140	50	229	75	20	7	1,7	
-01	620	100	150	150		299	90	30	9	2,81	
-02	825	125	185	240	55	394	125	45	11	6,84	
-03	960	160	220	290		476	145	60	13	14,34	

1. Сварные швы по ГОСТ 5264-80. Электрод Э42 ГОСТ 9467-75.
2. H14, ± $\frac{e_2}{2}$
3. * Размеры для справок.

AP3 1555.0-10CB

Опора
Сборочный чертеж

Изм.	Лист	№ докум.	Подпись	Дата	Лист	Масса	Масштаб
					1	—	—
Разработ.	В.И.Иванов	10.10.10			Лист	Листов 1	
Проб.	А.И.Иванов	10.10.10			СПКБ «Спецавтомагма» Москва		
Тех.пр.	А.И.Иванов	10.10.10			Формат А3		
Нач.пр.	И.И.Иванов	10.10.10					
Утв.	З.И.Иванов	10.10.10					

Тяговые конструкции Серия 5.908-2

Изм.	Лист	№ докум.	Подпись	Дата	Лист	Масса	Масштаб
Разработ.	В.И.Иванов	10.10.10			Лист	Листов 1	
Проб.	А.И.Иванов	10.10.10			СПКБ «Спецавтомагма» Москва		
Тех.пр.	А.И.Иванов	10.10.10			Формат А3		
Нач.пр.	И.И.Иванов	10.10.10					
Утв.	З.И.Иванов	10.10.10					

AP3 1555.0-10

Опора

Изм.	Лист	№ докум.	Подпись	Дата
Разработ.	В.И.Иванов	10.10.10		
Проб.	А.И.Иванов	10.10.10		
Тех.пр.	А.И.Иванов	10.10.10		
Нач.пр.	И.И.Иванов	10.10.10		
Утв.	З.И.Иванов	10.10.10		

Изм.	Лист	№ докум.	Подпись	Дата
Разработ.	В.И.Иванов	10.10.10		
Проб.	А.И.Иванов	10.10.10		
Тех.пр.	А.И.Иванов	10.10.10		
Нач.пр.	И.И.Иванов	10.10.10		
Утв.	З.И.Иванов	10.10.10		

Тяговые конструкции Серия 5.908-2

Изм.	Лист	№ докум.	Подпись	Дата	Лист	Масса	Масштаб
Разработ.	В.И.Иванов	10.10.10			Лист	Листов 1	
Проб.	А.И.Иванов	10.10.10			СПКБ «Спецавтомагма» Москва		
Тех.пр.	А.И.Иванов	10.10.10			Формат А3		
Нач.пр.	И.И.Иванов	10.10.10					
Утв.	З.И.Иванов	10.10.10					

AP3 1555.0-10

Изм.	Лист	№ докум.	Подпись	Дата
Разработ.	В.И.Иванов	10.10.10		
Проб.	А.И.Иванов	10.10.10		
Тех.пр.	А.И.Иванов	10.10.10		
Нач.пр.	И.И.Иванов	10.10.10		
Утв.	З.И.Иванов	10.10.10		