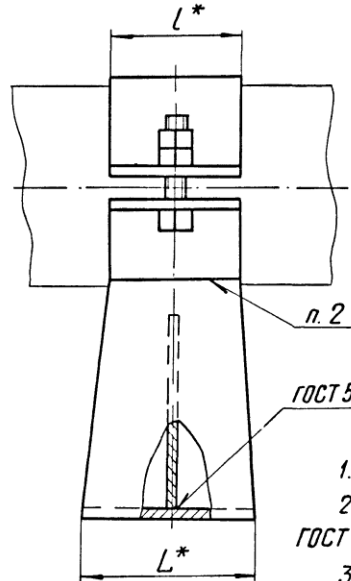
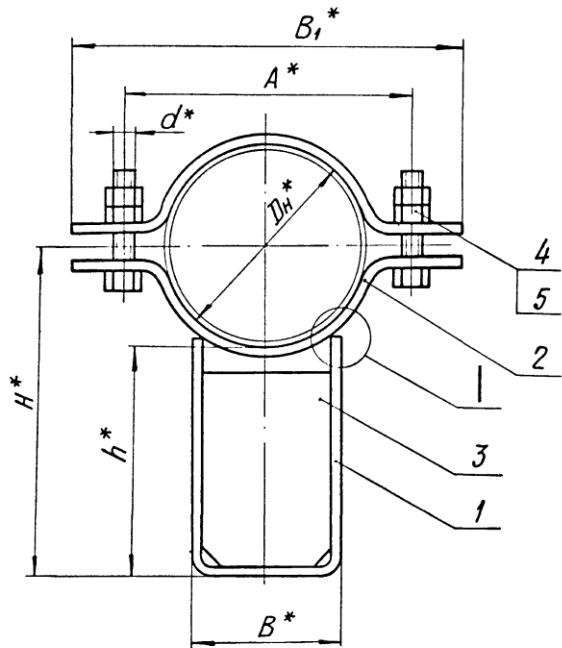


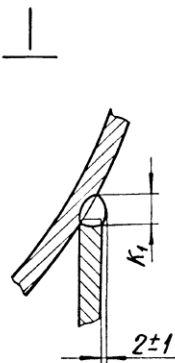
Инв. № подл.		Подп. и дата		Взам. инв. №		Инв. № дубл.		Подп. и дата										
Формат	Зона	Лист	Обозначение	Наименование	кол. на исполн. ТС-625.000-										Примечание			
					-	01	02	03	04	05								
					<u>Документация</u>													
*)			ТС-625.000 СБ	Сборочный чертеж	×	×	×	×	×	×					*) А4, А3			
А4			ТС-623 Д	Технические требования	×	×	×	×	×	×								
				<u>Детали</u>														
А4	1		ТС-625.001	Скоба	1	1	1											
			- 01	Скоба				1	1	1								
А4	2		ТС-625.002	Полухомут	1													
			- 01	Полухомут		1												
					ТС-625.000													
					Изм.	Лист	№ докум.		Подп.	Дата	Опора скользящая с плоским хомутом					Лист	Лист	Листов
					Разработ.	Специально			02.91	1						2	2	
					Провер.	Величенко			02.92									
					Н. контр.	Пачтов	02.95		01.95									
					Изм.	Лист	№ докум.		Подп.	Дата	кол. Иванов					АООТ «СЗЗМП» формат А4		

Инв. № подл.		Подп. и дата		Взам. инв. №		Инв. № дубл.		Подп. и дата								
Формат	Зона	Лист	Обозначение	Наименование	кол. на исполн. ТС-625.000-										Примечание	
					-	01	02	03	04	05						
А4	2		ТС-625.002-02	Полухомут			1									
			- 03	Полухомут				1								
			- 04	Полухомут					1							
			- 05	Полухомут						1						
А4	3		ТС-625.003	Ребра	1	1	1									
			- 01	Ребра				1	1	1						
				<u>Стандартные изделия</u>												
	4			Болты ГОСТ 7798-70												
				М8-8g x 40,58	2	2	2									
				М10-8g x 40,58				2	2	2						
	5			Гайки ГОСТ 5915-70												
				М8-7Н.5	4	4	4									
				М10-7Н.5				4	4	4						
					ТС-625.000										Лист	
					Изм.	Лист	№ докум.		Подп.	Дата						2



- 1. * Размеры для справок.
- 2. Сварка ручная электродуговая. Электрод типа Э42А ГОСТ 9467-75.
- 3. Требования к выполнению сварного шва, контроль сварных швов в соответствии с ТС-623 Д.
- 4. Контроль сварных швов в соответствии с СНиП 3.05.03-85.

Таблицу исполнений см. на листе 2.



ТС-625.000 СБ				Лит.	Масса	Масштаб
Изм	Лист	№ докум	Подп.	Дата	См. табл.	—
Разраб.	Степанова	1.8.85	1.8.85	1.8.85		
Пров.	Величенко	1.8.85	1.8.85	1.8.85	Лист 1	Листов 2
Н. контр.	Паутов	1.8.85	1.8.85	1.8.85	А00Т	
Утв.	Стрельников	1.8.85	1.8.85	1.8.85	"СЗЭМП"	
Кол. Иванова					Формат А3	

TC-625.000 C5

Размеры в мм

Обозначение	Дн*	Допускаемая вертикальная нагрузка, кН(кгс)	В*	В,*	L*	l*
TC-625.000	32	2,5 (250)	40	95	80	50
-01	38			100		
-02	45			110		
-03	57	4,0 (400)	60	130	100	60
-04	76			150		
-05	89			170		

Продолжение

Обозначение	Н*	А*	h*	d*	к	к ₁	Масса, кг
TC-625.000	113	70	100	М8 - 8g	4+1	4+1	1,00
-01	117	76					1,10
-02	122	84					1,77
-03	126	96		М10 - 8g	6*2	1,94	
-04	140	116				2,04	
-05	148	130					

TC-625.000 C5

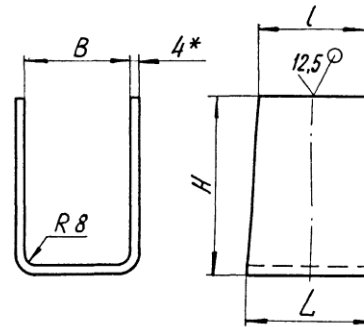
Лист

2

Формат А4

TC-625.001

✓ (✓)



Размеры в мм

Обозначение	Для трубно-пробойки, Дн*	В	L	l	H	Длина* развертки	Масса, кг
TC-625.001	32,38,45	32	80	50	100	226	0,56
-01	57,76,89	52	100	60	105	266	0,80

1* Размеры для справок.

2. h14, ± $\frac{IT14}{2}$.

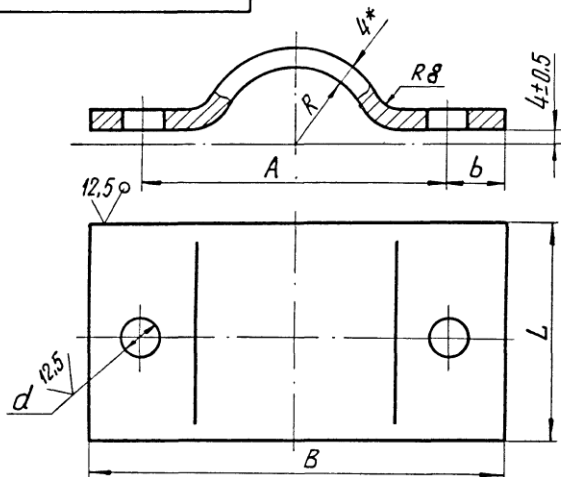
TC-625.001

Скоба

Изм.	Лист	№ докум.	Подп.	Дата	Лист	Масса	Масштаб
Разраб.		Степанова	Засин	08.95			См. табл.
Пров.		Величенко	Велич	08.95			—
И. контр.		Почтов	Жуков	08.95	Лист	Б-ПН-4 ГОСТ 19903-74	Листов 1
Утв.		Стрельникова				СтЗсн5 ГОСТ 14637-89	А00Т "СЗЗМП"

TC-625.00.002

✓(✓)



Размеры в мм

Обозначение	Для трубопровода, Дн*	A	B	L	b	R	d	Масса, кг
TC-625.00.002	32	70	95			18		0,12
-01	38	76	100	50	13	21	9	0,13
-02	45	84	110			25		0,15
-03	57	96	130		17	31		0,29
-04	76	116	150	60		41	11	0,35
-05	89	130	170		18	47		0,38

- 1.* Размер для справок.
2. H14; h14; ± $\frac{IT14}{2}$.

TC-625.00.002

Полухомут

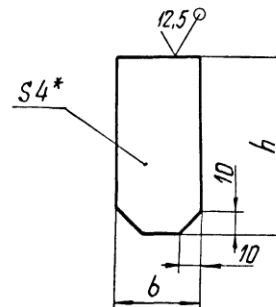
Лист Б-ПН-4 ГОСТ 19903-74
СтЗсп5 ГОСТ 14637-89

Лист	Масса	Масшт.
	См. табл.	—
Лист	Листов 1	

АООТ
"СЗЗМП"
Формат А4

TC-625.00.003

✓(✓)



Размеры в мм

Обозначение	b	h	Масса, кг
TC-625.00.003	30	85	0,08
-01	50	80	0,13

- 1.* Размер для справок.
2. h14; ± $\frac{IT14}{2}$.

TC-625.00.003

Редро

Лист Б-ПН-4 ГОСТ 19903-74
СтЗсп5 ГОСТ 14637-89

Лист	Масса	Масшт.
	См. табл.	—
Лист	Листов 1	

АООТ
"СЗЗМП"
Формат А4