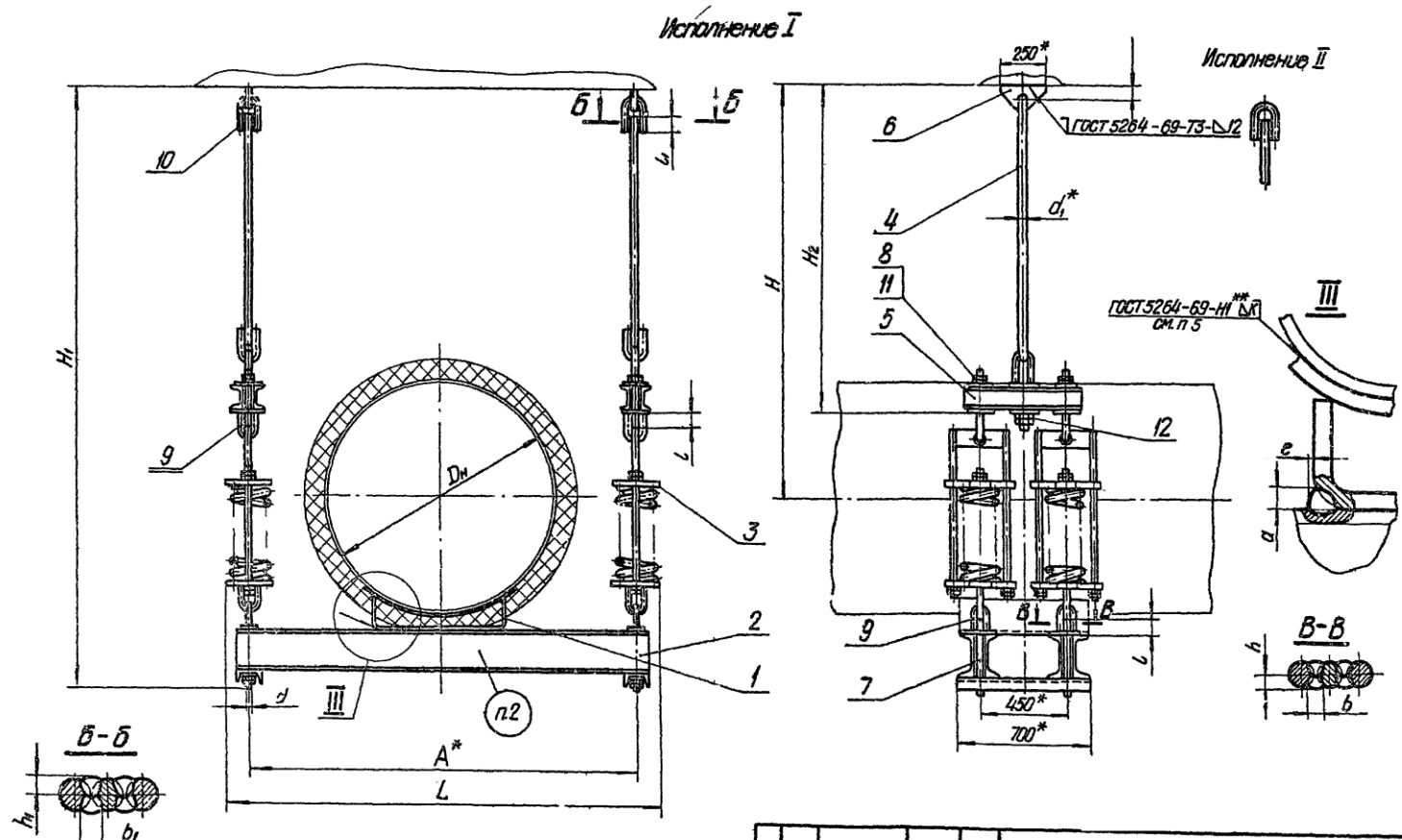


T29.00.00.000005

Серия 4.903-10 Выпуск 6

Имя и фамилия
Подпись и дата
Взам. инж. №
Имя и фамилия
Подпись и дата



1. Сварку производить электродами типа Э42 по ГОСТ 9447-68.
2. Маркировать: обозначение по чертежу и товарный знак завода-изготовителя
3. Катет шва „К“ соединяющий подушку с трубопроводом не должен превышать толщин свариваемых деталей
- 4.* Размеры для справок
- 5.** Варить алюминием швом

				T29.00.00.000005		
				Опора подвесная пружинная горизонтальных трубопроводов Дн 720-1420мм Сборочный чертеж		
Изм/Лист	№ док.им.	Подп	Дата	Лит	Масса	Масштаб
Разраб	Пусева	Куз	07.72		см.	1
Проб	Величенко	М.А.С		Лист 1	Листов 3	
Вк.вр.	Саватин	В.В.С		Минэнерго СССР Лабтеплоэнергострой Энергомонтажтрест Лен филиал Формат П2		
П.степ	Сорокин					
И.компр	Ермаков					
И.тв	Резиш					
Копия Беляева				4.0.0.52.9-02 86		

729000000005

Размеры в мм

Таблица 1

Обозначение	Наружный диаметр трубопровода, мм	Допускемая нагрузка вертикальная, кгс	Вертикальное перемещение, Δ	A	L	Н		H ₂	d	d ₁	L	L ₁	h	b	h ₁	b ₁	d		Масса, кг									
						≈	≈										m, n											
						в свободном состоянии пружин																						
T29.01.00.000005	720	19000	50	1650	1860	1780	2580	1030	36	70	90	15	18	20	25	12	2	691										
T29.02.	820					1730											30		42	80	100	17	20	23	30	14	3	690
T29.03.	920					1680																						
T29.04.	1020					1580	15	852																				
T29.05.	1220					1480			23000	2050	2300	2530	1010	42	80	100	17	20	23	30	14	4	851					
T29.06.00.000005	1420					1380	15	852																				

Пример обозначения подвесной опоры исполнения I, для трубопровода D_н = 1220 мм:

ОПОРА ПОДВЕСНАЯ I-1220 T29.05.

Таблица 2

Спецификация

№ поз	1		2		3		4		5		6*					
Наименование	Опора		Балка опорная		Блок пружины		Тяга шарнирная		Балка верхняя		Плавык					
Количество	1		1		4		2		2		2					
Материал	—		—		—		—		—		Лист 5 ГОСТ 5981-57					
Чертежи или стандарты	Т14.00.00.000005		Т29.00.01.000005		Т26.00.00.000005		Т29.00.02.000005		Т29.00.03.000005		Т29.04.00.001 Т29.00.03.001					
Обозначение	Обозначение	Масса, кг	Обозначение	Масса, кг	Обозначение	Масса, кг	Обозначение	Масса, кг	Обозначение	Масса, кг	Обозначение	Масса, кг				
		лит	Общ.			лит	Общ.				лит	Общ.				
T29.01.00.000005	T14.40.00.000005	27,42	T29.01.01.000005	191	Т26.03.00.000005	85,1	340,4	Т29.01.02.000005	13,0	26,0	Т29.01.03.000005	26,9	53,8	Т24.22.03.001	4,50	3,00
T29.02.	T14.43.	25,56														
T29.03.	T14.46.	33,39														
T29.04.	T14.49.	50,45														
T29.05.	T14.52.	32,25														
T29.05.00.000005	T14.53.00.000005	63,36	T29.05.01.000005	229	T26.10.00.000005	105,2	420,8	T29.04.02.000005	13,2	36,4	T29.04.03.000005			T29.04.00.001		

* Для исполнения II дет 6 не применять.

** См. технические требования Т3.00.00.0001Т п.1.3.

				Т29.00.00.000005		Лист
Изм	Лист	на	всего	Подп	Логн	2
				Копия	Безусло	

Т29.00.00.000005

4.0.0.329-02-87 Фаскет 12

Серия 4.003-10 Выпуск 6

И.В. Паради, Подпись и дата, Взам инв № Инв № вх, Подпись и дата

Т29.00.00.000СБ

Продолжение табл 2

Спецификация															
№ поз.	7	8		9		10		11		12					
Наименование	Тяга	Тяга		Ушко		Ушко		Гайка		Гайка					
Количество	4	4		8		2		16		4					
Материал	Круг д ГОСТ 2590-71 ГОСТ 1050-60										Сталь 20 ГОСТ 1050-60				
№ чертежа или стандарта	Т 24.00.03.002		Т 28.11.00.003		Т 24.00.02.003		Т 24.00.02.003 Т 29.04.02.002		ГОСТ 5915-70						
Обозначение	Обозначение	Масса, кг		Обозначение	Масса, кг		Обозначение	Масса, кг		Обозначение	Масса, кг		Обозначение	Масса, кг	
		шт	Общ		шт	Общ		шт	Общ		шт	Общ		шт	Общ
Т 29.01.00.000СБ															
Т 29.02.							Т 24.22.02.003	280	560			136,5	1,51	3,50	
Т 29.03.	Т 24.08.03.002	2,22	8,88	Т 28.11.00.003	1,72	6,88	Т 24.08.02.003	1,68	13,4	М 30.5	0,224	3,58			
Т 29.04.															
Т 29.05.							Т 29.04.02.002	4,20	8,40			144,25	0,624	2,50	5,70
Т 29.06.00.000СБ															

Масса металлоконструкций

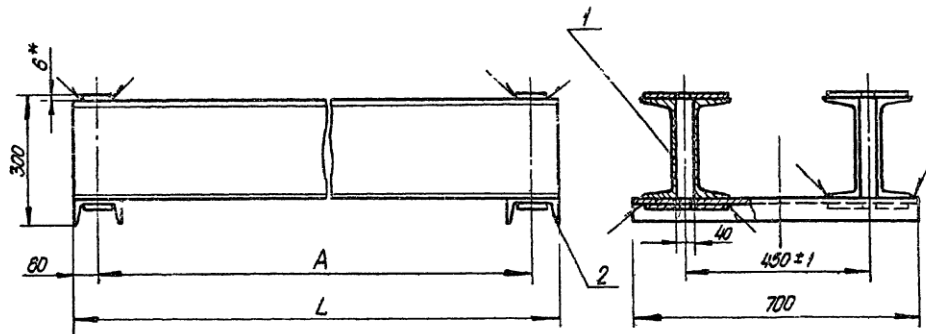
Серия 4.903-10 Выпуск 6

Цифры, подчёркнутые и выделенные, являются обязательными

Учт.	Ист.	№ докум	Изд	Дат:	Т 29.00.00.000СБ	Лист 3

Копирован Соединен 400529-04 88 02.04.12

Т29.00.01.000СБ

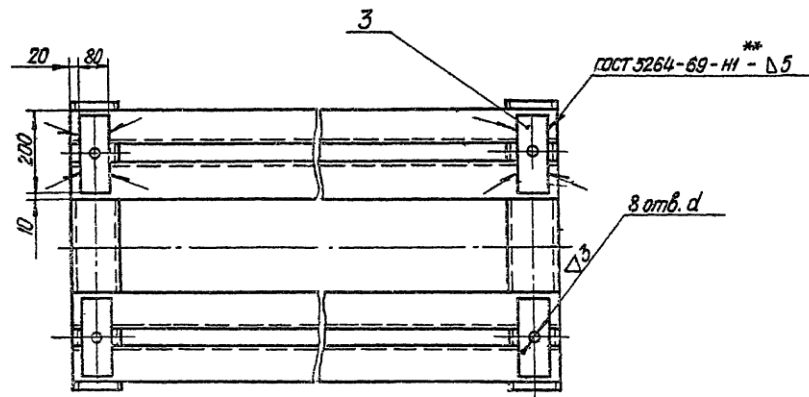


Размеры в мм Таблица 1

Обозначение	A	L	d	Масса, кг
T29.01.01.000СБ	1650	1770	34	191
T29.05.01.000СБ	2050	2170		229

Таблица 2

Спецификация										
№ поз	1		2		3					
Наименование	Швеллер		Швеллер		Панка				Масса направляющего металла сварных швов, кг	
Количество	4		2		8					
Материал	Швеллер		ГОСТ 8240-72 в ст. 3*** ГОСТ 533-58		Лист 6 ГОСТ 5681-57 в ст. 3*** ГОСТ 14637-69					
№ чертежа или стандарт	без чертежа									
Обозначение	№ про-филей	Дли-на, мм	Масса, кг шт. Общ.	№ про-филей	Дли-на, мм	Масса, кг шт. Общ.	Размеры, мм	Масса, кг шт. Общ.		
T29.01.01.000СБ	24	1770	42,5 170	12	700	7,28 14,6	6x80x200	0,75 6,0	0,33	
T29.05.01.000СБ		2170	52,1 208							



- 1 Сварку производить электродами типа Э42 по ГОСТ 9467-60.
 2.* Размер для справок.
 3.** Варить сплошным швом.
 4.*** Технические требования ТЗ.00.00.000 п.13

					Т29.00.01.000СБ			
Изм	Лист	Исполн.	Подп.	Дата	Балка опорная	Лит	Масса	Масштаб
Разроб.	Гранич	Гранич	Гранич	11-74		Сборочный чертеж	См табл. 1	
Проб	Величенко	Велич	Велич	11-74	Лист		Листов 1	
Рук эр	Сорокин	Сорок	Сорок	07-74	Минэнерго СССР Лаб.теп.энергомонтаж энергомонтажпроект Лен филиал			
И контр	Ермаков	Ермак	Ермак					
Утв.	Фейгин	Фейг	Фейг					

Копир Беляева 4.00.529-02 89

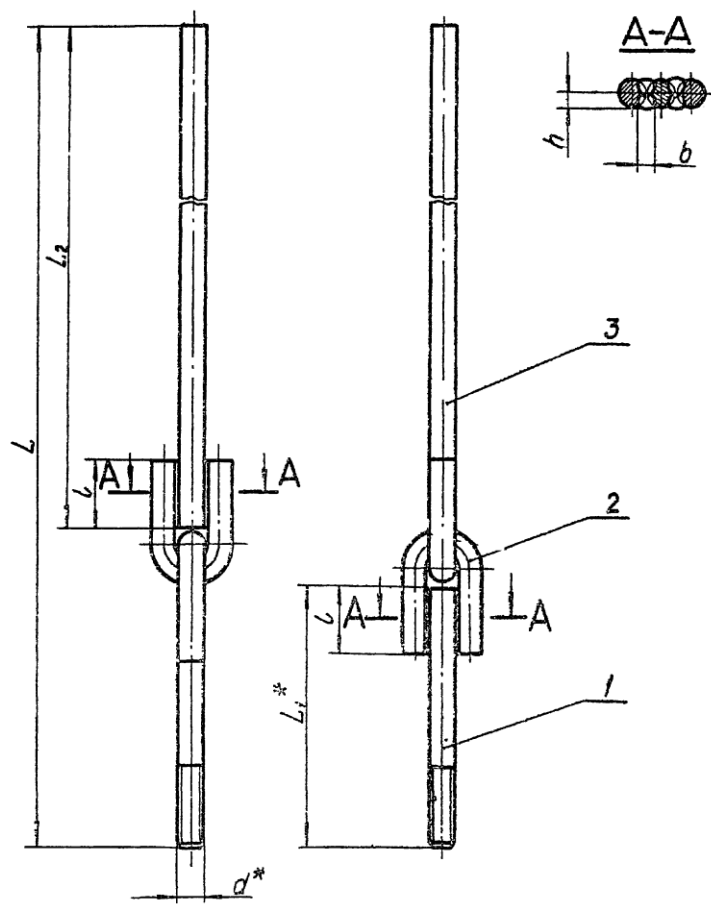
Формат 12

Серия 4.903-10 Выпуск 6

Имя разработчика	Подпись и дата	Исполн.	№ докум.	Дата

T29.00.02.000СБ

Серия 4.903-10 Выпуск 6



Размеры в мм Таблица 1

Обозначение	d	$\frac{L}{\approx}$	L ₁	L ₂	L	h	b	Масса, кг
T29.01.02.000СБ	M36	925	300	535	90	20	25	13,0
T29.04.02.000СБ	M42	910	325	480	100	23	30	18,2

Таблица 2

Спецификация									
№ поз.	1	2		3					
Наименование	Тяга	Ушко		Тяга					
Количество	1	2		1					
Материал	Круг d ГОСТ 2590-71 20 ГОСТ 1050-60								
№ чертежа или стандарта	T24.00.02.002 T29.04.02.001	T24.00.02.003 T29.04.02.002		Без чертежа					
Обозначение	Обозначение	Мас-са, кг	Обозначение	Масса, кг		Размеры, мм		Мас-са, кг	Масса изготовленного металла сборных швов, кг
				шт.	Общ.	Диам-метр	Дли-на		
T29.01.02.000СБ	T24.22.02.002	2,39	T24.22.02.003	2,80	5,60	35	535	4,27	0,700
T29.04.02.000СБ	T29.04.02.001	3,53	T29.04.02.002	4,20	8,40	42	480	5,22	1,000

1. Сварку производить электродами: типа Э42 по ГОСТ 9467-60.
- 2.* Размеры для справок.

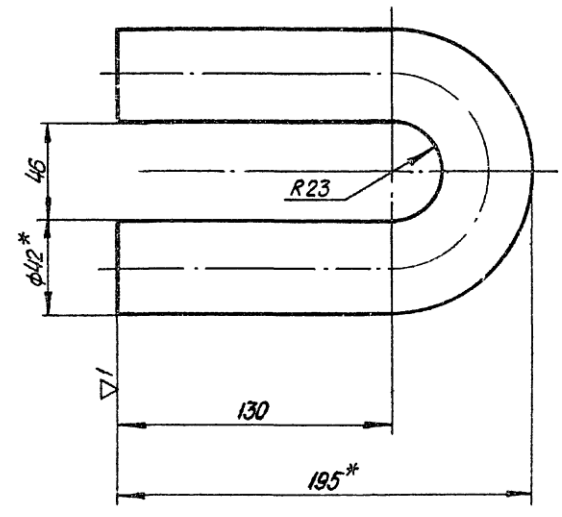
Имя, фамилия, должность, дата, подпись, дата, подпись, дата, подпись, дата, подпись, дата

					T29.00.02.000СБ			Лист	Масса	Масштаб	
Изм.	Лист	№ докум	Подп.	Дата	Тяга шарнирная сборочный чертеж			См			
Разраб		Гусева	ММ	07.72				табл			
Проб		Величенко	ВВ	72							
Рук. гр.		Свободин	СВ	72							
Тех. спец.		Сорокин	СО								
Инженер		Ермаков	ЕР								
Утв		Фейгин	ФЕ								
Копия Белыда					4.00529-02 90			Формат Т2			

T29.04.02.002

(Δ) 2

Серия 4.903-10 Выпуск 6



- 1. Развернутая длина - 386 мм.
- 2.* Размеры для справок

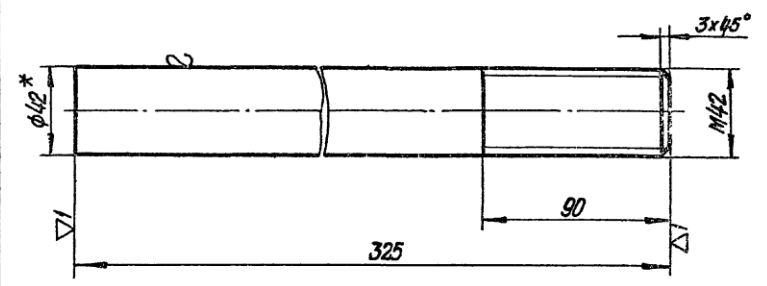
Изм. лист не докум. Пост. Смет. Исполн. Утв. Дата

T29.04.02.002				Лист	Масса	Масштаб
Ушко				4,20	1:2	
Круг				42 ГОСТ 2590 - 71 20 ГОСТ 1050 - 60		Минэнерго СССР Главгеплоэнергомонтаж Энергомонтажпроект Лен. филиал

T29.04.02.001

(Δ) 3

Серия 4.903-10 Выпуск 6



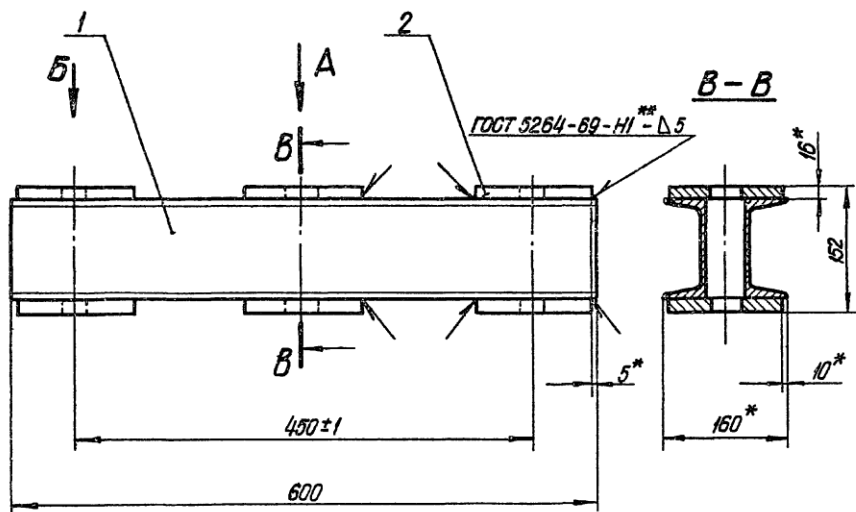
* Размер для справок

Изм. лист не докум. Пост. Смет. Исполн. Утв. Дата

T29.04.02.001				Лист	Масса	Масштаб
Тяга				3,53	1:2	
Круг				42 ГОСТ 2590 - 71 20 ГОСТ 1050 - 60		Минэнерго СССР Главгеплоэнергомонтаж Энергомонтажпроект Лен. филиал

T29.00.03.000C5

Серия 4.903-10 Выпуск 6

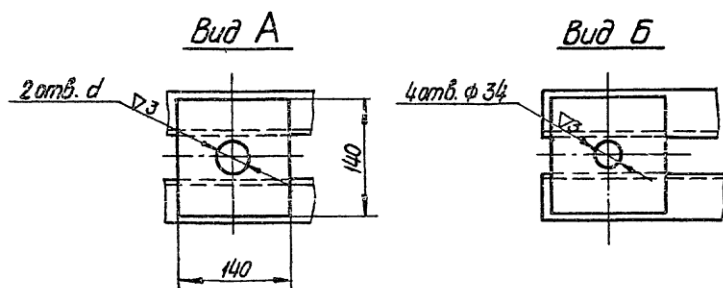


Размеры в мм Таблица 1

Обозначение	d	Масса, кг
T29.01.03.000C5	40	26,9
T29.04.03.000C5	46	

Таблица 2

Спецификация									
№ поз.	1			2					
Наименование	Швеллер			Планка			Масса неразобранной детали сварочк швов, кг		
Количество	2			6					
Материал	Швеллер ГОСТ 8240-72			Лист 16 ГОСТ 5681-57					
№ чертежа или стандарта	Без чертежа								
Обозначение	№ профиля	Длина, мм	Масса, кг шт	Общ.	Размеры, мм	Масса, кг шт	Общ.		
T29.01.03.000C5	12	600	6,24	12,5	16×140×140	2,34	14,0	0,410	
T29.04.03.000C5									



1. Сварку производить электродами типа 342 по ГОСТ 2467-60.
- 2.* Размеры для справок.
- 3.** Варить сплошным швом.
- 4.** См. технические требования ТЗ.02.00.000 ТТ п.1.3.

T29.00.03.000C5

				T29.00.03.000C5		
Изм/Лист	№ докум.	Подп.	Дата	Лит	Масса	Масштаб
Разраб	Писева	УшМ				
Проб.	Величенко	СВ	11.11			
Рис. эл.	Сколкин	СВ	11.11			
Пр. спец.	Сарайкин					
И. контр.	Ермаков	ИВ				
Утв.	Рейзин					
				Балка верхняя		
				Сборочный чертеж		
				Лит	Масса	Масштаб
					См табл.1	—
				Лист	Листов 1	
				Минэнерго СССР		
				Подполномоченный		
				Энергомонтажтрест		
				Лен. филиал		

Копир Берез'я

ЦД0524-02 92

Страница 12