

ИВ. ПОДА ПОД. И. ДАТА ВЗАМ. ИВ. ИВ. ИВ. ПОДА ПОД. И. ДАТА

ЗОНА	ПОЗ.	ОБОЗНАЧЕНИЕ	НАИМЕНОВАНИЕ	Кол. на исполн. А14Б303.000 -		ПРИМЕЧАНИЕ
				01	02	
			Документация			
3		А14Б303.000 СБ	СБОРОЧНЫЙ ЧЕРТЕЖ	X	X	
			СБОРОЧНЫЕ ЕДИНИЦЫ			
3	1	А14Б294.010-16	КРОНШТЕЙН	1		
		-18	КРОНШТЕЙН	1		
		-20	КРОНШТЕЙН	1		
3	2	А14Б294.010-17	КРОНШТЕЙН	1		
		-19	КРОНШТЕЙН	1		
		-21	КРОНШТЕЙН	1		
			ДЕТАЛИ			
4	3	А14Б289.002-02	ПРОКЛАДКА	2	2	
		-03	ПРОКЛАДКА	2	2	

А14Б.303.000

ИВ. ЛИСТ	ИВ. ДОКУМ.	ПОД. И. ДАТА
РАЗРАБ. ШЕРШАКОВА Ю.В.	16-83	
ПРОВ. КРУПНИК		
РУК. РАБОЙ КРУПНИК		
И. КОНТ. ЛИТВАК		
УТВ. СПИВАК		

ОПора со сплошным

основанием к железобетонной колонне ДН125-200

КОЛОНОВАЛА-КРАЙКА

ЛСТ ЛИСТ ЛСТОВ

Н 1 3

ПОСТРОИ СССР

САНТЕХПРОЕКТ

Г. МОСКВА

ФОРМАТ: А4

ИВ. ПОДА ПОД. И. ДАТА ВЗАМ. ИВ. ИВ. ИВ. ПОДА ПОД. И. ДАТА

ЗОНА	ПОЗ.	ОБОЗНАЧЕНИЕ	НАИМЕНОВАНИЕ	Кол. на исполн. А14Б303.000 -		ПРИМЕЧАНИЕ
				01	02	
4	4	А14Б289.002-09	ПРОКЛАДКА	2		
		-10	ПРОКЛАДКА	2		
		-11	ПРОКЛАДКА	2		
4	5	А14Б294.001-01	СТЯЖКА	2	2	
		-02	СТЯЖКА	2	2	
4	6	А14Б298.002-02	ПЛАТКА УСТАНОВочная	4	4	
		-03	ПЛАТКА УСТАНОВочная	4	4	
3	7	А14Б302.002-06	УГОЛОК	1		
		-08	УГОЛОК	1		
		-10	УГОЛОК	1		
3	8	А14Б302.002-07	УГОЛОК	1		
		-09	УГОЛОК	1		
		-11	УГОЛОК	1		
4	9	А14Б302.003-03	НАСТИЛ	1		
		-04	НАСТИЛ	1		
		-05	НАСТИЛ	1		
4	10	А14Б302.004	УГОЛОК	2		
		-01	УГОЛОК	2		
		-02	УГОЛОК	2		

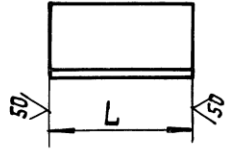
А14Б.303.000

ЛИСТ

6

А14Б 302.004

✓



ОБОЗНАЧЕНИЕ	L, мм	МАТЕРИАЛ	МАССА, КГ
А14Б 302.004	125	Уголок Б-63х40х5 ГОСТ 8510-72 вст. 3 пс-3-1 ГОСТ 535-79	0,49
-01	140	Уголок Б-75х50х5 ГОСТ 8510-72 вст. 3 пс-3-1 ГОСТ 535-79	0,67
-02	195	Уголок Б-90х56х5,5 ГОСТ 8510-72 вст. 3 пс-3-1 ГОСТ 535-79	1,20
-03	150	Уголок Б-50х50х5 ГОСТ 8509-72	0,57
-04	200	Уголок вст. 3 пс-3-1 ГОСТ 535-79	0,75
-05	395	Уголок Б-75х50х5 ГОСТ 8510-72 вст. 3 пс-3-1 ГОСТ 535-79	1,89
-06	440	Уголок Б-90х56х5,5 ГОСТ 8510-72 вст. 3 пс-3-1 ГОСТ 535-79	2,71
-07	545	Уголок Б-100х63х6 ГОСТ 8510-72 вст. 3 пс-3-1 ГОСТ 535-79	4,10

Неуказанные предельные отклонения размеров - t2.

ИВ. ПОДА. ПОДП. И ДАТА ВЗАМ. ИВ. ПОДА. ИВ. ПОДА. ПОДП. И ДАТА

ИЗМ.	ЛИСТ	№ ДОКУМ.	ПОДП.	ДАТА
РАЗРАБ.	БЕЛЯВСКАЯ			VI-83
ПРОВ.	КРУПНИК			
РУК. ГРУППЫ	КРУПНИК			
ГЛ. СПЕЦ.	ВАЙНБЕРГ			
И. КОНТР.	ЛИТВАК			

А14Б 302.004

Уголок

См. ТАБЛИЦУ

ЛИТ.	МАССА	МАСШТАБ
И	СМ. ТАБЛ.	—
ЛИСТ	ЛИСТОВ	1
ГОССТРОЙ СССР САНТЕХПРОЕКТ		

ИВ. ПОДА. ПОДП. И ДАТА ВЗАМ. ИВ. ПОДА. ИВ. ПОДА. ПОДП. И ДАТА

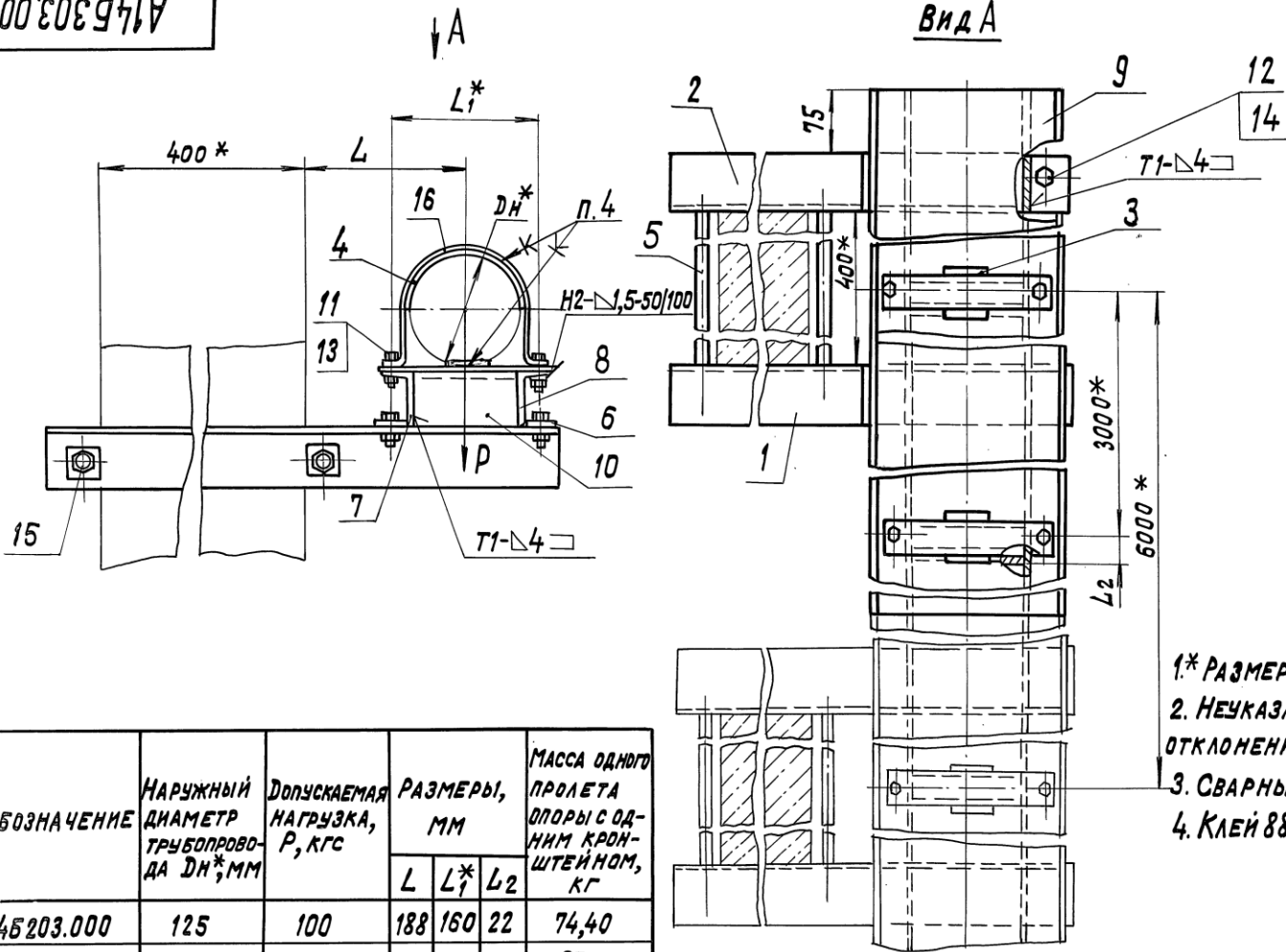
ОБОЗНАЧЕНИЕ	НАИМЕНОВАНИЕ	КОЛ. НА ИСПОЛН. А14Б302.000 -		ПРИМЕЧАНИЕ
		01	02	
	СТАНДАРТНЫЕ ИЗДЕЛИЯ			
	БОЛТЫ ГОСТ 7798-70	4		
11	M10x20.36		4	
	M12x25.36		4	
12	M10x25.36		4	
	M12x30.36		4	
	ГАЙКИ ГОСТ 5915-70		4	
13	ГАЙКА M10.4		4	
	ГАЙКА M12.4		4	
14	ГАЙКА M10.4		4	
	ГАЙКА M12.4		4	
15	ГАЙКА M16.4		8	
	ГАЙКА M20.4		8	
	СКОБЫ ГОСТ 36-17-77		2	
16	СО-125		2	
	СО-160		2	
	СО-200		2	

А14Б 302.000

Лист 2

А14Б303.000СБ

серия 4.900-9 Вып. 1



- 1\* РАЗМЕРЫ ДЛЯ СПРАВОК
- 2. НЕУКАЗАННЫЕ ПРЕДЕЛЬНЫЕ ОТКЛОНЕНИЯ РАЗМЕРОВ:  $\pm \epsilon_2/2$
- 3. СВАРНЫЕ ШВЫ ПО ГОСТ 5264-80
- 4. Клей 88Н ТУ 38-1051061-76

ОБОЗНАЧЕНИЕ	НАРУЖНЫЙ ДИАМЕТР ТРУБОПРОВОДА $DH^*$ , мм	ДОПУСКАЕМАЯ НАГРУЗКА, P, кгс	РАЗМЕРЫ, мм			МАССА ОДНОГО ПРОЛЕТА ОПОРЫ С ОДНИМ КРОНШТЕЙНОМ, кг
			L	$L_1^*$	$L_2$	
A14Б303.000	125	100	188	160	22	74,40
-01	150	130	205	200	30	87,05
-02	200	200	225	255		110,20

				<b>А14Б303.000 СБ</b>			
ИЗМ. ЛИСТ	НЗ ДОКУМ.	ПОДП.	ДАТА	<b>ОПОРА СО СПЛОШНЫМ ОСНОВАНИЕМ К ЖЕЛЕЗО-БЕТОННОЙ КОЛОННЕ ДН 125-200</b>		ЛИТ.	МАССА
РАЗРАБ.	ШЕРШАКОВА	1985	VI-83			И	СМ.
ПРОВ.	КРУПНИК					ТАБЛ.	
РИС. ГРУППА	КРУПНИК					ЛИСТ	ЛИСТОВ 1
ГЛ. СПЕЦ.	В. АЙНБЕРГ					ГОССТРОЙ СССР	
Н. КОНТР.	ЛИТВАК			САНТЕХПРОЕКТ			

ИЗМ. ЛИСТ, ПОДП. И ДАТА