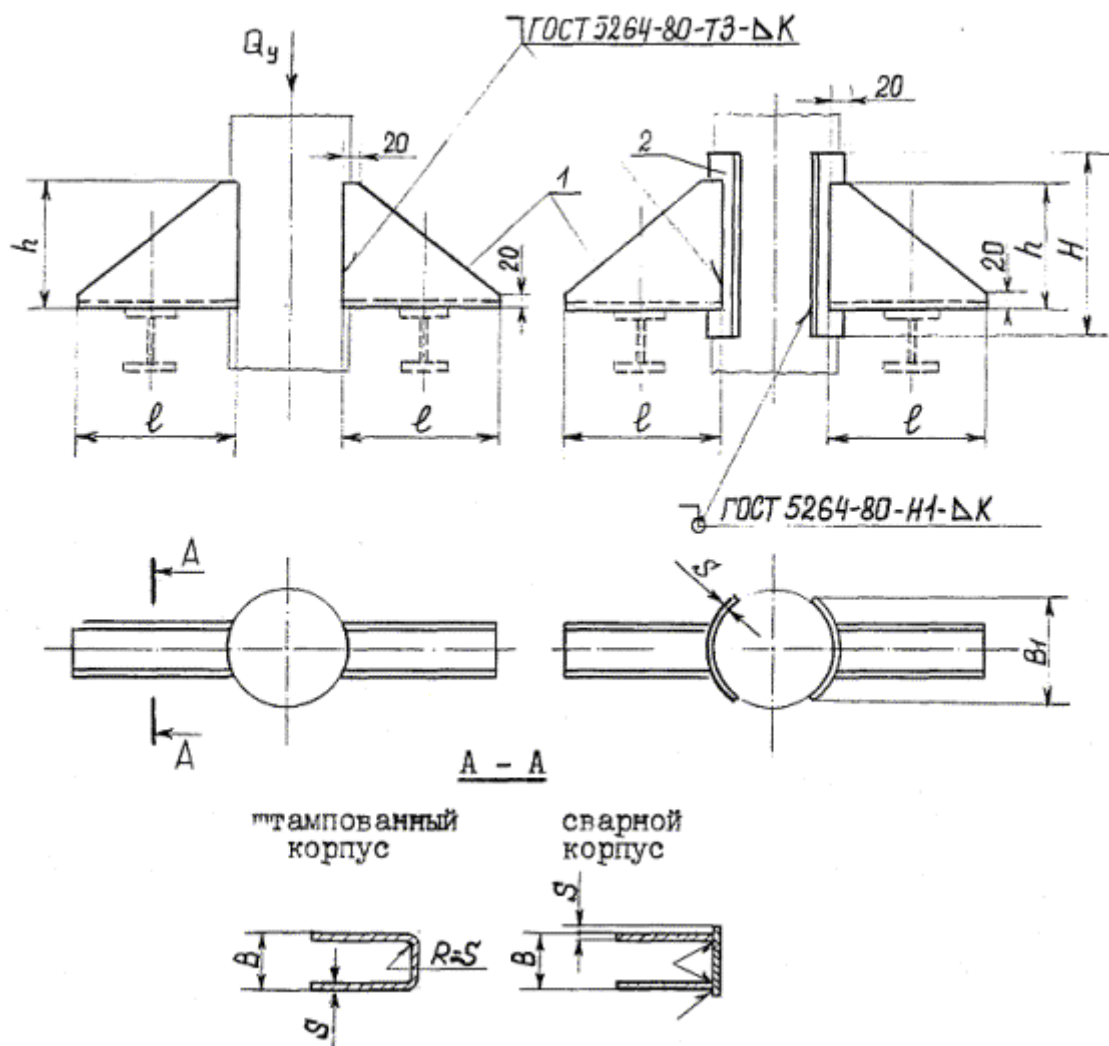


ОПОРЫ ВЕРТИКАЛЬНЫХ ТРУБОПРОВОДОВ - тип ВП
 А1, А2, Б1, Б2
 АС1, АС2, БС1, БС2

√(γ)



* К - по наименьшей толщине свариваемых деталей, варить сплошным швом.

1 - корпус штампованный или сварной; 2 - накладка.

Черт. 12

Таблица 12

Размеры, мм

Наружный диаметр трубопровода Дн	Исполнение	l	B	h	S	B ₁	H	** Масса, кг, не более	Допускаемая нагрузка, кН
57	A1	100	40	100	3	-	-	0,4	3
76	A2	150						0,6	
89		100						0,9	
108	Б1*	100	80	150	4	-	-	1,7	15
133	A2	150				100	190	2,2	

Наружный диаметр трубопровода Дн	Исполнение	l	B	h	S	B ₁	H	** Масса, кг, не более	Допускаемая нагрузка, кН		
219	Б2*					100	190	3,0			
273	А1	300	200	200	6	240	250	3,4	40		
325	Б1							7,1			
377	А2							6,6			
426	Б2							10,3			
530	А1	200	200	300	8			7,4	100		
630	Б1	350						14,0			
820								-		-	12,6
1020								Б2		19,2	
1220	А1	300	200	400	10	-	-	16,2	160		
1420	Б1	450						27,0			
	А2							-		-	18,8
	Б2							250		500	29,7

* Исполнение только для Дн = 219 мм.

** Значения массы опор со сварными корпусами на 2 % выше указанных в таблице.

Пример условного обозначения опоры типа ВП исполнения Б2 из стали 09Г2С для трубопровода Дн = 325 мм:

ОПОРА 325-ВП-Б2-09Г2С-ОСТ36-...

То же со сварным корпусом

ОПОРА 325-ВП-БС2-09Г2С-ОСТ 36-