

Серия 3.900-9 Выпуск 3

Инв.№ подл.		Подп. и дата		Взм. инв.№		Инв.№ дубл.		Подп. и дата		
Контр. Зона	Поз.	Обозначение	Наименование	Кол. на исполн. А146397.000-						Примечание
				-	01	02				
			<u>ДОКУМЕНТАЦИЯ</u>							
33		А146397.000 СБ	СБОРОЧНЫЙ ЧЕРТЕЖ	X	X	X				
			<u>СБОРОЧНЫЕ ЕДИНИЦЫ</u>							
44	1	А146392.010	ПОДВЕСКА	1						
			- 01	ПОДВЕСКА	1					
			- 02	ПОДВЕСКА		1				
				Лист						
				Штук						

А146397.000			
Контр. Зона	Поз.	Обозначение	Наименование
			Опора подвижная
			Трехрядная

Лист 1 из 2  
Госстрой СССР  
Сантехпроект  
г. Москва  
Копировал: Денникова  
Формат А4

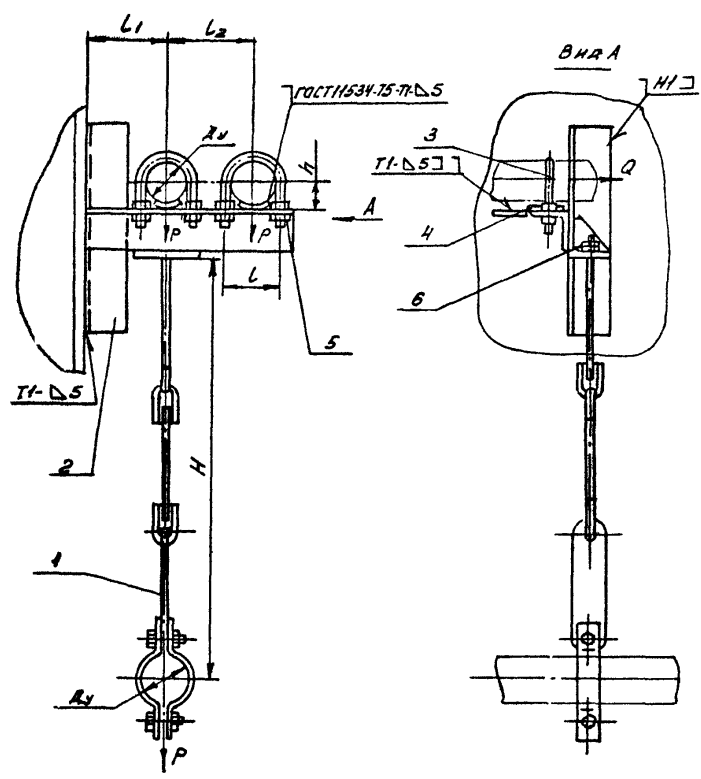
Инв.№ подл.		Подп. и дата		Взм. инв.№		Инв.№ дубл.		Подп. и дата		
Контр. Зона	Поз.	Обозначение	Наименование	Кол. на исполн. А146397.000-						Примечание
				-	01	02				
44	2	А146397.020	КРОНШТЕЙН	1						
			- 01	КРОНШТЕЙН		1				
			- 02	КРОНШТЕЙН			1			
			<u>ДЕТАЛИ</u>							
44	3	А146381.001	ХОМУТ	2						
			- 01	ХОМУТ		2				
			- 02	ХОМУТ			2			
44	4	А146381.002	ПОДУШКА	2						
			- 01	ПОДУШКА		2				
			- 02	ПОДУШКА			2			
			<u>СТАНДАРТНЫЕ ИЗДЕЛИЯ</u>							
			Гайки ГОСТ 5915-70							
5			М10.4	8						
			М12.4		8	8				
			М10.4	2	2					
6			М12.4			2				
			М12.4				2			

А146397.000			
Контр. Зона	Поз.	Обозначение	Наименование
			Стандартные изделия
			Гайки ГОСТ 5915-70

Лист 2 из 2  
Копировал: Денникова  
Формат А4

А14Б397.000 СБ

Серия 3.500.9 выпуск 3



Обозначение	Условный проход Ду, мм	Допускаемые нагрузки, кгс		Размеры, мм					Масса, кг
		Вертикаль	Горизонт	H	h	L	L1	L2	
А14Б397.000	50	40	12	500	32	70	100	100	4,20
-01	65	56	17		41	90	110	120	5,01
-02	80	72	22	620	48	106	120	140	6,42

1. Размеры для справок.
2. Сварные швы по ГОСТ 5264-80, кроме швов, указанных на чертеже.

Инв. А.14Б397.000 СБ  
 Изв. А.14Б397.000 СБ  
 Р.14Б397.000 СБ  
 Д.14Б397.000 СБ  
 К.14Б397.000 СБ  
 Л.14Б397.000 СБ  
 М.14Б397.000 СБ  
 Н.14Б397.000 СБ  
 О.14Б397.000 СБ  
 П.14Б397.000 СБ  
 Р.14Б397.000 СБ  
 С.14Б397.000 СБ  
 Т.14Б397.000 СБ  
 У.14Б397.000 СБ  
 Ф.14Б397.000 СБ  
 Ц.14Б397.000 СБ  
 Ч.14Б397.000 СБ  
 Ш.14Б397.000 СБ  
 Щ.14Б397.000 СБ  
 Э.14Б397.000 СБ  
 Ю.14Б397.000 СБ  
 Я.14Б397.000 СБ

				А14Б397.000 СБ			
Изм.	Лист	И. ДОКУМ	Подп.	Дата	Опора подвижная ТРЕХРАДНАЯ		
РАЗР.	ШЕРШКОВА						
Пров.	КРУПНИК			И-86	Лист	Листов 1	
Руч. грим.	КРУПНИК				ГОССТРОЙ СССР САНТЕХПРОЕКТ г. Москва		
Гл. слес.	ВАННБЕРГ						
Н. контр.	РУВИНСКАЯ			И-86			
УТВ.	СЛИБЯК			И-86	КОПИРОВАЛ: АЕНИСОВА		
					Лит.	Масса	Масштаб
					Н	см.	—
						гва.	
					Формат А3		



