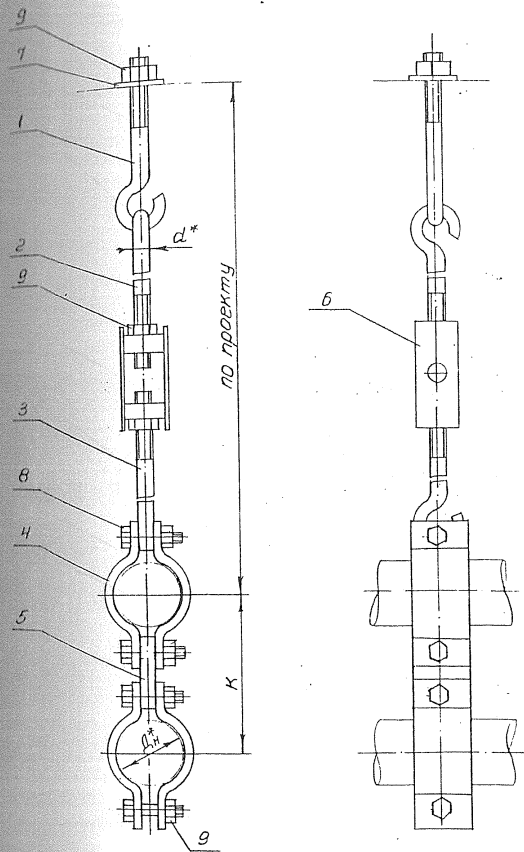


Таблица исполнений

Обозначение	Номер чертежа исходн. тр.-да документа	Наружный диаметр d_n , мм	Температура рабочей среды, °С	Допускаемая вертикальная нагрузка, Ртах кгс	d , мм	К, мм	Масса, кг
0312.10.00.000	Н-7016-37	57	15 - 45	68	10	190	3,8
-01		75		160		210	4,2
-02		89		221	12	220	5,1
-03		108		270		240	5,4
-04		133		392	15	280	9,3
-05	159	538	310	11,0			



Экспликация сборочных единиц

Поз	Наименование	Кол-во	Номер чертежа или стандарта
1	Крюк	1	Н-7016-23
2	Тяга верхняя	1	
3	Тяга нижняя	1	
4	Полухомут	4	0312.01.00.001
5	Планка, полоса по ГОСТ 10376	1	—
6	Муфта	1	0312.02.01.002 0312.02.01.003
7	Шайба	1	Н-7016-23
8	Болт	4	ГОСТ 7798-70
9	Гайка	7	ГОСТ 5915-70

* размер для справок

Примечания

- 1. Масса подвески дана для высоты подвеса нижней трубы 1,5м.
- 2. Технические требования по ГОСТ 22130-86 изм.1

				0312.10.00.000 СБ			
Изм	Лист	№ докум	подп	дата	Литер	Масса	Масштаб
					подвеска двух труб на тягах	см табл.	Б/М
					сборочный чертеж		
						Лист	Листов 1
					ВНЦШВПРОЕКТ проектная часть в. Мытницки		